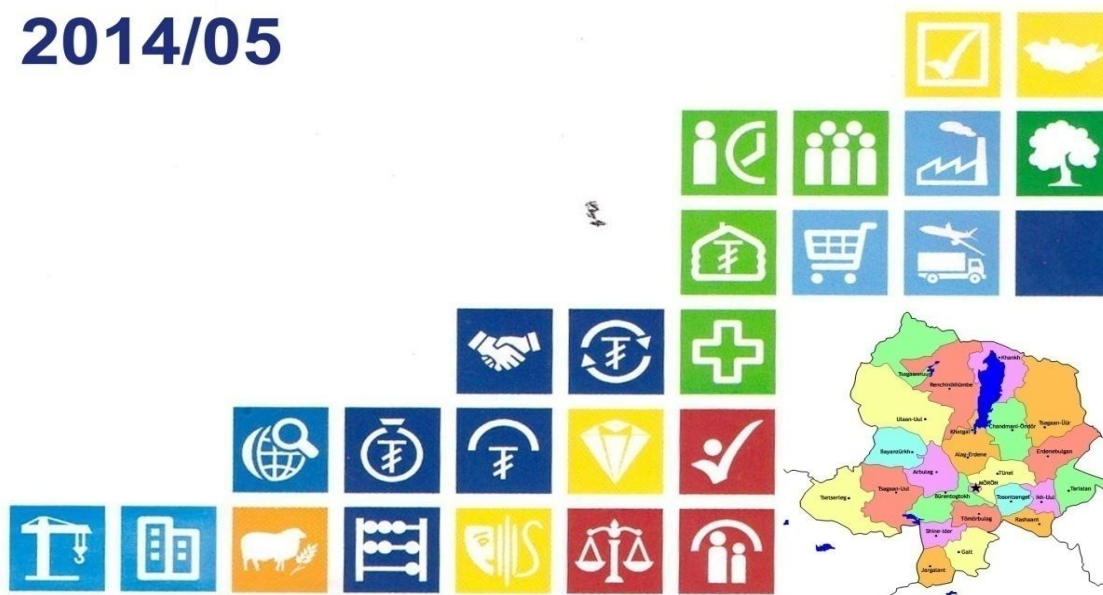




Хөвсгөл аймгийн  
Статистикийн хэлтэс

**ХӨВСГӨЛ АЙМГИЙН НИЙГЭМ,  
ЭДИЙН ЗАСГИЙН БАЙДАЛ**  
*MONTHLY BULLETIN OF STATISTICS*

**2014/05**



АЙМГИЙН НЭГДСЭН ТӨСӨВ / мян.төг /

|     |  | 2013 он 5-р сар |            |         | 2014 он 5-р сар |            |         |
|-----|--|-----------------|------------|---------|-----------------|------------|---------|
| А   |  | Төл             | Гүйц       | Хувь    | Төл             | Гүйц       | Хувь    |
| 1   | А. ОРЛОГО /II+Y/   | 36948887.7      | 35075885.2 | 94.9    | 37476777.2      | 36640018.1 | 97.8    |
| II  | Урсгал орлого /III+IV/   | 36893295.3      | 35021973.0 | 94.9    | 37402380.2      | 36490908.7 | 97.6    |
| III | Татварын орлого /1+2+3+4/  | 36786559.8      | 34793100.0 | 94.6    | 37261556.1      | 36232808.3 | 97.2    |
| 1   | Орлогын албан татвар /1,1+1,2/   | 2092077.7       | 2173423.9  | 103.9   | 2438522.6       | 2607793.5  | 106.9   |
|     | 1.1 хүн ам орлогын албан татвар  | 2092077.7       | 2173423.9  | 103.9   | 2438522.6       | 2607793.5  | 106.9   |
|     | цалин, хөдөлмөрийн хөлс, түүнтэй адилтгах орлого   | 2001879.3       | 2027903.0  | 101.3   | 2305708.7       | 2249774.6  | 97.6    |
|     | хувиараа аж ахуй эрхэлсний орлого  | 39393.4         | 66431.3    | 168.6   | 67162.0         | 273240.7   | 406.8   |
|     | хувийн мал бүхий иргэний орлого  | 0.0             | 508.8      | #DIV/0! | 0.0             | 103.6      | #DIV/0! |
|     | орлогыг нь тухай бүр тодорхойлох боломжгүй ажил, хувиараа эрхлэгч иргэний орлогын албан татвар | 5990.0          | 3249.3     | 54.2    | 7445.4          | 5633.8     | 75.7    |
|     | хадгаламжийн хүүгийн орлого  |                 |            |         |                 |            |         |
|     | Бусад орлого   | 44815.0         | 75331.5    | 168.1   | 58206.5         | 79040.8    | 135.8   |
|     | 1.2. Аж ахуйн нэгж, байгууллагын орлогын албан татвар  |                 |            |         |                 |            |         |
| 2   | Өмчийн татвар  | 49534.9         | 46990.0    | 94.9    | 83037.4         | 117093.8   | 141.0   |
|     | үл хөдлөх хөрөнгийн  | 46269.1         | 43039.8    | 93.0    | 79006.4         | 113244.7   | 143.3   |
|     | бууны албан татвар   | 3265.8          | 3950.2     | 121.0   | 4031.0          | 3849.1     | 95.5    |
| 3   | Дахин хуваарилалт  | 33936206.8      | 31804658.2 | 93.7    | 33932644.0      | 32564646.0 | 96.0    |
|     | НӨАТын шилжүүлэг   |                 |            | #DIV/0! |                 |            | #DIV/0! |
|     | Улсын төсвөөс авсан санхүүгийн дэмжлэг   | 9046100.0       | 9046100.0  | 100.0   | 8057000.0       | 8057000.0  | 100.0   |
|     | Аймаг, нийслэлээс авсан санхүүгийн дэмжлэг   | 21646306.8      | 21646247.3 | 100.0   | 4426800.0       | 3058802.0  | 69.1    |
|     | Тусгай зориулалтын шилжүүлгээс санхүүжих   | 3243800.0       | 1112310.9  | 34.3    | 21448844.0      | 21448844.0 | 100.0   |
| 4   | Бусад татвар /төлбөр, хураамж/   | 708740.4        | 768027.9   | 108.4   | 807352.1        | 943275.0   | 116.8   |
|     | улсын тэмдэгтийн хураамж   | 98111.5         | 123413.7   | 125.8   | 110087.7        | 131707.7   | 119.6   |
|     | ашигт малтмалын нөөц ашигласны төлбөр  | 0.0             | 0.0        | #DIV/0! | 0.0             | 0.0        | #DIV/0! |
|     | авто тээврийн болон өөрөө явагч хэрэгслийн албан татвар  | 234795.6        | 215257.0   | 91.7    | 268315.1        | 278670.7   | 103.9   |
|     | газрын төлбөр  | 75420.5         | 88080.6    | 116.8   | 87965.0         | 62780.7    | 71.4    |
|     | ойгоос хэрэглээний мод, түлээ бэлтгэж ашигласны төлбөр   | 232804.0        | 278186.5   | 119.5   | 247112.3        | 306921.7   | 124.2   |
|     | ашигт малтмалаас бусад байгалийн баялаг ашиглахад олгох эрхийн зөвшөөрлийн хураамж             | 0.0             | 377.1      | #DIV/0! | 0.0             | 0.0        | #DIV/0! |
|     | байгалийн ургамал ашигласны төлбөр   | 706.5           | 24.2       | 3.4     | 940.0           | 710.9      | 75.6    |
|     | агнуурын нөөц ашигласны төлбөр, ан амьтан агнах, барих зөвшөөрлийн хураамж                     | 5213.5          | 3979.3     | 76.3    | 150.0           | 8856.3     | 5904.2  |
|     | өв залгамжлал, бэлэглэлийн албан татвар  |                 |            |         |                 |            |         |
|     | түгээмэл тархацтай ашигт малтмал ашигласны төлбөр  | 4906.4          | 3485.4     | 71.0    | 17515.0         | 4256.0     | 24.3    |
|     | рашаан ус ашигласны төлбөр   | 1190.0          | 1311.9     | 110.2   | 870.0           | 261.6      | 30.1    |
|     | Бусад төлбөр хураамж   | 55592.4         | 53912.2    |         | 74397.0         | 149109.4   | 200.4   |
| IV  | Татварын бус орлого  | 106735.5        | 228873.0   | 214.4   | 140824.1        | 258100.4   | 183.3   |
|     | төсөвт газрын өөрийн орлого  | 0.0             | 0.0        | #DIV/0! |                 |            | #DIV/0! |
|     | хүү, торгуулийн орлого   | 93240.5         | 214150.3   | 229.7   | 137824.1        | 180522.4   | 131.0   |
|     | бусад орлого   | 13495.0         | 14722.7    | 109.1   | 3000.0          | 77578.0    | 2585.9  |
| Y   | Хөрөнгийн орлого   | 22133.5         | 0.0        | 0.0     | 9000.0          | 9838.0     | 109.3   |
|     | Б.ЗАРЛАГА  |                 |            | #DIV/0! |                 |            | #DIV/0! |
| 1   | Цалин хөлсөнд  | 14895131.6      | 14250918.1 | 95.7    | 15398291.7      | 14936189.1 | 97.0    |
| 2   | Нийгмийн даатгалын шимтгэлд  | 1339783.6       | 1268394.1  | 94.7    | 1385846.2       | 1344257.0  | 97.0    |
| 3   | Эрүүл мэндийн даатгалд   | 298245.4        | 276847.4   | 92.8    | 313683.5        | 297599.6   | 94.9    |
| 4   | Бараа гүйлгээний бусад   | 7599558.7       | 5175273.9  | 68.1    | 7528946.5       | 5736231.1  | 76.2    |
| 7   | Татаас ба урсгал шилжүүлэг   | 7033906.3       | 5464668.2  | 77.7    | 8041403.1       | 6233136.4  | 77.5    |
| 8   | Бусад зардал   | 3527802.3       | 50500.0    | 1.4     | 6726581.2       | 3141079.7  | 46.7    |
|     |  | 34694427.9      | 26486601.6 | 76.3    | 39394752.2      | 31688492.9 | 80.4    |

**АЙМГИЙН ОРОН НУТГИЙН БОЛОН УЛСЫН ТӨСВИЙН ОРЛОГО**

|  | Мөр       | 5 сар            |                  |              |
|--|-----------|------------------|------------------|--------------|
|  |           | Төл              | Гүйц             | Хувь         |
| <b>1 ОРОН НУТГИЙН БОЛОН УЛСЫН ТӨСВИЙН НИЙТ ДҮН</b> | <b>1</b>  | <b>4265197.5</b> | <b>4879824.2</b> | <b>114.4</b> |
| <b>1 ОРОН НУТГИЙН ОРЛОГО</b>                       | <b>2</b>  | <b>3478736.2</b> | <b>3936100.7</b> | <b>113.1</b> |
| Мал бүхий иргэний орлого                           | 3         | 0.0              | 103.6            | #DIV/0!      |
| ХЭАА эрхэлсний орлого                              | 4         | 67162.0          | 273240.7         | 406.8        |
| Патент буюу ОТБТБАҮЭАТ                             | 5         | 7445.4           | 5633.8           | 75.7         |
| Бусад орлого                                       | 6         | 58206.5          | 79040.8          | 135.8        |
| Суутган-1  | 7         | 2305708.7        | 2249774.6        | 97.6         |
| Үл хөдлөх хөрөнгий албан татвар                    | 8         | 79006.4          | 113244.7         | 143.3        |
| Бууны албан татвар                                 | 9         | 4031.0           | 3849.1           | 95.5         |
| Улсын тэмдэгтийн хураамж                           | 10        | 110087.7         | 131707.7         | 119.6        |
| Ашигт малтмалын нөөц ашигласны                     | 11        | 0.0              | 0.0              | #DIV/0!      |
| Газрын төлбөр                                      | 12        | 87965.0          | 62780.7          | 71.4         |
| Ойгоос мод түлээ бэлтгэж ашигласны                 | 13        | 247112.3         | 306921.7         | 124.2        |
| Рашаан ашигласны төлбөр                            | 14        | 0.0              | 0.0              | #DIV/0!      |
| Байгалийн ургамал ашигласны төлбөр                 | 15        | 940.0            | 710.9            | 75.6         |
| Ангийн зөвшөөрлийн хураамж                         | 16        | 150.0            | 8856.3           | 5904.2       |
| Түгээмэл тархацтай ашигт малтмал                   | 17        | 17515.0          | 4256.0           | 24.3         |
| Ашигт малтмалаас бусад байгалийн баялаг            | 18        | 870.0            | 261.6            | 30.1         |
| Бусад төлбөр хураамж                               | 19        | 74397            | 149109.4         | 200.4        |
| Түрээсийн орлого                                   | 20        | 0                | 0                | #DIV/0!      |
| Хүү торгуулийн орлого                              | 21        | 137824.1         | 180522.4         | 131.0        |
| Бусад орлого                                       | 22        | 3000.0           | 77578.0          | 2585.9       |
| Хөрөнгө борлуулсны орлого                          | 23        | 9000.0           | 9838.0           | 109.3        |
| Өмч хувьчлалын орлого                              | 24        | 0.0              | 0.0              | #DIV/0!      |
| Авто тээврийн хэрэгслийн албан татвар              | 25        | 268315.1         | 278670.7         | 103.9        |
| <b>II УЛСЫН ТӨСВИЙН ОРЛОГО</b>                     | <b>26</b> | <b>786461.3</b>  | <b>943723.5</b>  | <b>120.0</b> |
| Онцгой   | 27        | 7506.9           | 0.0              | 0.0          |
| НӨАТ   | 28        | 654986.0         | 688503.3         | 105.1        |
| ААН-ийн орлого                                     | 29        | 91958.4          | 199580.0         | 217.0        |
| Бусад орлого                                       | 31        | 32010.0          | 55640.2          | 173.8        |

| Б.ЗАРЛАГА                   | 2014 он 5-р сар   |                   |             |
|-----------------------------|-------------------|-------------------|-------------|
|                             | Төл               | Гүйц              | Хувь        |
| Цалин хөлсөнд               | 15398291.7        | 14936189.1        | 97.0        |
| Нийгмийн даатгалын шимтгэлд | 1385846.2         | 1344257.0         | 97.0        |
| Эрүүл мэндийн даатгалд      | 313683.5          | 297599.6          | 94.9        |
| Бараа гүйлгээний бусад      | 7528946.5         | 5736231.1         | 76.2        |
| Ангилалдаагүй зардал        |                   |                   | #DIV/0!     |
| Бусад зардал                | 14767984.3        | 9374216.1         | 63.5        |
| <b>ЗАРЛАГЫН ДҮН</b>         | <b>39394752.2</b> | <b>31688492.9</b> | <b>80.4</b> |

**СУМДЫН 2014 ОНЫ 05 ДУГААР САРЫН ТӨСВИЙН ОРЛОГО, ЗАРЛАГА /мян.төг/**

| Д/д | Сумдын нэр                                   | Төсвийн орлого    |                   |             |                  |                  |              | Төсвийн зарлага   |                   |             |                   |                   |             | Зардалд орлогын эзлэх хувь |
|-----|--|-------------------|-------------------|-------------|------------------|------------------|--------------|-------------------|-------------------|-------------|-------------------|-------------------|-------------|----------------------------|
|     |  | 2013              |                   |             | 2014             |                  |              | 2013              |                   |             | 2014              |                   |             |                            |
|     |  | ТӨЛ               | ГҮЙЦ              | ХУВЬ        | ТӨЛ              | ГҮЙЦ             | ХУВЬ         | ТӨЛ               | ГҮЙЦ              | ХУВЬ        | ТӨЛ               | ГҮЙЦ              | ХУВЬ        |                            |
| 1   | Алаг-Эрдэнэ                                  | 18032.4           | 23566.5           | 130.7       | 16664.4          | 39873.2          | 239.3        | 870270.3          | 644248.0          | 74.0        | 828686.4          | 661218.5          | 79.8        | 6.0                        |
| 2   | Арбулаг                                      | 13731.0           | 24566.3           | 178.9       | 11874.0          | 26472.9          | 222.9        | 809107.5          | 641364.6          | 79.3        | 882272.6          | 761263.7          | 86.3        | 3.5                        |
| 3   | Баянзүрх                                     | 15131.3           | 30131.6           | 199.1       | 24930.2          | 49789.1          | 199.7        | 935966.1          | 748440.5          | 80.0        | 1109968.0         | 872730.9          | 78.6        | 5.7                        |
| 4   | Бүрэнтогтох                                  | 17726.4           | 27438.3           | 154.8       | 13905.9          | 27523.8          | 197.9        | 873600.7          | 658659.6          | 75.4        | 948639.8          | 778922.8          | 82.1        | 3.5                        |
| 5   | Галт   | 17008.0           | 18339.7           | 107.8       | 15497.7          | 36380.5          | 234.7        | 1183325.2         | 893653.0          | 75.5        | 1206100.1         | 1004874.6         | 83.3        | 3.6                        |
| 6   | Жаргалант                                    | 15616.0           | 15002.6           | 96.1        | 19949.3          | 39096.3          | 196.0        | 1153462.1         | 975212.7          | 84.5        | 1278740.6         | 1102078.1         | 86.2        | 3.5                        |
| 7   | Их-Уул                                       | 9510.0            | 14699.1           | 154.6       | 7362.0           | 33051.9          | 449.0        | 941514.2          | 693199.8          | 73.6        | 990085.6          | 829208.4          | 83.8        | 4.0                        |
| 8   | Рашаант                                      | 19842.4           | 24251.6           | 122.2       | 26921.0          | 34511.3          | 128.2        | 953578.6          | 772740.2          | 81.0        | 969393.8          | 835145.1          | 86.2        | 4.1                        |
| 9   | Ренчинлхүмбэ                                 | 7575.0            | 34534.3           | 455.9       | 11121.5          | 36820.3          | 331.1        | 1070619.6         | 722386.0          | 67.5        | 1304314.9         | 944077.6          | 72.4        | 3.9                        |
| 10  | Тариалан                                     | 25876.0           | 32158.6           | 124.3       | 27441.0          | 38306.1          | 139.6        | 1342598.2         | 1136874.4         | 84.7        | 1433691.3         | 1361201.9         | 94.9        | 2.8                        |
| 11  | Тосонцэнгэл                                  | 10751.5           | 9468.3            | 88.1        | 15113.0          | 22183.6          | 146.8        | 950181.6          | 762527.6          | 80.3        | 1020203.7         | 854356.2          | 83.7        | 2.6                        |
| 12  | Төмөрбулаг                                   | 14946.0           | 10984.3           | 73.5        | 20390.0          | 26793.9          | 131.4        | 911152.4          | 681178.4          | 74.8        | 946937.0          | 782792.1          | 82.7        | 3.4                        |
| 13  | Түнэл  | 19905.0           | 21928.4           | 110.2       | 18334.0          | 31017.1          | 169.2        | 896392.9          | 704230.7          | 78.6        | 983289.7          | 841641.7          | 85.6        | 3.7                        |
| 14  | Улаан-Уул                                    | 14500.0           | 22235.7           | 153.3       | 14194.0          | 30032.5          | 211.6        | 869639.7          | 715772.4          | 82.3        | 1049845.3         | 878285.5          | 83.7        | 3.4                        |
| 15  | Цагаан нуур                                  | 12967.5           | 14570.7           | 112.4       | 5945.5           | 17792.4          | 299.3        | 744339.4          | 541894.0          | 72.8        | 1040335.9         | 797773.8          | 76.7        | 2.2                        |
| 16  | Цагаан-Уул                                   | 20005.0           | 16441.8           | 82.2        | 19145.0          | 35849.6          | 187.3        | 1086573.5         | 868684.3          | 79.9        | 1160652.8         | 1058972.2         | 91.2        | 3.4                        |
| 17  | Цагаан-Үүр                                   | 16060.0           | 19489.7           | 121.4       | 16342.0          | 20191.5          | 123.6        | 830714.7          | 623358.1          | 75.0        | 903095.6          | 803028.9          | 88.9        | 2.5                        |
| 18  | Цэцэрлэг                                     | 4162.0            | 12047.8           | 289.5       | 6732.0           | 17168.7          | 255.0        | 1192050.4         | 922644.9          | 77.4        | 1253718.6         | 1055498.3         | 84.2        | 1.6                        |
| 19  | Чандмань-Өндөр                               | 12902.0           | 21771.3           | 168.7       | 15642.0          | 20649.0          | 132.0        | 814701.1          | 639002.1          | 78.4        | 958954.8          | 794131.7          | 82.8        | 2.6                        |
| 20  | Шинэ-Идэр                                    | 5470.0            | 7017.4            | 128.3       | 5160.0           | 8640.8           | 167.5        | 774882.8          | 575999.3          | 74.3        | 856666.9          | 734860.3          | 85.8        | 1.2                        |
| 21  | Эрдэнэбулган                                 | 23134.0           | 21218.7           | 91.7        | 25354.0          | 25841.8          | 101.9        | 805005.6          | 610817.0          | 75.9        | 873426.4          | 750527.1          | 85.9        | 3.4                        |
| 22  | Ханх   | 10676.5           | 19251.7           | 180.3       | 9887.5           | 28389.3          | 287.1        | 816426.6          | 606109.3          | 74.2        | 1023355.3         | 702111.0          | 68.6        | 4.0                        |
| 23  | Хатгал                                       | 13893.5           | 19697.0           | 141.8       | 13000.0          | 28585.5          | 219.9        | 723979.4          | 559381.0          | 77.3        | 771882.3          | 605448.0          | 78.4        | 4.7                        |
| 24  | Мөрөн  | 89591.0           | 229505.8          | 256.2       | 232068.0         | 223987.0         | 96.5         | 8567496.7         | 7106035.2         | 82.9        | 9037936.5         | 7632876.5         | 84.5        | 2.9                        |
| 25  | Аймгийн төсөвтэй шууд харьцдаг байгууллагууд | 36130048.2        | 33952170.7        | 94.0        | 2516296.9        | 2647351.4        | 105.2        | 4576848.6         | 2682188.4         | 58.6        | 6562558.2         | 4245467.8         | 64.7        | 62.4                       |
| 26  | Дахин хуваарилалт                            |                   |                   |             |                  |                  |              |                   |                   |             |                   |                   |             |                            |
|     | <b>ДҮН</b>                                   | <b>36559060.7</b> | <b>34642487.9</b> | <b>94.8</b> | <b>3109270.9</b> | <b>3546299.5</b> | <b>114.1</b> | <b>34694427.9</b> | <b>26486601.6</b> | <b>76.3</b> | <b>39394752.1</b> | <b>31688492.7</b> | <b>80.4</b> | <b>11.2</b>                |

**ХӨВСГӨЛ АЙМГИЙН 2014 ОНЫ 05 ДУГААР САРЫН ТАТВАРЫН ОРЛОГО / сумаар, мян.төг /**

| Д/д | Сумдын нэрс       | Орон нутгийн орлого |                  |              | Төвлөрсөн төсвийн орлого |                 |              | Татварын орлогын нийт дүн |                  |              |
|-----|-------------------|---------------------|------------------|--------------|--------------------------|-----------------|--------------|---------------------------|------------------|--------------|
|     |                   | Төл                 | Гүйц             | Хувь         | Төл                      | Гүйц            | Хувь         | Төл                       | Гүйц             | Хувь         |
| 1   | Алаг-Эрдэнэ       | 51317.4             | 70461.3          | 137.3        | 1055.0                   | 186.5           | 17.7         | 52372.4                   | 70647.8          | 134.9        |
| 2   | Арбулаг           | 39120.8             | 59465.5          | 152.0        | 1110.0                   | 501.3           | 45.2         | 40230.8                   | 59966.8          | 149.1        |
| 3   | Баянзүрх          | 62939.5             | 89755.5          | 142.6        | 935.0                    | 1991.6          | 213.0        | 63874.5                   | 91747.1          | 143.6        |
| 4   | Бүрэнтогтох       | 67587.7             | 90608.5          | 134.1        | 1060.0                   | 1185.9          | 111.9        | 68647.7                   | 91794.4          | 133.7        |
| 5   | Галт              | 78606.7             | 93698.1          | 119.2        | 1375.0                   | 2934.0          | 213.4        | 79981.7                   | 96632.1          | 120.8        |
| 6   | Жаргалант         | 67172.1             | 118124.7         | 175.9        | 2100.0                   | 9096.8          | 433.2        | 69272.1                   | 127221.5         | 183.7        |
| 7   | Их-Уул            | 54262.0             | 96601.8          | 178.0        | 13480.0                  | 14107.8         | 104.7        | 67742.0                   | 110709.6         | 163.4        |
| 8   | Рашаант           | 75656.7             | 93920.9          | 124.1        | 3250.0                   | 10030.8         | 308.6        | 78906.7                   | 103951.7         | 131.7        |
| 9   | Рэнчинлхүмбэ      | 50903.5             | 78448.6          | 154.1        | 1700.0                   | 1378.5          | 81.1         | 52603.5                   | 79827.1          | 151.8        |
| 10  | Тосонцэнгэл       | 55535.0             | 82159.3          | 147.9        | 3850.0                   | 12108.1         | 314.5        | 59385.0                   | 94267.4          | 158.7        |
| 11  | Төмөрбулаг        | 58100.0             | 67888.8          | 116.8        | 1370.0                   | 1535.7          | 112.1        | 59470.0                   | 69424.5          | 116.7        |
| 12  | Түнэл             | 52114.0             | 72093.3          | 138.3        | 6100.0                   | 11358.3         | 186.2        | 58214.0                   | 83451.6          | 143.4        |
| 13  | Улаан-Уул         | 67159.0             | 80622.2          | 120.0        | 900.0                    | 855.8           | 95.1         | 68059.0                   | 81478.0          | 119.7        |
| 14  | Ханх              | 43861.2             | 68015.2          | 155.1        | 2050.0                   | 2767.3          | 135.0        | 45911.2                   | 70782.5          | 154.2        |
| 15  | Цагаан-Уул        | 68528.2             | 109757.7         | 160.2        | 9250.0                   | 16064.1         | 173.7        | 77778.2                   | 125821.8         | 161.8        |
| 16  | Цагаан-Үүр        | 49102.2             | 54577.6          | 111.2        | 1300.0                   | 933.1           | 71.8         | 50402.2                   | 55510.7          | 110.1        |
| 17  | Цэцэрлэг          | 59516.5             | 84813.5          | 142.5        | 25450.0                  | 35231.6         | 138.4        | 84966.5                   | 120045.1         | 141.3        |
| 18  | Чандмань-Өндөр    | 44910.9             | 61908.7          | 137.8        | 900.0                    | 3739.4          | 415.5        | 45810.9                   | 65648.1          | 143.3        |
| 19  | Шинэ-Идэр         | 43419.2             | 72420.3          | 166.8        | 1800.0                   | 12234.8         | 679.7        | 45219.2                   | 84655.1          | 187.2        |
| 20  | Тариалан          | 91859.9             | 138017.0         | 150.2        | 16100.0                  | 48695.5         | 302.5        | 107959.9                  | 186712.5         | 172.9        |
| 21  | Эрдэнэбулган      | 64354.0             | 68153.9          | 105.9        | 1740.0                   | 2908.3          | 167.1        | 66094.0                   | 71062.2          | 107.5        |
| 22  | Цагааннуур        | 35495.5             | 48584.3          | 136.9        | 695.0                    | 3113.0          | 447.9        | 36190.5                   | 51697.3          | 142.8        |
| 23  | Хатгал            | 71149.9             | 81288.0          | 114.2        | 5300.0                   | 4019.5          | 75.8         | 76449.9                   | 85307.5          | 111.6        |
| 24  | Мөрөн             | 226290.0            | 221029.8         | 97.7         |                          |                 | #DIV/0!      | 226290.0                  | 221029.8         | 97.7         |
| 25  | Санхүүгийн хэлтэс | 1899774.3           | 1833686.1        | 96.5         | 683591.3                 | 746745.8        | 109.2        | 2583365.6                 | 2580431.9        | 99.9         |
|     | <b>Дүн</b>        | <b>3478736.2</b>    | <b>3936100.6</b> | <b>113.1</b> | <b>786461.3</b>          | <b>943723.5</b> | <b>120.0</b> | <b>4265197.5</b>          | <b>4879824.1</b> | <b>114.4</b> |

ХӨВСГӨЛ АЙМГИЙН 2014 ОНЫ 05 ДУГААР САРЫН ОРОН НУТГИЙН ТӨСВИЙН ӨР, АВЛАГА / мян.төг /

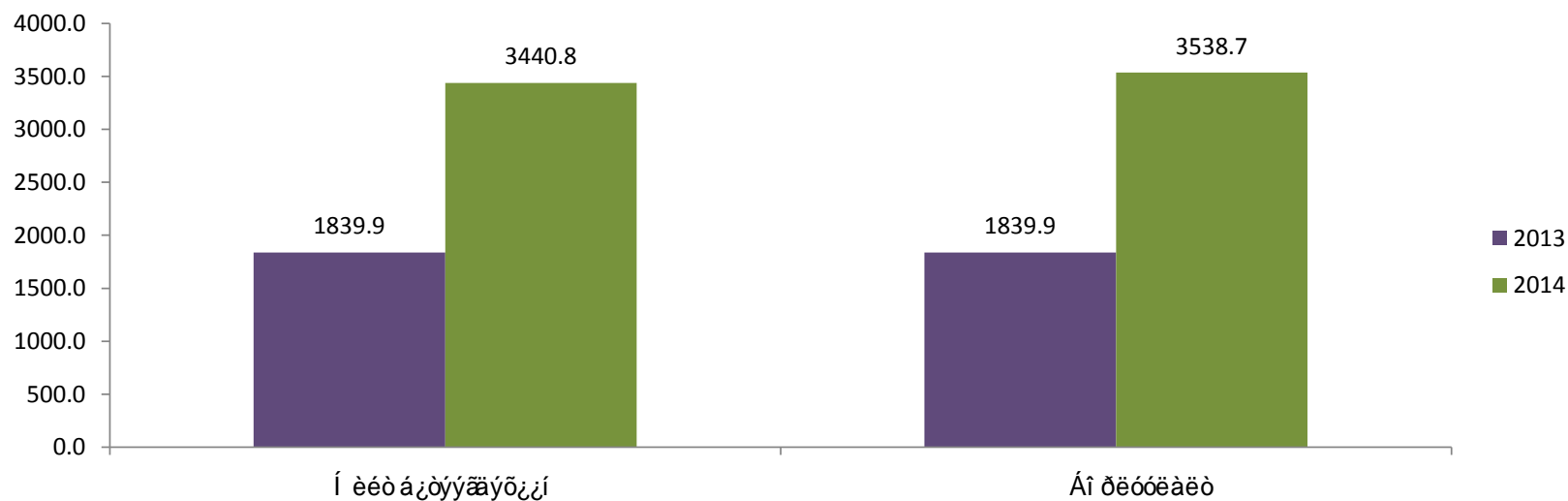
өссөн дүнгээр

| Сумдын нэр                                   | АВЛАГА         |                | ӨГЛӨГ           |                 | ҮҮНЭЭС         |                |            |               |                |                |              |               |                |                |                |               |               |                |                      |
|--|----------------|----------------|-----------------|-----------------|----------------|----------------|------------|---------------|----------------|----------------|--------------|---------------|----------------|----------------|----------------|---------------|---------------|----------------|----------------------|
|  | 2013           | 2014           | 2013            | 2014            | Цалин          | НДШ            | ЭМДХ       | Гэрэл         | Түлш           | Тээвэр         | Томилолт     | Шуудан        | Цэвэр бохир ус | Хоол           | Эм             | Урсгал засвар | Байрны түрээс | Бусад          | Нэг удаагийн тэтгэмж |
| 1  | 2              | 3              | 4               | 5               | 6              | 7              | 8          | 9             | 10             | 11             | 12           | 13            | 14             | 15             | 16             | 17            | 18            | 19             | 20                   |
| Алаг-Эрдэнэ                                  | 14807.4        | 6841.4         | 9032.4          | 27264.5         | 1332.7         | 413.7          |            | 1144.3        | 4169.5         | 1000.0         | 616.0        |               |                | 10646.3        | 2849.0         | 1636.0        |               |                | 3457.0               |
| Арбулаг                                      |                |                | 26532.1         | 7460.9          | 4465.1         |                |            | 664.1         | 2331.7         |                |              |               |                |                |                |               |               |                |                      |
| Баянзүрх                                     | 524.3          | 10663.1        | 4631.2          | 4019.4          | 2025.6         | 822.3          |            |               |                |                |              |               |                |                | 1071.1         |               |               |                | 100.4                |
| Бүрэнтогтох                                  |                |                | 9536.5          | 6922.3          | 493.2          | 4095.2         |            |               |                | 350.0          |              |               |                |                | 1983.9         |               |               |                |                      |
| Галт   | 2651.7         | 6594.3         | 5470.7          | 11578.6         | 1718.9         | 3777.3         |            |               |                | 2484.0         |              |               |                | 379.5          | 2538.9         |               |               |                | 680.0                |
| Жаргалант                                    |                |                | 24309.3         | 30837.0         |                | 11379.9        |            | 944.6         |                | 5426.6         |              |               |                | 10400.0        | 2163.7         |               |               |                | 522.2                |
| Их-Уул                                       |                |                | 6204.8          | 4003.1          |                | 518.8          |            | 627.5         | 2101.2         | 580.1          | 175.5        |               |                |                |                |               |               |                |                      |
| Рашаант                                      |                |                | 16700.4         | 6059.0          | 1448.7         |                |            | 791.2         |                |                |              |               |                |                | 3819.1         |               |               |                |                      |
| Ренчинлхүмбэ                                 | 3477.7         | 9441.5         | 19002.0         | 4625.0          | 568.7          | 2208.5         |            |               |                | 998.3          |              |               |                | 721.5          |                |               |               |                | 128.0                |
| Тариалан                                     |                |                | 32037.2         | 9700.8          | 1140.4         | 258.2          |            | 348.0         | 5100.0         | 83.3           |              |               |                |                | 2579.9         |               |               |                | 191.0                |
| Тосонцэнгэл                                  | 17243.8        | 7238.7         | 19658.2         | 11663.1         | 183.6          | 3175.2         |            |               |                | 1141.9         |              |               |                | 4224.2         | 1734.2         |               |               |                | 1204.0               |
| Төмөрбулаг                                   | 500.0          | 3970.0         | 10917.3         | 6155.7          | 1266.9         | 312.4          |            | 748.1         |                | 727.8          |              |               |                |                | 3100.5         |               |               |                |                      |
| Түнэл  | 5912.7         | 910.5          | 12200.7         | 1893.5          |                |                |            |               | 459.8          | 782.3          |              |               |                |                | 651.4          |               |               |                |                      |
| Улаан-Уул                                    |                |                | 4076.9          |                 |                |                |            |               |                |                |              |               |                |                |                |               |               |                |                      |
| Цагаан нуур                                  |                |                | 8914.2          |                 |                |                |            |               |                |                |              |               |                |                |                |               |               |                |                      |
| Цагаан-Уул                                   | 3248.7         | 1569.3         | 34775.2         | 5861.5          | 869.4          |                |            | 1291.7        |                | 459.6          |              |               |                | 1372.3         |                |               |               |                | 1868.5               |
| Цагаан-Үүр                                   | 9102.1         |                | 20355.6         |                 |                |                |            |               |                |                |              |               |                |                |                |               |               |                |                      |
| Цэцэрлэг                                     |                |                | 7904.1          | 10113.9         | 3728.2         | 400.4          |            | 900.0         |                | 1565.4         |              |               |                |                | 2288.4         | 358.0         |               |                | 873.5                |
| Чандмань-Өндөр                               |                |                | 13058.1         |                 |                |                |            |               |                |                |              |               |                |                |                |               |               |                |                      |
| Шинэ-Идэр                                    |                | 2493.5         |                 | 11415.1         |                |                |            |               | 11415.1        |                |              |               |                |                |                |               |               |                |                      |
| Эрдэнэбулган                                 | 2855.9         | 2855.9         | 9727.0          | 5835.1          | 2038.9         | 845.6          |            |               |                | 1383.4         |              |               |                |                | 1567.2         |               |               |                |                      |
| Ханх   | 13559.0        | 20140.6        | 6705.3          | 1777.4          | 54.9           | 21.5           |            | 316.8         | 176.0          | 57.1           |              |               |                |                | 1000.0         |               |               |                | 151.1                |
| Хатгал                                       |                |                |                 |                 |                |                |            |               |                |                |              |               |                |                |                |               |               |                |                      |
| Мөрөн  | 4224.9         |                | 95706.4         | 1802.9          | 155.6          | 1647.3         |            |               |                |                |              |               |                |                |                |               |               |                |                      |
| Аймгийн төсөвтэй шууд харьцдаг байгууллагууд | 4486           | 21545.7        | 21119.1         | 107370.2        | 197.0          | 11424.4        |            |               | 45681.3        | 3070.4         |              | 1820.0        | 1477.1         |                |                | 396.0         |               | 37604.0        | 5700                 |
| <b>Дүн</b>                                   | <b>82594.2</b> | <b>94264.5</b> | <b>418574.7</b> | <b>276359.0</b> | <b>21687.8</b> | <b>41300.7</b> | <b>0.0</b> | <b>7776.3</b> | <b>71434.6</b> | <b>20110.2</b> | <b>791.5</b> | <b>1820.0</b> | <b>1477.1</b>  | <b>27743.8</b> | <b>27347.3</b> | <b>2390.0</b> | <b>0.0</b>    | <b>46779.7</b> | <b>5700.0</b>        |

## АЖ ҮЙЛДВЭР

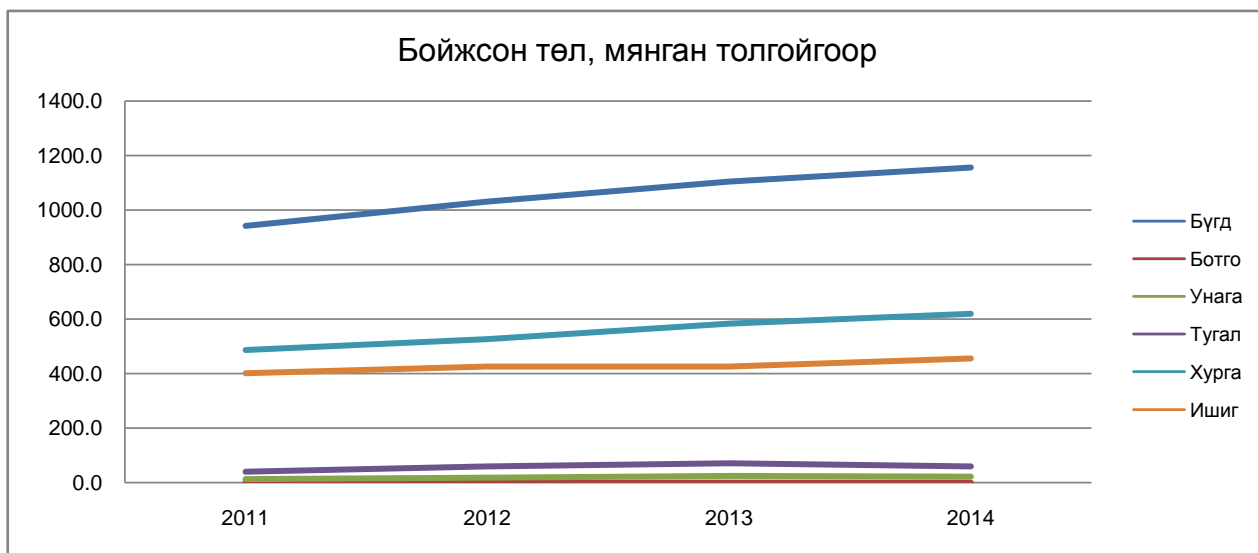
Аж үйлдвэрийн газрууд 2014 оны 5-р сард 3440.8 сая төгрөгийн бүтээгдэхүүн үйлдвэрлэж, 3538.7 сая төгрөгийн бүтээгдэхүүн борлуулав. 2013 оны мөн үеэс нийт бүтээгдэхүүн үйлдвэрлэлт 87 хувь буюу 1600.9 сая төгрөгөөр, бүтээгдэхүүний борлуулалт 92.3 хувь буюу 1698.8 сая төгрөгөөр тус тус өссөн байна.

|                               | Аж үйлдвэрийн бүтээгдэхүүн \мян.төг\ |                  |              | Борлуулалт \ мян.төг\ |                  |              |
|-------------------------------|--------------------------------------|------------------|--------------|-----------------------|------------------|--------------|
|                               | 2013                                 | 2014             | хувь         | 2013                  | 2014             | хувь         |
| 2. Хөвсгөл хүнс ХК            | 129010.0                             | 171287.3         | 132.8        | 129010.0              | 171287.3         | 132.8        |
| 3. УСНААК                     | 155910.0                             | 271444.7         | 174.1        | 155910.0              | 271444.7         | 174.1        |
| 4. Могойн гол                 | 261600.0                             | 279000.0         | 106.7        | 261600.0              | 313593.0         | 119.9        |
| 5. Мөнгөн үсэг ХК             | 8645.9                               | 6447.3           | 74.6         | 8645.9                | 6447.3           | 74.6         |
| 6. Компани, хоршоо, ХЭАА-нууд | 955445.0                             | 2712631.9        | 283.9        | 955445.0              | 2775879.5        | 290.5        |
| 7. Хөвсгөл-дулаан ХХК         | 329300.0                             |                  | 0.0          | 329300.0              |                  | 0.0          |
| <b>ДҮН</b>                    | <b>1839910.9</b>                     | <b>3440811.2</b> | <b>187.0</b> | <b>1839910.9</b>      | <b>3538651.8</b> | <b>192.3</b> |



ТӨЛ БОЙЖИЛТ, төрлөөр, мянган толгойгоор

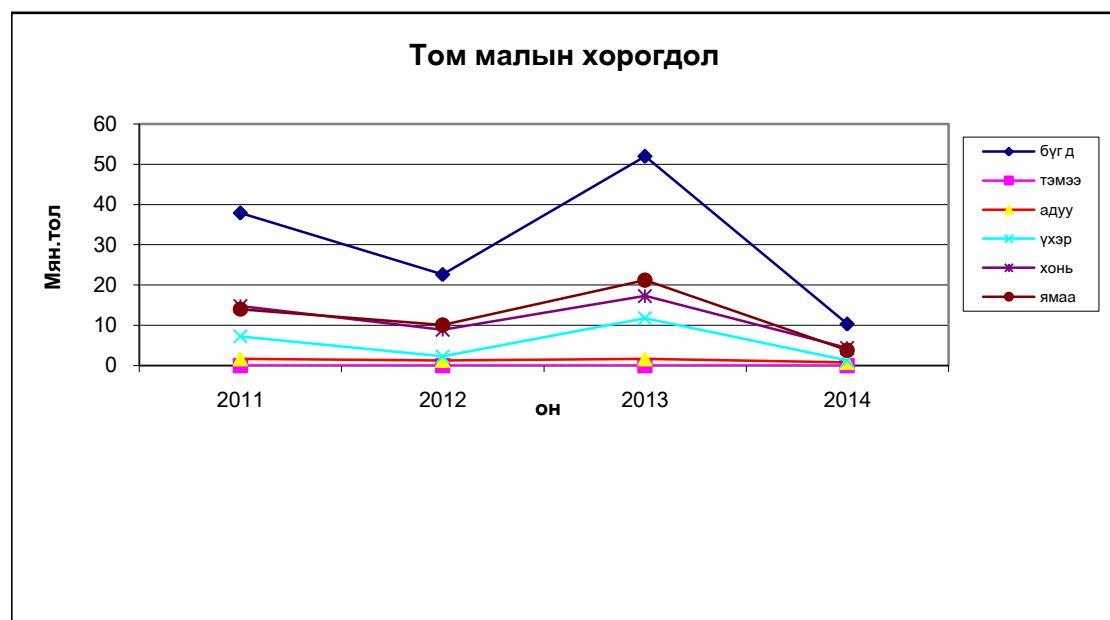
|                            |                 | Эхний 5 сар  |               |               |               |               | зөрүү        |
|----------------------------|-----------------|--------------|---------------|---------------|---------------|---------------|--------------|
|                            |                 | 2011         | 2012          | 2013          | Дундаж        | 2014          |              |
| Ү<br>ү<br>н<br>э<br>э<br>с | Бойжсон төл     |              |               |               |               |               |              |
|                            | <b>Бүгд</b>     | <b>941.7</b> | <b>1030.7</b> | <b>1104.3</b> | <b>1025.6</b> | <b>1156.6</b> | <b>131.0</b> |
|                            | Ботго           | 0.1          | 0.1           | 0.1           | 0.1           | 0.100         | 0.0          |
|                            | Унага           | 13.3         | 17.7          | 24.2          | 18.4          | 22.1          | 3.7          |
|                            | Тугал           | 40.3         | 60.1          | 71.0          | 57.1          | 59.3          | 2.2          |
|                            | Хурга           | 486.5        | 526.5         | 583.4         | 532.1         | 619.3         | 87.2         |
|                            | Ишиг            | 401.5        | 426.3         | 425.6         | 417.8         | 455.7         | 37.9         |
|                            | Хорогдсон төл   |              |               |               |               |               |              |
|                            | <b>Бүгд</b>     | <b>23.7</b>  | <b>24.4</b>   | <b>30.4</b>   | <b>26.2</b>   | <b>12.1</b>   | <b>-14.1</b> |
|                            | Ботго           | 0            | 0.0           | 0             | 0.0           | 0.0           | 0.0          |
|                            | Унага           | 0.50         | 0.6           | 0.8           | 0.63          | 0.4           | 0.17         |
|                            | Тугал           | 1.1          | 1.2           | 1.3           | 1.2           | 0.5           | 0.1          |
|                            | Хурга           | 10.9         | 10.3          | 13.6          | 11.6          | 4.6           | -7.0         |
|                            | Ишиг            | 11.2         | 12.3          | 14.7          | 12.7          | 6.6           | -6.1         |
|                            | Бойжилтийн хувь |              |               |               |               |               |              |
|                            | <b>Бүгд</b>     | 97.5         | 97.7          | 97.3          | 97.5          | 99.0          | 1.5          |
|                            | Ботго           | 95.4         | 93.7          | 98.6          | 95.9          | 96.9          | 1.0          |
|                            | Унага           | 96.7         | 96.8          | 96.9          | 96.8          | 98.4          | 1.6          |
|                            | Тугал           | 97.2         | 98.1          | 98.2          | 97.8          | 99.2          | 1.4          |
| Хурга                      | 97.8            | 98.1         | 97.7          | 97.9          | 99.3          | 1.4           |              |
| Ишиг                       | 97.3            | 97.2         | 96.7          | 97.1          | 98.6          | 1.5           |              |





ЗҮЙ БУСААР ХОРОГДСОН ТОМ МАЛ, малын төрлөөр, мянган толгойгоор

|                | Эхний 05 сар |            |            |        |      | Дунджаас |
|----------------|--------------|------------|------------|--------|------|----------|
|                | 2011         | 2012       | 2013       | Дундаж | 2014 | зөрүү    |
| Хорогдсон бүгд | 37.9         | 22.6       | 52.0       | 37.5   | 10.3 | 14.5     |
| ү Тэмээ        | 0.019        | 0.0        | 0.01       | 0.0    | 0.01 | 0.0      |
| ү Адуу         | 1.7          | 1.3        | 1.7        | 1.6    | 0.8  | 0.1      |
| н Үхэр         | 7.3          | 2.3        | 11.8       | 7.1    | 1.3  | 4.7      |
| э Хонь         | 14.8         | 8.9        | 17.3       | 13.7   | 4.4  | 3.6      |
| э Ямаа         | 14.0         | 10.1       | 21.2       | 15.1   | 3.8  | 6.1      |
| с              |              |            |            |        |      |          |
| <b>Өвчнөөр</b> | <b>1.5</b>   | <b>1.3</b> | <b>2.1</b> | 1.6    | 1.5  | 0.5      |
| Оны эхний малд | 1.0          | 0.7        | 1.4        | 1.0    | 0.3  | 0.4      |
| Тэмээ          | 1.3          | 0.4        | 0.6        | 0.8    | 2.3  | -0.17    |
| Адуу           | 1.1          | 0.8        | 1.1        | 1.0    | 0.5  | 0.1      |
| Үхэр           | 2.0          | 0.7        | 3.7        | 2.1    | 0.4  | 1.6      |
| Хонь           | 0.9          | 0.6        | 1.0        | 0.8    | 0.3  | 0.2      |
| Ямаа           | 0.8          | 0.7        | 1.5        | 1.0    | 0.3  | 0.5      |



## Хорогдсон том мал, оны эхний малд эзлэх хувь 2014 оны 5 сарын байдлаар аймаг ,сумын дүнгээр

Хүснэгт 1 - 1

| Сумын нэр         | Хорогдсон том мал |           |            |             |             |             | Оны эхний малд эзлэх хувь |            |            |            |            |            |
|-------------------|-------------------|-----------|------------|-------------|-------------|-------------|---------------------------|------------|------------|------------|------------|------------|
|                   | Бүгд              | Үүнээс    |            |             |             |             | Бүгд                      | Үүнээс     |            |            |            |            |
|                   |                   | Тэмээ     | Адуу       | Үхэр        | Хонь        | Ямаа        |                           | Тэмээ      | Адуу       | Үхэр       | Хонь       | Ямаа       |
| В                 | 1                 | 2         | 3          | 4           | 5           | 6           | 7                         | 8          | 9          | 10         | 11         | 12         |
| 01 Алаг-Эрдэнэ    | 583               | 0         | 46         | 72          | 204         | 261         | 0.4                       | 0.0        | 0.7        | 0.4        | 0.4        | 0.4        |
| 02 Арбулаг        | 194               | 0         | 5          | 19          | 88          | 82          | 0.1                       | 0.0        | 0.1        | 0.2        | 0.1        | 0.1        |
| 03 Баянзүрх       | 136               | 0         | 21         | 29          | 40          | 46          | 0.1                       | 0.0        | 0.3        | 0.2        | 0.0        | 0.1        |
| 04 Бүрэнтогтох    | 1193              | 0         | 36         | 89          | 627         | 441         | 0.5                       | 0.0        | 0.4        | 0.7        | 0.5        | 0.5        |
| 05 Галт           | 910               | 1         | 72         | 94          | 330         | 413         | 0.3                       | 2.7        | 0.6        | 0.6        | 0.3        | 0.4        |
| 06 Жаргалант      | 511               | 0         | 18         | 31          | 302         | 160         | 0.3                       | 0.0        | 0.2        | 0.2        | 0.3        | 0.3        |
| 07 Их-Уул         | 605               | 0         | 32         | 43          | 270         | 260         | 0.3                       | 0.0        | 0.4        | 0.3        | 0.3        | 0.3        |
| 08 Рашаант        | 608               | 0         | 13         | 23          | 386         | 186         | 0.3                       | 0.0        | 0.2        | 0.2        | 0.4        | 0.3        |
| 09 Ренчинлхүмбэ   | 192               | 0         | 25         | 55          | 58          | 54          | 0.2                       | 0.0        | 0.3        | 0.2        | 0.1        | 0.1        |
| 10 Тариалан       | 250               | 0         | 8          | 25          | 109         | 108         | 0.2                       | 0.0        | 0.1        | 0.2        | 0.2        | 0.2        |
| 11 Тосонцэнгэл    | 960               | 0         | 51         | 52          | 573         | 284         | 0.4                       | 0.0        | 0.7        | 0.4        | 0.5        | 0.3        |
| 12 Төмөрбулаг     | 269               | 0         | 8          | 24          | 115         | 122         | 0.1                       | 0.0        | 0.1        | 0.2        | 0.1        | 0.1        |
| 13 Түнэл          | 123               | 4         | 12         | 6           | 52          | 49          | 0.1                       | 4.1        | 0.2        | 0.0        | 0.1        | 0.1        |
| 14 Улаан-Уул      | 928               | 0         | 142        | 245         | 283         | 258         | 0.8                       | 0.0        | 1.9        | 1.3        | 0.6        | 0.6        |
| 15 Ханх           | 303               | 0         | 47         | 76          | 93          | 87          | 1.0                       | 0.0        | 1.4        | 0.6        | 1.3        | 1.2        |
| 16 Цагаан-Уул     | 113               | 0         | 23         | 10          | 39          | 41          | 0.0                       | 0.0        | 0.2        | 0.1        | 0.0        | 0.0        |
| 17 Цагаан-Үүр     | 199               | 0         | 37         | 87          | 35          | 40          | 0.8                       | 0.0        | 1.1        | 0.7        | 0.7        | 1.1        |
| 18 Цэцэрлэг       | 1268              | 6         | 122        | 102         | 499         | 539         | 0.6                       | 1.8        | 0.9        | 0.8        | 0.5        | 0.8        |
| 19 Чандмана-Өндөр | 215               | 0         | 11         | 66          | 62          | 76          | 0.5                       | 0.0        | 0.3        | 0.5        | 0.7        | 0.5        |
| 20 Шинэ-Идэр      | 268               | 0         | 0          | 0           | 119         | 149         | 0.1                       | 0.0        | 0.0        | 0.0        | 0.1        | 0.3        |
| 22 Мөрөн          | 89                | 0         | 2          | 14          | 39          | 34          | 0.1                       | 0.0        | 0.0        | 0.1        | 0.1        | 0.1        |
| 23 Эрдэнэбулган   | 254               | 0         | 35         | 78          | 75          | 66          | 0.5                       | 0.0        | 0.8        | 0.6        | 0.4        | 0.4        |
| 24 Цагааннуур     | 92                | 0         | 10         | 69          | 7           | 6           | 0.8                       | 0.0        | 0.8        | 2.2        | 0.2        | 0.2        |
| <b>Дүн:</b>       | <b>10263</b>      | <b>11</b> | <b>776</b> | <b>1309</b> | <b>4405</b> | <b>3762</b> | <b>0.3</b>                | <b>2.3</b> | <b>0.5</b> | <b>0.4</b> | <b>0.3</b> | <b>0.3</b> |

ЗҮЙ БУСААР ХОРОГДСОН ТОМ МАЛ, сумаар, толгойгоор

| Д.д  | Сумдын нэрс    | Хорогдол эхний 5-р сард |                           |              |                           |               | Үүнээс: өвчнөөр |                      |
|------|----------------|-------------------------|---------------------------|--------------|---------------------------|---------------|-----------------|----------------------|
|      |                | 2013                    |                           | 2014         |                           | Зөрүү +, -    | Тоо             | Хорогдолд эзлэх хувь |
|      |                | Тоо                     | оны эхний малд эзлэх хувь | Тоо          | оны эхний малд эзлэх хувь |               |                 |                      |
| 1    | Алаг Эрдэнэ    | 2995                    | 2.1                       | 583          | 0.5                       | -2412         | 26              | 4.5                  |
| 2    | Арбулаг        | 2996                    | 1.0                       | 194          | 0.1                       | -2802         |                 | 0.0                  |
| 3    | Баянзүрх       | 1660                    | 0.8                       | 136          | 0.1                       | -1524         | 10              | 7.4                  |
| 4    | Бүрэнтогтох    | 4999                    | 1.8                       | 1193         | 0.5                       | -3806         | 568             | 47.6                 |
| 5    | Галт           | 1519                    | 0.5                       | 910          | 0.3                       | -609          | 101             | 11.1                 |
| 6    | Жаргалант      | 1413                    | 0.6                       | 511          | 0.3                       | -902          | 4               | 0.8                  |
| 7    | Их уул         | 3797                    | 1.2                       | 605          | 0.3                       | -3192         | 124             | 20.5                 |
| 8    | Рашаант        | 2284                    | 0.8                       | 608          | 0.3                       | -1676         | 3               | 0.5                  |
| 9    | Ренчинлхүмбэ   | 1900                    | 0.6                       | 192          | 0.2                       | -1708         | 49              | 25.5                 |
| 10   | Тариалан       | 752                     | 0.4                       | 250          | 0.2                       | -502          | 30              | 12.0                 |
| 11   | Тосонцэнгэл    | 2740                    | 0.9                       | 960          | 0.4                       | -1780         | 421             | 43.9                 |
| 12   | Төмөрбулаг     | 2750                    | 0.9                       | 269          | 0.1                       | -2481         | 65              | 24.2                 |
| 13   | Түнэл          | 3030                    | 1.9                       | 123          | 0.1                       | -2907         | 31              | 25.2                 |
| 14   | Улаан уул      | 4176                    | 2.7                       | 928          | 0.8                       | -3248         |                 | 0.0                  |
| 15   | Ханх           | 2658                    | 6.7                       | 303          | 1.0                       | -2355         |                 | 0.0                  |
| 16   | Цагаан уул     | 1471                    | 0.4                       | 113          | 0.0                       | -1358         |                 | 0.0                  |
| 17   | Цагаан үүр     | 332                     | 0.9                       | 199          | 0.8                       | -133          | 3               | 1.5                  |
| 18   | Цэцэрлэг       | 2871                    | 1.2                       | 1268         | 0.6                       | -1603         |                 | 0.0                  |
| 19   | Чандмань Өндөр | 2695                    | 5.4                       | 215          | 0.5                       | -2480         | 61              | 28.4                 |
| 20   | Шинэ идэр      | 621                     | 0.3                       | 268          | 0.1                       | -353          |                 | 0.0                  |
| #### | Мөрөн          | 984                     | 0.5                       | 89           | 0.1                       | -895          | 8               | 9.0                  |
| 23   | Эрдэнэбулган   | 1503                    | 2.7                       | 254          | 0.5                       | -1249         | 27              | 10.6                 |
| 24   | Цагаан нуур    | 211                     | 0.5                       | 92           | 0.8                       | -119          |                 | 0.0                  |
|      | <b>ДҮН</b>     | <b>50357</b>            | <b>1.5</b>                | <b>10263</b> | <b>0.3</b>                | <b>-40094</b> | <b>1531</b>     | <b>14.9</b>          |

ТӨЛ БОЙЖИЛТ, сумаар, толгойгоор

| Д.д        | Сумдын нэрс    | Төллөсөн эх    |                 | Хорогдсон төл |          |               | Бойжиж буй төл |                 |
|------------|----------------|----------------|-----------------|---------------|----------|---------------|----------------|-----------------|
|            |                | Тоо            | Төллөлтийн хувь | 05-р сар      |          |               | Тоо            | Бойжилтийн хувь |
|            |                |                |                 | 2013          | 2014     | Зөрүү +, -    |                |                 |
| 1          | Алаг Эрдэнэ    | 44437          | 66.4            | 1447          | 197      | -1250         | 44240          | 99.6            |
| 2          | Арбулаг        | 41214          | 41.2            | 475           | 150      | -325          | 41064          | 99.6            |
| 3          | Баянзүрх       | 56567          | 76.3            | 256           | 209      | -47           | 56358          | 99.6            |
| 4          | Бүрэнтогтох    | 84564          | 76.3            | 2164          | 1179     | -985          | 83473          | 98.6            |
| 5          | Галт           | 102307         | 88.1            | 1102          | 805      | -297          | 101512         | 99.2            |
| 6          | Жаргалант      | 70118          | 91.7            | 1089          | 313      | -776          | 69805          | 99.6            |
| 7          | Их уул         | 51462          | 50.0            | 1991          | 200      | -1791         | 51301          | 99.6            |
| 8          | Рашаант        | 57275          | 72.8            | 1461          | 327      | -1134         | 56948          | 99.4            |
| 9          | Ренчинлхүмбэ   | 33667          | 59.2            | 680           | 95       | -585          | 33572          | 99.7            |
| 10         | Тариалан       | 55020          | 84.6            | 671           | 378      | -293          | 54645          | 99.3            |
| 11         | Тосонцэнгэл    | 74152          | 69.7            | 9068          | 4176     | -4892         | 70056          | 94.4            |
| 12         | Төмөрбулаг     | 82237          | 85.5            | 1564          | 1399     | -165          | 80838          | 98.3            |
| 13         | Түнэл          | 51214          | 79.6            | 169           | 337      | 168           | 51027          | 99.3            |
| 14         | Улаан уул      | 37245          | 75.9            | 661           | 308      | -353          | 36937          | 99.2            |
| 15         | Ханх           | 3064           | 20.1            | 86            |          | -86           | 3064           | 100.0           |
| 16         | Цагаан уул     | 103674         | 84.6            | 489           | 139      | -350          | 103535         | 99.9            |
| 17         | Цагаан үүр     | 7005           | 63.8            | 245           | 130      | -115          | 6880           | 98.1            |
| 18         | Цэцэрлэг       | 68840          | 87.3            | 1134          | 1019     | -115          | 68684          | 98.5            |
| 19         | Чандмань Өндөр | 9761           | 46.8            | 501           | 152      | -349          | 9611           | 98.4            |
| 20         | Шинэ идэр      | 68964          | 86.5            | 3332          | 401      | -2931         | 68563          | 99.4            |
| 22         | Мөрөн          | 51105          | 54.3            | 570           | 125      | -445          | 50980          | 99.8            |
| 23         | Эрдэнэбулган   | 11945          | 50.9            | 427           | 40       | -387          | 11927          | 99.7            |
| 24         | Цагаан нуур    | 1562           | 28.8            | 66            | 15       | -51           | 1547           | 99.0            |
| <b>ДҮН</b> |                | 1167399        | 72.3            | х             | 12094    | <b>-17554</b> | 1156567        | <b>99.0</b>     |
| 2013       |                | <b>1124584</b> | <b>45.0</b>     | <b>29648</b>  | <b>х</b> | <b>х</b>      | 1095073        | 97.4            |



**Бойжсон төл 2014 оны 5 сарын байдлаар аймаг ,сумын дүнгээр**

| Сумын нэр         | Бойжсон төл    |            |              |              |               |               | Бойжилтийн хувь |             |             |             |             |             |
|-------------------|----------------|------------|--------------|--------------|---------------|---------------|-----------------|-------------|-------------|-------------|-------------|-------------|
|                   | Бүгд           | Үүнээс     |              |              |               |               | Бүгд            | Үүнээс      |             |             |             |             |
|                   |                | Ботго      | Унага        | Тугал        | Хурга         | Ишиг          |                 | Ботго       | Унага       | Тугал       | Хурга       | Ишиг        |
| В                 | 1              | 2          | 3            | 4            | 5             | 6             | 7               | 8           | 9           | 10          | 11          | 12          |
| 01 Алаг-Эрдэнэ    | 44240          | 0          | 784          | 3033         | 20384         | 20039         | 99.6            | 0.0         | 95.5        | 99.1        | 99.7        | 99.6        |
| 02 Арбулаг        | 41064          | 17         | 412          | 587          | 26823         | 13225         | 99.6            | 100.0       | 99.3        | 99.0        | 99.6        | 99.7        |
| 03 Баянзүрх       | 56358          | 2          | 720          | 2961         | 31958         | 20717         | 99.6            | 100.0       | 97.0        | 98.6        | 99.8        | 99.6        |
| 04 Бүрэнтогтох    | 83473          | 10         | 1435         | 3446         | 46912         | 31670         | 98.6            | 100.0       | 97.6        | 98.5        | 98.9        | 98.2        |
| 05 Галт           | 101512         | 5          | 1264         | 2651         | 54748         | 42844         | 99.2            | 83.3        | 99.4        | 99.2        | 99.6        | 98.7        |
| 06 Жаргалант      | 69805          | 7          | 1694         | 3178         | 41188         | 23738         | 99.6            | 100.0       | 98.3        | 98.6        | 99.7        | 99.5        |
| 07 Их-Уул         | 51301          | 0          | 840          | 2246         | 25796         | 22419         | 99.6            | 0.0         | 99.4        | 100.0       | 99.6        | 99.6        |
| 08 Рашаант        | 56948          | 0          | 883          | 2065         | 31722         | 22278         | 99.4            | 0.0         | 99.2        | 99.8        | 99.6        | 99.2        |
| 09 Ренчинлхүмбэ   | 33572          | 6          | 1717         | 6408         | 14049         | 11392         | 99.7            | 100.0       | 99.7        | 99.8        | 99.8        | 99.6        |
| 10 Тариалан       | 54645          | 0          | 1470         | 3615         | 26842         | 22718         | 99.3            | 0.0         | 99.6        | 99.8        | 99.4        | 99.1        |
| 11 Тосонцэнгэл    | 70056          | 0          | 406          | 1400         | 42393         | 25857         | 94.4            | 0.0         | 96.0        | 99.1        | 95.6        | 92.1        |
| 12 Төмөрбулаг     | 80838          | 3          | 1064         | 2624         | 29371         | 47776         | 98.3            | 100.0       | 98.8        | 98.4        | 99.0        | 97.8        |
| 13 Түнэл          | 51027          | 13         | 1221         | 3581         | 23119         | 23093         | 99.3            | 100.0       | 98.2        | 99.6        | 99.7        | 99.1        |
| 14 Улаан-Уул      | 36937          | 2          | 1332         | 5803         | 16799         | 13001         | 99.2            | 100.0       | 97.6        | 99.1        | 99.4        | 99.1        |
| 15 Ханх           | 3064           | 0          | 170          | 708          | 1130          | 1056          | 100.0           | 0.0         | 100.0       | 100.0       | 100.0       | 100.0       |
| 16 Цагаан-Уул     | 103535         | 47         | 2875         | 2990         | 60216         | 37407         | 99.9            | 94.0        | 99.7        | 99.7        | 99.9        | 99.8        |
| 17 Цагаан-Үүр     | 6880           | 0          | 502          | 2864         | 1945          | 1569          | 98.1            | 0.0         | 97.9        | 99.2        | 97.4        | 97.2        |
| 18 Цэцэрлэг       | 68684          | 12         | 2027         | 3875         | 37346         | 25424         | 98.5            | 100.0       | 95.6        | 97.9        | 99.0        | 98.2        |
| 19 Чандмана-Өндөр | 9611           | 0          | 53           | 703          | 3841          | 5014          | 98.4            | 0.0         | 94.6        | 97.8        | 98.8        | 98.3        |
| 20 Шинэ-Идэр      | 68563          | 0          | 291          | 870          | 50673         | 16729         | 99.4            | 0.0         | 99.3        | 99.2        | 99.7        | 98.5        |
| 22 Мөрөн          | 50980          | 0          | 493          | 1929         | 26394         | 22164         | 99.8            | 0.0         | 99.6        | 99.7        | 99.8        | 99.7        |
| 23 Эрдэнэбулган   | 11927          | 0          | 386          | 1545         | 4958          | 5038          | 99.7            | 0.0         | 98.7        | 99.7        | 99.8        | 99.6        |
| 24 Цагааннуур     | 1547           | 0          | 42           | 243          | 708           | 554           | 99.0            | 0.0         | 100.0       | 97.6        | 99.6        | 98.9        |
| <b>Нийт дүн:</b>  | <b>1156567</b> | <b>124</b> | <b>22081</b> | <b>59325</b> | <b>619315</b> | <b>455722</b> | <b>99.0</b>     | <b>96.9</b> | <b>98.4</b> | <b>99.2</b> | <b>99.3</b> | <b>98.6</b> |

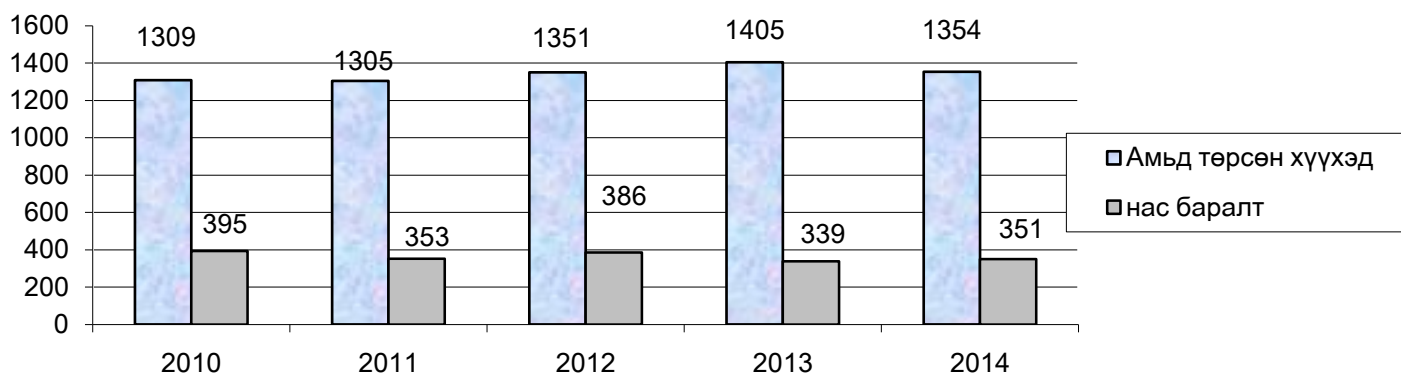
## Тариалалт

| Д.д        | Сумдын нэрс    | Үр тариа       |                |               | Улаан буудай   |                |               | Төмс         |              |              | Хүнсний ногоо |              |             |
|------------|----------------|----------------|----------------|---------------|----------------|----------------|---------------|--------------|--------------|--------------|---------------|--------------|-------------|
|            |                | 2013           | 2014           | Зөрүү         | 2013           | 2014           | Зөрүү +, -    | 2013         | 2014         | Зөрүү        | 2013          | 2014         | Зөрүү       |
| 1          | Алаг-Эрдэнэ    |                |                | 0.0           |                |                | 0.0           |              | 2            | 2.0          |               | 0.5          | 0.5         |
| 2          | Арбулаг        |                |                | 0.0           |                |                | 0.0           | 2            | 3            | 1.0          |               |              | 0.0         |
| 3          | Баянзүрх       |                |                | 0.0           |                |                | 0.0           |              | 1.7          | 1.7          |               | 1.02         | 1.0         |
| 4          | Бүрэнтогтох    |                |                | 0.0           |                |                | 0.0           |              | 5            | 5.0          |               | 2.5          | 2.5         |
| 5          | Галт           |                |                | 0.0           |                |                | 0.0           | 2.3          | 4.3          | 2.0          | 1.5           | 1.6          | 0.1         |
| 6          | Жаргалант      |                |                | 0.0           |                |                | 0.0           | 7.0          | 11.4         | 4.4          | 1.5           | 2.2          | 0.7         |
| 7          | Их-Уул         |                |                | 0.0           |                |                | 0.0           | 17.9         | 22.5         | 4.6          | 3.0           | 2.0          | -1.0        |
| 8          | Рашаант        | 1703.0         | 2016.0         | 313.0         | 1673.0         | 1966.0         | 293.0         | 4.5          | 19.5         | 15.0         | 1.2           | 2.9          | 1.7         |
| 9          | Рэнчинлхүмбэ   |                |                | 0.0           |                |                | 0.0           |              | 1.5          | 1.5          |               | 1.0          | 1.0         |
| 10         | Тариалан       | 10650.0        | 11354.0        | 704.0         | 10565.0        | 11354.0        | 789.0         | 36.1         | 27.8         | -8.3         | 25.6          | 39.2         | 13.6        |
| 11         | Тосонцэнгэл    |                |                | 0.0           |                |                | 0.0           | 40.0         | 51.0         | 11.0         | 16.5          | 18.0         | 1.5         |
| 12         | Төмөрбулаг     |                |                | 0.0           |                |                | 0.0           | 8.1          | 2.4          | -5.7         | 0.9           | 1.1          | 0.2         |
| 13         | Түнэл          |                |                | 0.0           |                |                | 0.0           |              | 11.0         | 11.0         |               | 6.0          | 6.0         |
| 14         | Улаан-Уул      |                |                | 0.0           |                |                | 0.0           | 2.0          | 2.0          | 0.0          | 0.8           | 0.8          | 0.0         |
| 15         | Ханх           |                |                | 0.0           |                |                | 0.0           |              |              | 0.0          |               |              | 0.0         |
| 16         | Хатгал         |                |                | 0.0           |                |                | 0.0           |              |              | 0.0          |               |              | 0.0         |
| 17         | Цагааннуур     |                |                | 0.0           |                |                | 0.0           | 1.2          | 2.3          | 1.1          | 0.2           | 1.5          | 1.3         |
| 18         | Цагаан-Уул     |                |                | 0.0           |                |                | 0.0           | 1.0          |              | -1.0         |               |              | 0.0         |
| 19         | Цагаан-Үүр     |                |                | 0.0           |                |                | 0.0           | 6.5          | 5.8          | -0.7         | 2.6           | 2.6          | 0.0         |
| 20         | Цэцэрлэг       |                |                | 0.0           |                |                | 0.0           | 6.0          | 2.5          | -3.5         |               | 1.0          | 1.0         |
| 21         | Чандмань-Өндөр |                |                | 0.0           |                |                | 0.0           | 6.5          | 8.5          | 2.0          | 1.2           | 2.4          | 1.2         |
| 22         | Шинэ-Идэр      |                |                | 0.0           |                |                | 0.0           |              |              | 0.0          |               |              | 0.0         |
| 23         | Эрдэнэбулган   | 2577.0         | 1323.0         | -1254.0       | 2567.0         | 1323.0         | -1244.0       | 10.0         | 7.9          | -2.1         | 3.0           | 4.5          | 1.5         |
| 24         | Мөрөн          |                |                | 0.0           |                |                | 0.0           | 81.0         | 15.0         | -66.0        | 54.0          | 13.5         | -40.5       |
| <b>ДҮН</b> |                | <b>14930.0</b> | <b>14693.0</b> | <b>-237.0</b> | <b>14805.0</b> | <b>14643.0</b> | <b>-162.0</b> | <b>232.1</b> | <b>207.1</b> | <b>-25.0</b> | <b>112.0</b>  | <b>104.3</b> | <b>-7.7</b> |

## ЭРҮҮЛ МЭНД

Төрөлт, нас баралт, халдварт өвчин

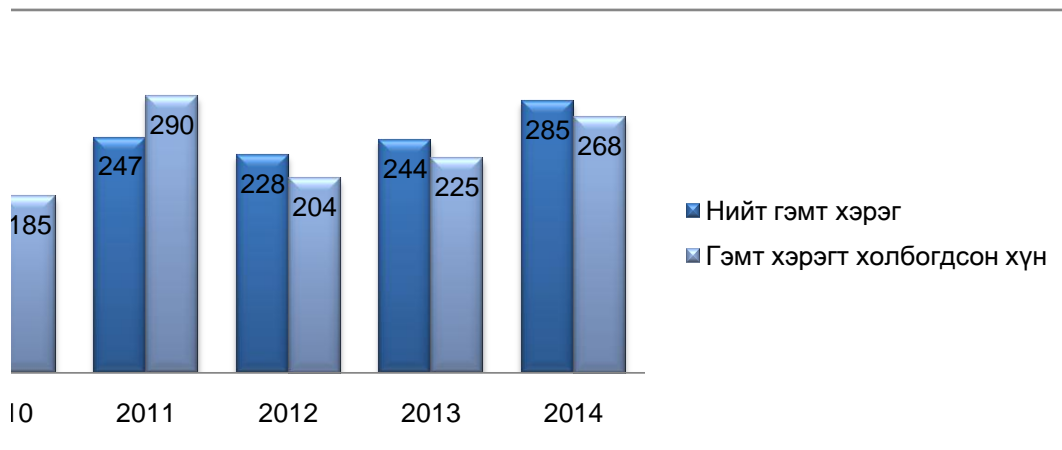
| Үзүүлэлт                             | Эхний 5 сарын байдлаар |      |      |      |      | 2013 оноос<br>(+, -) |
|--------------------------------------|------------------------|------|------|------|------|----------------------|
|                                      | 2010                   | 2011 | 2012 | 2013 | 2014 |                      |
| <b>А.Төрөлт</b>                      |                        |      |      |      |      |                      |
| Амаржсан эхийн тоо                   | 1306                   | 1303 | 1347 | 1407 | 1352 | -55                  |
| Амьд төрсөн хүүхэд                   | 1309                   | 1305 | 1351 | 1405 | 1354 | -51                  |
| Төрөлтөөс эндсэн эх                  |                        |      |      |      | 1    | 1                    |
| 0-1 насны хүүхдийн эндэгдэл          | 39                     | 41   | 47   | 36   | 22   | -14                  |
| 1-5 насны хүүхдийн эндэгдэл          | 11                     | 2    | 3    | 6    | 4    | -2                   |
| <b>Б.Нас баралт</b>                  |                        |      |      |      |      |                      |
| Бүгд                                 | 395                    | 353  | 386  | 339  | 351  | 12                   |
| Үүнээс:Эмнэлэгт                      | 94                     | 76   | 101  | 81   | 71   | -10                  |
| <b>В. Халдварт өвчнөөр өвчлөгчид</b> |                        |      |      |      |      |                      |
| Бүгд                                 | 914                    | 896  | 527  | 937  | 659  | -278                 |
| - Хүнснээс гаралтай бактерт хордлого |                        | 2    | 1    | 1    | 4    | 3                    |
| - Гепатит                            | 199                    | 455  | 130  | 36   | 11   | -25                  |
| - Гепатитийн нас баралт              |                        |      |      | 1    |      |                      |
| - Мэнэн                              |                        |      |      | 1    |      | -1                   |
| - Цусан суулга                       | 20                     | 11   | 14   | 10   | 13   | 3                    |
| - Сахуу                              |                        |      |      |      |      | 0                    |
| - Балнад                             |                        |      |      |      |      | 0                    |
| - Улаанууд                           | 1                      |      |      |      | 1    | 1                    |
| - Сальмонеллоз                       | 4                      | 1    | 1    | 1    |      | -1                   |
| - Салхин цэцэг                       | 4                      | 19   | 45   | 23   | 179  | 156                  |
| - Тэмбүү                             | 81                     | 72   | 79   | 139  | 159  | 20                   |
| - Хамуу                              | 61                     | 8    |      |      |      | 0                    |
| - Сүрьеэ                             | 48                     | 69   | 35   | 72   | 43   | -29                  |
| - Сүрьеэгийн нас баралт              |                        |      |      | 1    |      | -1                   |
| - Заг хүйтэн                         | 237                    | 163  | 162  | 131  | 174  | 43                   |
| - Мөөгөнцөр                          | 15                     |      |      |      |      | 0                    |
| - Трихоминаз                         | 158                    | 59   | 53   | 57   | 63   | 6                    |
| - Гахай хавдар                       | 2                      | 1    | 2    | 437  | 2    | -435                 |
| - Бруцеллёз                          |                        | 2    | 2    | 1    |      | -1                   |
| - БЗ мөөгөнцөр                       | 80                     | 27   |      |      |      | 0                    |
| - Ёлом                               |                        | 1    | 1    | 1    | 1    | 0                    |
| - Боом                               |                        |      |      |      |      | 0                    |
| - Хервис                             | 3                      | 6    |      |      |      | 0                    |
| - БЗД бусад халдвар                  |                        |      |      |      |      | 0                    |
| - Хурц халдварт нас баралт           |                        |      |      |      |      | 0                    |
| - Нярайн үжил халдвар                |                        |      | 1    |      |      | 0                    |
| - Хачигт боррелиоз                   |                        |      |      |      |      | 0                    |
| - Гар хөл амны өвчин                 | 1                      |      |      | 25   | 8    | -17                  |
| - Хачигт энцефалит                   |                        |      |      |      |      | 0                    |
| - Хачигт рикеттиоз                   |                        |      | 1    |      |      | 0                    |
| - Улаан сэргэнэ                      |                        |      |      |      | 1    | 1                    |





## ГЭМТ ХЭРЭГ, ЗӨРЧИЛ

| Үзүүлэлт                                       | Эхний 5 сарын байдлаар |      |      |      |      | 2013           |
|--|------------------------|------|------|------|------|----------------|
|  | 2010                   | 2011 | 2012 | 2013 | 2014 | оноос<br>- / + |
| Гарсан бүх гэмт хэрэг                          | 203                    | 247  | 228  | 244  | 285  | 41             |
| Гэмт хэрэгт холбогдсон хүн                     | 185                    | 290  | 204  | 225  | 268  | 43             |
| - хүн амины                                    | 1                      | 5    | 8    | 4    | 4    | 0              |
| -танхайн                                       | 9                      | 10   | 5    | 4    | 9    | 5              |
| -иргэдийн эрүүл мэндийн эсрэг                  | 54                     | 65   | 59   | 86   | 104  | 18             |
| - хүчингийн                                    | 7                      | 5    | 4    | 5    | 2    | -3             |
| -дээрмийн /147/                                | 7                      | 18   | 3    | 5    | 5    | 0              |
| -авто ослын                                    | 4                      | 14   | 22   | 10   | 16   | 6              |
| - галын  |                        | 1    |      |      |      | 0              |
| -иргэдийн өмчийн хулгай /145/                  | 46                     | 113  | 78   | 109  | 125  | 16             |
| Үүнээс: -малын                                 | 10                     | 30   | 25   | 30   | 47   | 17             |
| эд хөрөнгийн                                   | 36                     | 73   | 68   | 88   | 104  | 16             |
| Байгаль хамгаалах журмын эсрэг                 |                        |      | 20   | 14   | 13   | -1             |
| -бусад гэмт хэрэг                              | 73                     | 6    | 28   | 10   | 9    | -1             |
| Согтуугаар үйлдсэн хэрэг                       | 76                     | 90   | 88   | 108  | 114  | 6              |
| Бүлэглэн үйлдсэн хэрэг                         | 33                     | 68   | 19   | 37   | 33   | -4             |
| Насанд хүрээгүй хүмүүсийн үйлдсэн хэрэг        | 15                     | 16   | 12   | 10   | 24   | 14             |
| Ажил, сургуульгүй хүмүүсийн үйлдсэн хэрэг      | 164                    | 112  | 77   | 121  | 123  | 2              |
| Гэмт хэргийн /нас барсан/<br>уршгаар /гэмтсэн/ | 36                     | 29   | 20   | 30   | 25   | -5             |
| Баривчлагдсан                                  | 98                     | 111  | 143  | 215  | 229  | 14             |
| Эрүүлжүүлсэн                                   | 1109                   | 1141 | 1121 | 1108 | 1204 | 96             |

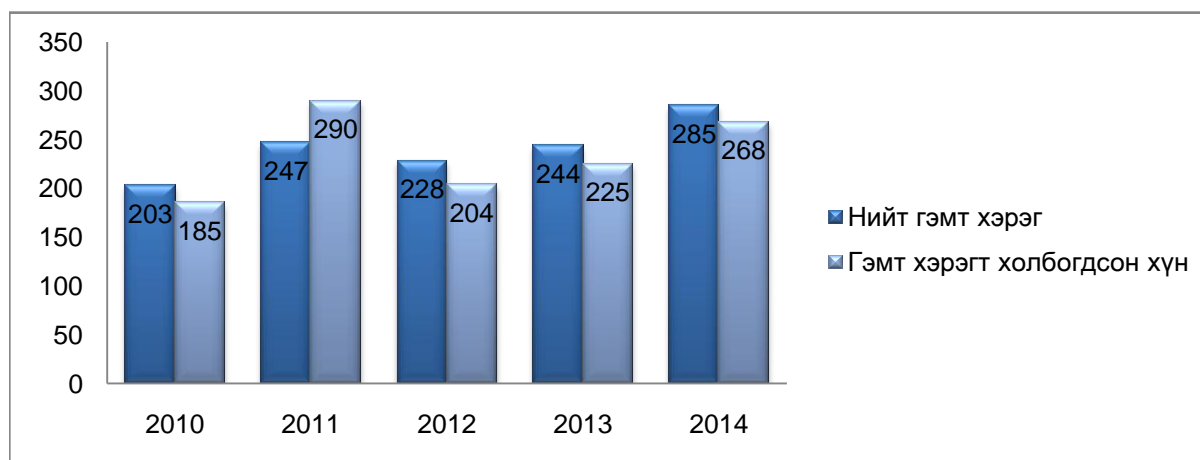


### Бүртгэгдсэн гэмт хэргийн тоо, гэмт хэрэгт холбогдогчид

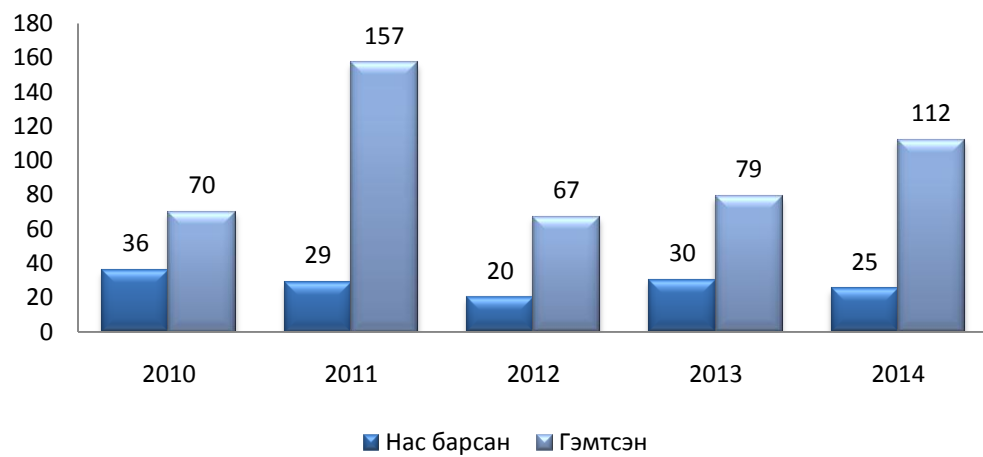


## ГЭМТ ХЭРЭГ, ЗӨРЧИЛ

| Үзүүлэлт                                  | Эхний 4 сарын байдлаар |      |      |      |      | 2013<br>оноос |
|---|------------------------|------|------|------|------|---------------|
|   | 2010                   | 2011 | 2012 | 2013 | 2014 |               |
| Гарсан бүх гэмт хэрэг                     | 203                    | 247  | 228  | 244  | 285  | 41            |
| Гэмт хэрэгт холбогдсон хүн                | 185                    | 290  | 204  | 225  | 268  | 43            |
| - хүн амины                               | 1                      | 5    | 8    | 4    | 4    | 0             |
| -танхайн                                  | 9                      | 10   | 5    | 4    | 9    | 5             |
| -иргэдийн эрүүл мэндийн эсрэг             | 54                     | 65   | 59   | 86   | 104  | 18            |
| - хүчингийн                               | 7                      | 5    | 4    | 5    | 2    | -3            |
| -дээрмийн /147/                           | 7                      | 18   | 3    | 5    | 5    | 0             |
| -авто ослын                               | 4                      | 14   | 22   | 10   | 16   | 6             |
| - галын                                   |                        | 1    |      |      |      | 0             |
| -иргэдийн өмчийн хулгай                   | 46                     | 113  | 78   | 109  | 125  | 16            |
| Үүнээс: -малын                            | 10                     | 30   | 25   | 30   | 47   | 17            |
| эд хөрөнгийн                              | 36                     | 73   | 68   | 88   | 104  | 16            |
| Байгаль хамгаалах журмын эсрэг            |                        |      | 20   | 14   | 13   | -1            |
| -бусад гэмт хэрэг                         | 73                     | 6    | 28   | 10   | 9    | -1            |
| Согтуугаар үйлдсэн хэрэг                  | 76                     | 90   | 88   | 108  | 114  | 6             |
| Бүлэглэн үйлдсэн хэрэг                    | 33                     | 68   | 19   | 37   | 33   | -4            |
| Насанд хүрээгүй хүмүүсийн үйлдсэн хэрэг   | 15                     | 16   | 12   | 10   | 24   | 14            |
| Ажил, сургуульгүй хүмүүсийн үйлдсэн хэрэг | 164                    | 112  | 77   | 121  | 123  | 2             |
| Гэмт хэргийн /нас барсан/                 | 36                     | 29   | 20   | 30   | 25   | -5            |
| уршгаар /гэмтсэн/                         | 70                     | 157  | 67   | 79   | 112  | 33            |
| Баривчлагдсан                             | 98                     | 111  | 143  | 215  | 229  | 14            |
| Эрүүлжүүлсэн                              | 1109                   | 1141 | 1121 | 1108 | 1204 | 96            |



### Гэмт хэргийн улмаас гэмтсэн, нас барсан хүний тоо



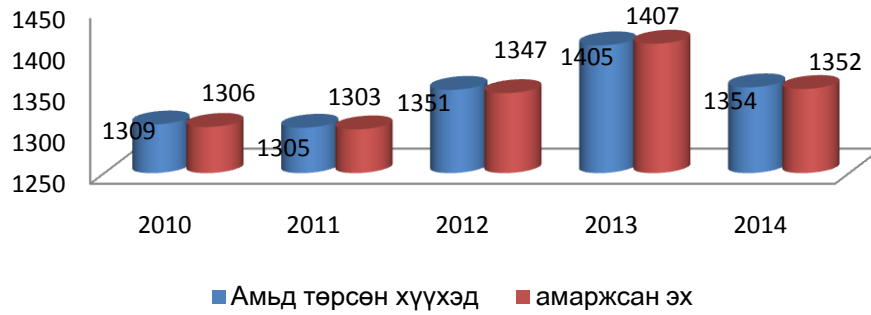
## ЭРҮҮЛ МЭНД

Төрөлт, нас баралт, халдварт өвчин

| Үзүүлэлт                             | Эхний 3 сарын байдлаар |      |      |      |      | 2013 оноос<br>(+, -) |
|--------------------------------------|------------------------|------|------|------|------|----------------------|
|                                      | 2010                   | 2011 | 2012 | 2013 | 2014 |                      |
| <b>А.Төрөлт</b>                      |                        |      |      |      |      |                      |
| Амаржсан эхийн тоо                   | 1306                   | 1303 | 1347 | 1407 | 1352 | -55                  |
| Амьд төрсөн хүүхэд                   | 1309                   | 1305 | 1351 | 1405 | 1354 | -51                  |
| Төрөлтөөс эндсэн эх                  |                        |      |      |      | 1    | 1                    |
| 0-1 насны хүүхдийн эндэгдэл          | 39                     | 41   | 47   | 36   | 22   | -14                  |
| 1-5 насны хүүхдийн эндэгдэл          | 11                     | 2    | 3    | 6    | 4    | -2                   |
| <b>Б.Нас баралт</b>                  |                        |      |      |      |      |                      |
| Бүгд                                 | 395                    | 353  | 386  | 339  | 351  | 12                   |
| Үүнээс:Эмнэлэгт                      | 94                     | 76   | 101  | 81   | 71   | -10                  |
| <b>В. Халдварт өвчнөөр өвчлөгчид</b> |                        |      |      |      |      |                      |
| Бүгд                                 | 914                    | 896  | 527  | 937  | 659  | -278                 |
| - Хүнснээс гаралтай бактерт хордлого |                        | 2    | 1    | 1    | 4    | 3                    |
| - Гепатит                            | 199                    | 455  | 130  | 36   | 11   | -25                  |
| - Гепатитийн нас баралт              |                        |      |      | 1    |      |                      |
| - Мэнэн                              |                        |      |      | 1    |      | -1                   |
| - Цусан суулга                       | 20                     | 11   | 14   | 10   | 13   | 3                    |
| - Сахуу                              |                        |      |      |      |      | 0                    |
| - Балнад                             |                        |      |      |      |      | 0                    |
| - Улаанууд                           | 1                      |      |      |      | 1    | 1                    |
| - Сальмонеллоз                       | 4                      | 1    | 1    | 1    |      | -1                   |
| - Салхин цэцэг                       | 4                      | 19   | 45   | 23   | 179  | 156                  |
| - Тэмбүү                             | 81                     | 72   | 79   | 139  | 159  | 20                   |
| - Хамуу                              | 61                     | 8    |      |      |      | 0                    |
| - Сүрьеэ                             | 48                     | 69   | 35   | 72   | 43   | -29                  |
| - Сүрьеэгийн нас баралт              |                        |      |      | 1    |      |                      |
| - Заг хүйтэн                         | 237                    | 163  | 162  | 131  | 174  | 43                   |
| - Мөөгөнцөр                          | 15                     |      |      |      |      | 0                    |
| - Трихоминаз                         | 158                    | 59   | 53   | 57   | 63   | 6                    |
| - Гахай хавдар                       | 2                      | 1    | 2    | 437  | 2    | -435                 |
| - Бруцеллөз                          |                        | 2    | 2    | 1    |      | -1                   |
| - БЗ мөөгөнцөр                       | 80                     | 27   |      |      |      | 0                    |
| - Ёлом                               |                        | 1    | 1    | 1    | 1    | 0                    |
| - Боом                               |                        |      |      |      |      | 0                    |
| - Хервис                             | 3                      | 6    |      |      |      | 0                    |
| - БЗД бусад халдвар                  |                        |      |      |      |      | 0                    |
| - Хурц халдварт нас баралт           |                        |      |      |      |      | 0                    |
| - Нярайн үжил халдвар                |                        |      | 1    |      |      | 0                    |
| - Хачигт боррелиоз                   |                        |      |      |      |      | 0                    |
| - Гар хөл амны өвчин                 | 1                      |      |      | 25   | 8    | -17                  |
| - Хачигт энцефалит                   |                        |      |      |      |      | 0                    |
| - Хачигт рикеттиоз                   |                        |      | 1    |      |      |                      |
| - Улаан сэргэнэ                      |                        |      |      |      | 1    |                      |

Эхний 2 сарын байдлаар өнгөрсөн оны мөн үеийнхээс амаржсан эхийн тоо 46 тохиолдол буюу 7.9 хувиар халдварт өвчнөөр өвчлөгчид 151 тохиолдлоор буюу 38.9 хувиар өссөн байна.

### Амаржсан эх, амьд төрөлтийн тоо



### Эндсэн хүүхдийн тоо

