

**ХӨВСГӨЛ АЙМГИЙН  
ЗАСАГ ДАРГЫН ДЭРГЭДЭХ  
СТАТИСТИКИЙН ХЭЛТЭС**



**ХӨВСГӨЛ АЙМГИЙН  
НИЙГЭМ ЭДИЙН ЗАСГИЙН  
2014 ОНЫ 3 САРЫН ТАНИЛЦУУЛГА**

**МӨРӨН 2014 ОН**

АЙМГИЙН НЭГДСЭН ТӨСӨВ / мян.төг /

		2013 он 3-р сар			өссөн дүнгээр 2014 он 3-р сар		
А		Төл	Гүйц	Хувь	Төл	Гүйц	Хувь
1	А. ОРЛОГО /II+Y/	19551217.2	19556782.4	99.5	21089517.6	20171200.9	95.6
II	Урсгал орлого /III+IV/	19507206.5	19527513.1	99.7	21049374.6	20126048.9	95.6
III	Татварын орлого /1+2+3+4/	19440375.2	19415457.3	99.6	20973274.7	19999292.7	95.4
1	Орлогын албан татвар /1,1+1,2/	1249205.3	1247514.1	95.0	1255722.3	1367846.1	108.9
	1.1 хүн ам орлогын албан татвар	1249205.3	1247514.1	95.0	1255722.3	1367846.1	108.9
	цалин, хөдөлмөрийн хөлс, түүнтэй адилтгах орлого	1194894.1	1168809.9	92.2	1182542.3	1273767.4	107.7
	хувиараа аж ахуй эрхэлсний орлого	22660.0	34264.6	135.0	38527.0	39575.4	102.7
	хувийн мал бүхий иргэний орлого	0.0	244.1	#VALUE!	0.0	0.0	#DIV/0!
	орлогыг нь тухай бүр тодорхойлох боломжгүй ажил, хувиараа эрхлэгч иргэний орлогын албан татвар	3307.2	1713.0	52.6	4280.6	2264.5	52.9
	хадгаламжийн хүүгийн орлого						
	Бусад орлого	28344.0	42482.5	229.5	30372.4	52238.8	172.0
	1.2. Аж ахуйн нэгж, байгууллагын орлогын албан татвар						
2	Өмчийн татвар	27318.2	32320.3	114.4	46655.9	77720.7	166.6
	үл хөдлөх хөрөнгийн	26119.7	31288.1	113.8	45230.1	77104.1	170.5
	бууны албан татвар	1198.5	1032.2	129.3	1425.8	616.6	43.2
3	Дахин хуваарилалт	17916306.8	17916306.8	100.0	19422136.5	18314019.3	94.3
	НӨАТын шилжүүлэг			#DIV/0!			#DIV/0!
	Улсын төсвөөс авсан санхүүгийн дэмжлэг	5279200.0	5279200.0	100.0	5213400.0	5213400.0	100.0
	Аймаг, нийслэлээс авсан санхүүгийн дэмжлэг	-	-		2138273.1	1030155.9	48.2
	Тусгай зориулалтын шилжүүлгээс санхүүжих	12637106.8	12637106.8	100.0	12070463.4	12070463.4	100.0
4	Бусад татвар /төлбөр, хураамж/	247544.9	219316.1	82.7	248760.0	239706.6	96.4
	улсын тэмдэгтийн хураамж	57753.9	80594.9	106.4	57770.5	66590.6	115.3
	ашигт малтмалын нөөц ашигласны төлбөр	0.0	0.0	#VALUE!	0.0	0.0	#DIV/0!
	авто тээврийн болон өөрөө явагч хэрэгслийн албан татвар	38212.5	24066.7	#VALUE!	45071.2	26893.0	59.7
	газрын төлбөр	39300.8	31679.1	78.9	40790.6	24778.2	60.7
	ойгоос хэрэглээний мод, түлээ бэлтгэж ашигласны төлбөр	65717.0	51431.9	90.3	57656.7	71988.2	124.9
	ашигт малтмалаас бусад байгалийн баялаг ашиглахад олгох эрхийн зөвшөөрлийн хураамж	0.0	0.0	#VALUE!	0.0	0.0	#DIV/0!
	байгалийн ургамал ашигласны төлбөр	240.5	7.2	1.8	240.0	306.3	127.6
	агнуурын нөөц ашигласны төлбөр, ан амьтан агнах, барих зөвшөөрлийн хураамж	623.5	1041.7	505.9	0.0	1705.0	#DIV/0!
	өв залгамжлал, бэлэглэлийн албан татвар						
	түгээмэл тархацтай ашигт малтмал ашигласны төлбөр	1194.0	81.0	#VALUE!	6948.0	2240.0	32.2
	рашаан ус ашигласны төлбөр	492.0	1144.3	470.0	140.0	53.3	38.1
	Бусад төлбөр хураамж	44010.7	29269.3	66.5	40143.0	45152.0	112.5
IV	Татварын бус орлого	66831.3	112055.8	146.7	76099.9	126756.2	166.6
	төсөвт газрын өөрийн орлого	0.0	0.0	#DIV/0!			#DIV/0!
	хүү, торгуулийн орлого	53336.3	91238.3	#VALUE!	73099.9	80308.0	109.9
	бусад орлого	13495.0	20817.5	118.2	3000.0	46448.2	1548.3
Y	Хөрөнгийн орлого	2325.1	0.0	#VALUE!	9000.0	7360.0	81.8
	Б.ЗАРЛАГА			#DIV/0!			#DIV/0!
1	Цалин хөлсөнд	8579781.9	8279839.2	92.6	7851017.1	7652935	97.5
2	Нийгмийн даатгалын шимтгэлд	771894.8	736691.5	84.3	706591.5	688764.2	97.5
3	Эрүүл мэндийн даатгалд	171923.1	157903.3	80.4	275172.6	253362.6	92.1
4	Бараа гүйлгээний бусад	4649471.9	2788253.8	43.4	4857668.3	3122390.7	64.3
7	Татаас ба урсгал шилжүүлэг	4158173.3	3284321.1	64.5	5641123.3	4641656.8	82.3
8	Бусад зардал	105919.2	0.0	0.0	3730159.8	1543467.3	41.4
		18437164.2	15247008.9	73.4	23061732.6	17902576.5	77.6

СУМДЫН 2014 ОНЫ 03 ДУГААР САРЫН ТӨСВИЙН ОРЛОГО, ЗАРЛАГА /мян.төг/

Д/д	Сумдын нэр	Төсвийн орлого						Төсвийн зарлага						Зардалд орлогын эзлэх хувь
		2013			2014			2013			2014			
		ТӨЛ	ГҮЙЦ	ХУВЬ	ТӨЛ	ГҮЙЦ	ХУВЬ	ТӨЛ	ГҮЙЦ	ХУВЬ	ТӨЛ	ГҮЙЦ	ХУВЬ	
1	Алаг-Эрдэнэ	5550.0	7686.3	138.5	4324.8	6915.4	159.9	523356.0	377987.3	72.2	472968.4	337506.8	71.4	2.0
2	Арбулаг	1971.0	1611.3	81.8	1936.0	847.5	43.8	452847.0	358688.9	79.2	505296.6	443583.1	87.8	0.2
3	Баянзүрх	5325.0	5946.3	111.7	8149.5	2050.3	25.2	528644.0	409893.8	77.5	599919.1	483413.9	80.6	0.4
4	Бүрэнтогтох	8132.4	6440.3	79.2	4374.4	2950.1	67.4	477655.7	378828.8	79.3	515259.8	416231.4	80.8	0.7
5	Галт	2899.0	3969.4	136.9	2006.7	1914.7	95.4	658719.3	508028.4	77.1	674338.4	575400.5	85.3	0.3
6	Жаргалант	7268.0	4230.8	58.2	6648.1	6899.5	103.8	646453.9	563777.2	87.2	678426.2	574255.7	84.6	1.2
7	Их-Уул	1270.0	7130.7	561.5	874.0	3477.4	397.9	528542.8	434908.3	82.3	588348.3	495533.0	84.2	0.7
8	Рашаант	2038.0	2397.2	117.6	6331.0	1577.6	24.9	532270.5	450387.4	84.6	564555.9	456223.3	80.8	0.3
9	Ренчинлхүмбэ	2199.0	7377.3	335.5	757.5	5177.6	683.5	586378.3	410319.5	70.0	822918.9	537660.9	65.3	1.0
10	Тариалан	7876.0	19555.8	248.3	7610.0	9725.5	127.8	779413.1	679794.9	87.2	855010.0	771433.5	90.2	1.3
11	Тосонцэнгэл	4026.5	4086.9	101.5	5766.0	1831.3	31.8	560124.5	474999.4	84.8	581668.5	484801.0	83.3	0.4
12	Төмөрбулаг	1794.0	2536.2	141.4	630.0	2390.3	379.4	527959.4	410293.5	77.7	540734.0	443920.9	82.1	0.5
13	Түнэл	11733.0	10066.5	85.8	8689.0	11562.9	133.1	518196.1	424986.5	82.0	565275.6	467908.3	82.8	2.5
14	Улаан-Уул	3622.0	3515.0	97.0	3064.0	7797.3	254.5	454247.8	376101.0	82.8	554190.5	441644.1	79.7	1.8
15	Цагаан нуур	4030.5	5741.3	142.4	1296.5	2032.6	156.8	395689.1	294743.3	74.5	462699.6	449533.9	97.2	0.5
16	Цагаан-Уул	6255.0	4123.2	65.9	5760.0	3382.6	58.7	626595.3	519251.9	82.9	670314.8	581434.9	86.7	0.6
17	Цагаан-Үүр	9586.0	4961.4	51.8	5300.0	7658.2	144.5	435097.9	344103.5	79.1	534685.5	416183.7	77.8	1.8
18	Цэцэрлэг	2760.0	8147.1	295.2	740.0	357.2	48.3	683315.7	557099.7	81.5	761399.5	598058.4	78.5	0.1
19	Чандмань-Өндөр	3046.0	9962.1	327.1	2686.0	4112.8	153.1	429908.4	376604.3	87.6	550229.4	424857.8	77.2	1.0
20	Шинэ-Идэр	1758.0	2074.2	118.0	1150.0	2257.4	196.3	435926.7	356765.4	81.8	504388.7	417968.3	82.9	0.5
21	Эрдэнэбулган	8854.0	7641.7	86.3	7714.0	7710.9	100.0	429414.2	318380.7	74.1	489122.0	382280.1	78.2	2.0
22	Ханх	5495.9	4859.5	88.4	4142.5	10421.1	251.6	452275.7	318494.5	70.4	562117.3	411503.1	73.2	2.5
23	Хатгал	8216.1	4094.5	49.8	6750.0	7001.4	103.7	410617.2	304374.2	74.1	452293.7	367964.4	81.4	1.9
24	Мөрөн	50879.4	113769.7	223.6	107054.0	80529.1	75.2	4697163.3	4254449.3	90.6	5226590.9	4234477.2	81.0	1.9
25	Аймгийн төсөвтэй шууд харьцдаг байгууллагууд	19151100.8	18994423.9	99.2	1095384.2	1516021.3	138.4	1666352.3	1343747.2	80.6	4328972.0	2688798.3	62.1	56.4
26	Дахин хуваарилалт													
	<b>ДҮН</b>	<b>19317685.6</b>	<b>19246348.6</b>	<b>99.6</b>	<b>1299138.2</b>	<b>1706602.0</b>	<b>131.4</b>	<b>18437164.2</b>	<b>15247008.9</b>	<b>82.7</b>	<b>23061723.6</b>	<b>17902576.5</b>	<b>77.6</b>	<b>9.5</b>

ХӨВСГӨЛ АЙМГИЙН 2014 ОНЫ 03 ДУГААР САРЫН ОРОН НУТГИЙН ТӨСВИЙН ӨР, АВЛАГА / мян.төг /

өссөн дүнгээр

Сумдын нэр	АВЛАГА		ӨГЛӨГ		ҮҮНЭЭС														
	2013	2014	2013	2014	Цалин	НДШ	ЭМДХ	Гэрэл	Түлш	Тээвэр	Томилолт	Шуудан	Цэвэр бохир ус	Хоол	Эм	Урсгал засвар	Байрны түрээс	Бусад	Нэг удаагийн тэтгэмж
1	2	3	4	5	6	7	8	9	10	11	12	13	14	15	16	17	18	19	20
Алаг-Эрдэнэ	4741		9505.4																
Арбулаг			16679.7	1036.9		1036.9													
Баянзүрх	524.3	4920.1	4346.1	1936.7	1718.8	69.8													148.2
Бүрэнтогтох			8002.2	1252.2	1252.2														
Галт	2651.7	11173.8	4074.2	8810.4	1046.1	184.7													261.0
Жаргалант			7903.0	21077.8		11379.9								8300.0	1397.9				
Их-Уул			7027.1	647.1				330.0		182.1	135.0								
Рашаант			10323.1	9916.1	7472.3										2275.1				168.7
Ренчинлхүмбэ			2316.1	12659.7	10451.2	2208.5													
Тариалан			16302.5	253.2	220.0	33.2													
Тосонцэнгэл	10539.3	524.3	10945.3	2071.0						850.0					450.0				771.0
Төмөрбулаг		750.0	3403.5	6932.5	534.7	1277.1		789.1		867.4					3464.3				
Түнэл	5912.7	200.0	8515.5	6424.0		1937.9			0.5	538.3				3845.9	101.4				
Улаан-Уул																			
Цагаан нуур			5790.9																
Цагаан-Уул	3397.5	1569.3	7643.4	20265.4	4102.8	607.0		1211.1	3371.6	280.0				10592.9					100.0
Цагаан-Үүр	3500.0		2777.3																
Цэцэрлэг			4098.4																
Чандмань-Өндөр			5986.9																
Шинэ-Идэр		2493.5		11415.1					11415.1										
Эрдэнэбулган		2855.9	9884.6	13075.0	7704.1	3303.7				500.0					1567.2				
Ханх	14362.0	14711.9	1084.3	1101.0	42.9	20.2		316.8	176.0	394.0									151.1
Хатгал																			
Мөрөн	4224.9		23721.9	1802.9	155.6	1647.3													
Аймгийн төсөвтэй шууд харьцдаг байгууллагууд	4486.7	12108.5	24188.9	95825.3		8773.9			60235.2				1148.8	29.6	564.9	3137.5			21935.4
<b>Дүн</b>	<b>54340.1</b>	<b>51307.3</b>	<b>194520.3</b>	<b>216502.3</b>	<b>34700.7</b>	<b>32480.1</b>	<b>0.0</b>	<b>2647.0</b>	<b>75198.4</b>	<b>3611.8</b>	<b>135.0</b>	<b>0.0</b>	<b>1148.8</b>	<b>22768.4</b>	<b>9820.8</b>	<b>3137.5</b>	<b>0.0</b>	<b>23535.4</b>	<b>0.0</b>

**АЙМГИЙН ОРОН НУТГИЙН БОЛОН УЛСЫН ТӨСВИЙН ОРЛОГО**

		Мөр	Төл	3 сар Гүйц	Хувь
		<b>Б</b>			
1	<b>ОРОН НУТГИЙН БОЛОН УЛСЫН ТӨСВИЙН НИЙТ ДҮН</b>	1	<b>2098029.2</b>	<b>2379439.1</b>	<b>113.4</b>
1	<b><u>ОРОН НУТГИЙН ОРЛОГО</u></b>	2	<b>1636238.1</b>	<b>1819389.6</b>	<b>111.2</b>
	Мал бүхий иргэний орлого	3	0.0	0.0	#DIV/0!
	ХЭАА эрхэлсний орлого	4	38527.0	39575.4	102.7
	Патент буюу ОТБТБАҮЭАТ	5	4280.6	2264.5	52.9
	Бусад орлого	6	30372.4	52238.8	172.0
	Суутган-1	7	1182542.3	1273767.4	107.7
	Үл хөдлөх хөрөнгий албан татвар	8	45230.1	77104.1	170.5
	Бууны албан татвар	9	1425.8	616.6	43.2
	Улсын тэмдэгтийн хураамж	10	57770.5	66590.6	115.3
	Ашигт малтмалын нөөц ашигласны	11	0.0	0.0	#DIV/0!
	Газрын төлбөр	12	40790.6	24778.2	60.7
	Ойгоос мод түлээ бэлтгэж ашигласны	13	57656.7	71988.2	124.9
	Рашаан ашигласны төлбөр	14	0.0	0.0	#DIV/0!
	Байгалийн ургамал ашигласны төлбөр	15	240.0	306.3	127.6
	Ангийн зөвшөөрлийн хураамж	16	0.0	1705.0	#DIV/0!
	Түгээмэл тархацтай ашигт малтмал	17	6948.0	2240.0	32.2
	Ашигт малтмалаас бусад байгалийн баялаг	18	140.0	53.3	38.1
	Бусад төлбөр хураамж	19	40143	45152	112.5

Түрээсийн орлого	20	0	0	#DIV/0!
Хүү торгуулийн орлого	21	73099.9	80308.0	109.9
Бусад орлого	22	3000.0	46448.2	1548.3
Хөрөнгө борлуулсны орлого	23	9000.0	7360.0	81.8
Өмч хувьчлалын орлого	24	0.0	0.0	#DIV/0!
Авто тээврийн хэрэгслийн албан татвар	25	45071.2	26893.0	59.7
<b>II УЛСЫН ТӨСВИЙН ОРЛОГО</b>	<b>26</b>	<b>461791.1</b>	<b>560049.5</b>	<b>121.3</b>
Онцгой	27	4447.9	0.0	0.0
НӨАТ	28	395047.2	428327.0	108.4
ААН-ийн орлого	29	53700.8	105120.1	195.8
Бусад орлого	31	8595.2	26602.4	309.5

Б.ЗАРЛАГА	2014 он 3-р сар		Хувь
	Төл	Гүйц	
Цалин хөлсөнд	7851017.1	7652935	97.5
Нийгмийн даатгалын шимтгэлд	706591.5	688764.2	97.5
Эрүүл мэндийн даатгалд	275172.6	253362.6	92.1
Бараа гүйлгээний бусад	4857668.3	3122390.7	64.3
Ангилалдаагүй зардал			#DIV/0!
Бусад зардал	9371283.1	6185124.1	66.0
<b>ЗАРЛАГЫН ДҮН</b>	<b>23061732.6</b>	<b>17902576.5</b>	<b>77.6</b>

**ХӨВСГӨЛ АЙМГИЙН 2014 ОНЫ 03 ДУГААР САРЫН ТАТВАРЫН ОРЛОГО / сумаар, мян.төг /**

Д/д	Сумдын нэрс	Орон нутгийн орлого			Төвлөрсөн төсвийн орлого			Татварын орлогын нийт дүн		
		Төл	Гүйц	Хувь	Төл	Гүйц	Хувь	Төл	Гүйц	Хувь
1	Алаг-Эрдэнэ	24112.4	23880.2	99.0	455.0	30.5	6.7	24567.4	23910.7	97.3
2	Арбулаг	16674.1	19247.2	115.4	460.0	46.0	10.0	17134.1	19293.2	112.6
3	Баянзүрх	26758.8	29255.0	109.3	325.0	847.3	260.7	27083.8	30102.3	111.1
4	Бүрэнтогтох	30694.3	36404.5	118.6	350.0	144.9	41.4	31044.3	36549.4	117.7
5	Галт	33138.7	31380.0	94.7	475.0	1973.1	415.4	33613.7	33353.1	99.2
6	Жаргалант	32698.1	36577.6	111.9	700.0	5515.4	787.9	33398.1	42093.0	126.0
7	Их-Уул	20924.0	31431.2	150.2	5000.0	4153.2	83.1	25924.0	35584.4	137.3
8	Рашаант	28391.0	29222.3	102.9	1100.0	8310.0	755.5	29491.0	37532.3	127.3
9	Рэнчинлхүмбэ	19496.0	33306.0	170.8	650.0	174.1	26.8	20146.0	33480.1	166.2
10	Тосонцэнгэл	28642.0	22307.2	77.9	2250.0	2514.5	111.8	30892.0	24821.7	80.3
11	Төмөрбулаг	20190.0	22034.0	109.1	480.0	366.5	76.4	20670.0	22400.5	108.4
12	Түнэл	24274.0	34005.1	140.1	2350.0	6038.3	256.9	26624.0	40043.4	150.4
13	Улаан-Уул	30829.0	32194.8	104.4	350.0	250.5	71.6	31179.0	32445.3	104.1
14	Ханх	21300.4	35584.0	167.1	850.0	2622.9	308.6	22150.4	38206.9	172.5
15	Цагаан-Уул	28180.0	31868.7	113.1	4300.0	13032.5	303.1	32480.0	44901.2	138.2
16	Цагаан-Үүр	22990.2	22719.0	98.8	500.0	115.6	23.1	23490.2	22834.6	97.2
17	Цэцэрлэг	23089.9	33538.0	145.2	12335.2	30121.0	244.2	35425.1	63659.0	179.7
18	Чандмань-Өндөр	18873.2	26950.4	142.8	350.0	1445.9	413.1	19223.2	28396.3	147.7
19	Шинэ-Идэр	21014.0	25402.3	120.9	550.0	4340.6	789.2	21564.0	29742.9	137.9
20	Тариалан	36288.0	59510.0	164.0	6250.0	36640.1	586.2	42538.0	96150.1	226.0
21	Эрдэнэбулган	28314.0	24120.3	85.2	790.0	1646.0	208.4	29104.0	25766.3	88.5
22	Цагааннуур	17706.5	21165.2	119.5	325.0	2099.2	645.9	18031.5	23264.4	129.0
23	Хатгал	42105.5	49442.2	117.4	2600.0	3036.6	116.8	44705.5	52478.8	117.4
24	Мөрөн	126064.9	108561.0	86.1	0.0	0.0	#DIV/0!	126064.9	108561.0	86.1
25	Санхүүгийн хэлтэс	913489.1	999322.3	109.4	17995.9	434584.8	104.0	1331485.0	1433907.1	107.7

Дүн

1636238.1

1819428.5

111.2

461791.1

560049.5

121.3

2098029.2

2379478.0

113.4

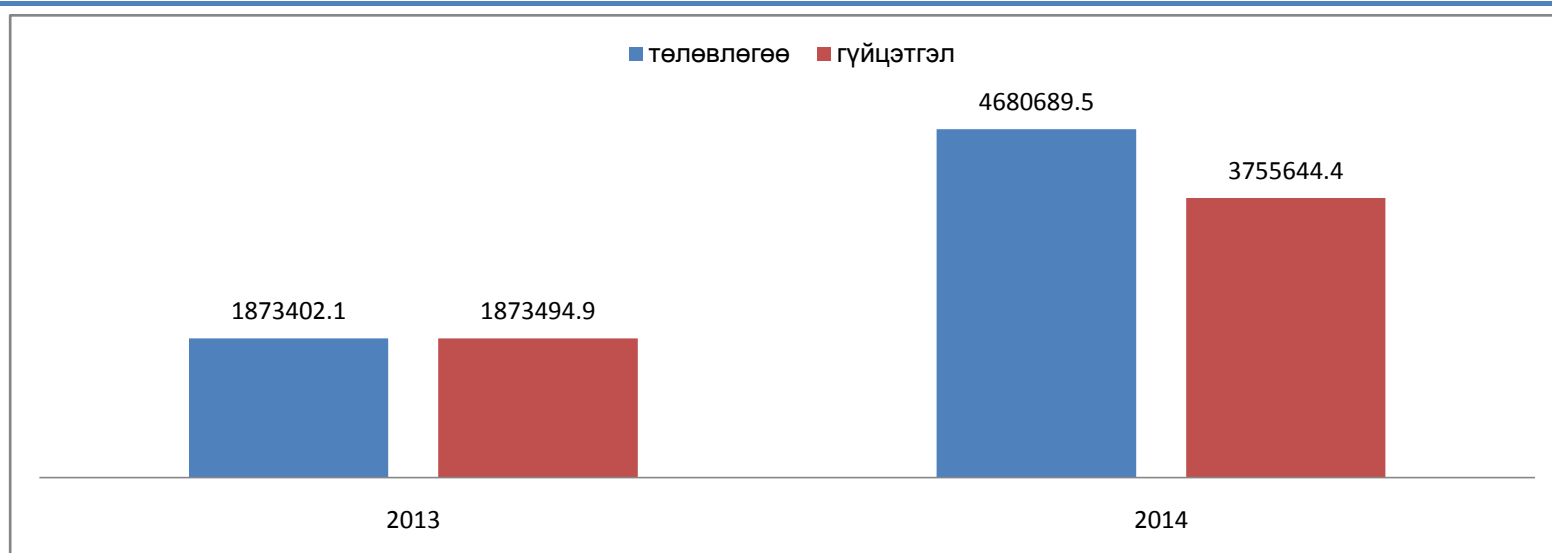
---



**НИЙГМИЙН ДААТГАЛЫН ШИМТГЭЛИЙН ОРЛОГЫН 2014 ОНЫ 03 САРЫН МЭДЭЭГ 2013 ОНЫ  
МӨН ҮЕТЭЙ ХАРЬЦУУЛСАН БАЙДАЛ**

*(өссөн дүнгээр мян. төгрөгөөр)*

Сумын нэр	2013			2014			Урьд оноос өссөн буурсан	
	Төлөвлөгөө	Гүйцэтгэл	Хувь	Төлөвлөгөө	Гүйцэтгэл	Хувь	Төлөвлөгөө	Гүйцэтгэл
<b>БҮГД</b>	<b>3069988.6</b>	<b>3249598.9</b>	<b>122.3</b>	<b>4680689.5</b>	<b>3755644.4</b>	<b>80.2</b>	<b>1610700.9</b>	<b>506045.5</b>
Алаг-Эрдэнэ	48805.7	50668.2	115.7	78143.4	52431.3	67.1	29337.7	1763.1
Арбулаг	49669.6	45536.8	119.8	82599.8	61853.8	74.9	32930.2	16317.0
Баянзүрх	51215.9	58695.9	104.6	87791.0	64917.1	73.9	36575.1	6221.2
Бүрэнтогтох	52771.2	56284.1	103.4	94184.4	63073.7	67.0	41413.2	6789.6
Галт	70978.8	78518.0	110.9	122466.2	81047.3	66.2	51487.4	2529.3
Жаргалант	73857.6	73805.2	115.0	112218.7	82894.9	73.9	38361.1	9089.7
Их-Уул	70401.0	68756.6	96.8	108983.4	81518.2	74.8	38582.4	12761.6
Рашаант	66391.2	73163.0	124.3	97255.2	83522.8	85.9	30864.0	10359.8
Рэнчинлхүмбэ	58250.0	63120.2	109.5	105533.9	67682.9	64.1	47283.9	4562.7
Тариалан	102628.5	114836.5	130.1	158991.0	134969.4	84.9	56362.5	20132.9
Тосонцэнгэл	55782.6	60082.2	116.3	94406.2	66326.1	70.3	38623.6	6243.9
Төмөрбулаг	53765.2	56716.2	115.6	89698.1	64491.8	71.9	35932.9	7775.6
Түнэл	49708.5	48457.6	98.0	82676.5	60883.2	73.6	32968.0	12425.6
Улаан-Уул	62858.4	74853.7	122.9	116210.8	84551.0	72.8	53352.4	9697.3
Ханх	45127.5	50877.2	115.6	77937.4	56201.8	72.1	32809.9	5324.6
Хатгал	60028.0	68058.6	124.0	100159.6	76976.4	76.9	40131.6	8917.8
Цагааннуур	43436.8	45949.2	133.0	63256.8	51011.8	80.6	19820.0	5062.6
Цагаан-уул	67020.5	68279.1	102.8	115346.1	86513.1	75.0	48325.6	18234.0
Цагаан-үүр	45811.5	40565.5	109.6	74305.3	53649.6	72.2	28493.8	13084.1
Цэцэрлэг	82583.2	89222.4	107.1	131850.9	97494.7	73.9	49267.7	8272.3
Чандмань-өндөр	49163.8	49741.1	99.6	81568.0	57623.6	70.6	32404.2	7882.5
Шинэ-идэр	53352.8	55310.2	119.2	87989.8	70837.2	80.5	34637.0	15527.0
Эрдэнэбулган	55136.3	50074.6	106.9	76675.6	65022.1	84.8	21539.3	14947.5
Мөрөн	1701244.0	1808026.8	130.2	2440441.4	2090150.6	85.6	739197.4	282123.8



**НИЙГМИЙН ДААТГАЛЫН САНГИЙН АВЛАГЫН МЭДЭЭ**  
*RECEIVABLE OF SOCIAL INSURANCE FUND*

2014 оны 04 сарын 04-ний байдлаар

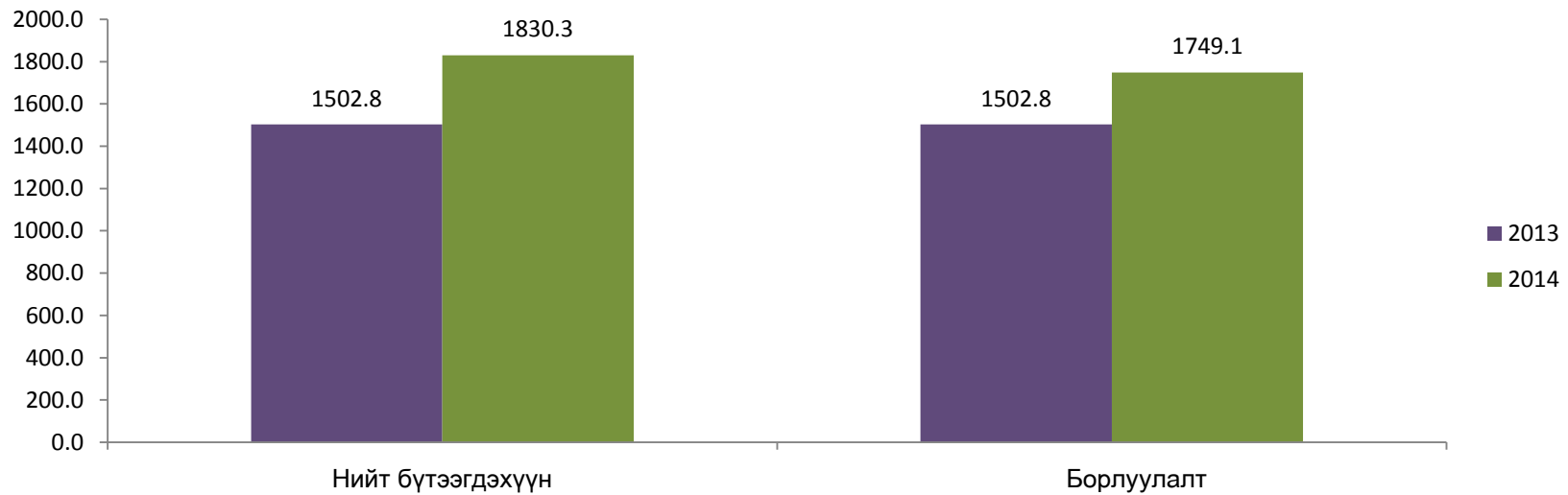
(мян.төг)

Сумын нэр	Шимтгэлийн авлага БҮГД	Үүнээс	
		Урьд оны авлагын үлдэгдэл	Энэ онд шинээр үүссэн авлага
<b>БҮГД</b>	<b>267510.3</b>	<b>178814.6</b>	<b>91090.5</b>
Алаг-Эрдэнэ	370.0		370
Арбулаг		1532.2	862.6
Баянзүрх	191.7	191.7	
Бүрэнтогтох	3506.5	6.5	3500.0
Галт	2865.4	184.7	2680.7
Жаргалант	230.1	230.1	
Их-Уул	1200.0	1038.6	161.4
Рашаант	132.2	38.2	94.0
Рэнчинлхүмбэ	130.6	130.6	
Тариалан	268.0	55.0	213.0
Тосонцэнгэл	3285.6	460.0	2825.6
Төмөрбулаг	123.3	10.8	112.5
Түнэл	1596.8	796.8	800.0
Улаан-Уул	818.7	818.7	
Ханх	1297.4	1297.4	
Хатгал	462.7	462.7	
Цагааннуур	491.1	291.1	200.0
Цагаан-уул	4758.7	339.7	4419.0
Цагаан-үүр	2289.7	2285.7	4.0
Цэцэрлэг	3215.0		3215.0
Чандмань-өндөр	1525.3	59.1	1466.2
Шинэ-идэр	708.4	8.4	700.0
Эрдэнэбулган	1714.8	1462.8	252.0
Мөрөн	236328.3	167113.8	69214.5

## АЖ ҮЙЛДВЭР

Аж үйлдвэрийн газрууд 2014 оны 3-р сард 1830.3 сая төгрөгийн бүтээгдэхүүн үйлдвэрлэж, 1749.1 сая төгрөгийн бүтээгдэхүүн борлуулав. 2013 оны мөн үеэс нийт бүтээгдэхүүн үйлдвэрлэлт 21.8 хувь буюу 327.5 сая төгрөгөөр, бүтээгдэхүүний борлуулалт 16.4 хувь буюу 246.3 сая төгрөгөөр тус тус өссөн байна.

	Аж үйлдвэрийн бүтээгдэхүүн \мян.төг\			Борлуулалт \ мян.төг\		
	2013	2014	хувь	2013	2014	хувь
2. Хөвсгөл хүнс ХК	105082.0	119727.1	113.9	105082.0	119727.1	113.9
3. УСНААК	100200.0	156028.0	155.7	100200.0	156028.0	155.7
4. Могойн гол	219600.0	279000.0	127.0	219600.0	273000.0	124.3
5. Мөнгөн үсэг ХК	6435.0	4344.1	67.5	6435.0	4344.1	67.5
6. Компани, хоршоо, ХЭАА-нууд	824762.0	1271171.2	154.1	824762.0	1196047.6	145.0
7. Хөвсгөл-дулаан ХХК	246700.0		0.0	246700.0		0.0
<b>ДҮН</b>	<b>1502779.0</b>	<b>1830270.4</b>	<b>121.8</b>	<b>1502779.0</b>	<b>1749146.8</b>	<b>116.4</b>



АЙМГИЙН НЭГДСЭН ТӨСӨВ / мян.төг /

		2013 он 3-р сар			өссөн дүнгээр 2014 он 3-р сар		
А		Төл	Гүйц	Хувь	Төл	Гүйц	Хувь
1	А. ОРЛОГО /II+Y/	19551217.2	19556782.4	99.5	1667381.1	1857181.6	111.4
II	Урсгал орлого /III+IV/	19507206.5	19527513.1	99.7	1627238.1	1812029.6	111.4
III	Татварын орлого /1+2+3+4/	19440375.2	19415457.3	99.6	1551138.2	1685273.4	108.6
1	Орлогын албан татвар /1,1+1,2/	1249205.3	1247514.1	95.0	1255722.3	1367846.1	108.9
	1.1 хүн ам орлогын албан татвар	1249205.3	1247514.1	95.0	1255722.3	1367846.1	108.9
	цалин, хөдөлмөрийн хөлс, түүнтэй адилтгах орлого	1194894.1	1168809.9	92.2	1182542.3	1273767.4	107.7
	хувиараа аж ахуй эрхэлсний орлого	22660.0	34264.6	135.0	38527.0	39575.4	102.7
	хувийн мал бүхий иргэний орлого	0.0	244.1	#VALUE!	0.0	0.0	#DIV/0!
	орлогыг нь тухай бүр тодорхойлох боломжгүй ажил, хувиараа эрхлэгч иргэний орлогын албан татвар	3307.2	1713.0	52.6	4280.6	2264.5	52.9
	хадгаламжийн хүүгийн орлого						
	Бусад орлого	28344.0	42482.5	229.5	30372.4	52238.8	172.0
	1.2. Аж ахуйн нэгж, байгууллагын орлогын албан татвар						
2	Өмчийн татвар	27318.2	32320.3	114.4	46655.9	77720.7	166.6
	үл хөдлөх хөрөнгийн	26119.7	31288.1	113.8	45230.1	77104.1	170.5
	бууны албан татвар	1198.5	1032.2	129.3	1425.8	616.6	43.2
3	Дахин хуваарилалт	17916306.8	17916306.8	100.0	0.0	0.0	#DIV/0!
	НӨАТын шилжүүлэг			#DIV/0!			#DIV/0!
	Улсын төсвөөс авсан санхүүгийн дэмжлэг	5279200.0	5279200.0	100.0			#DIV/0!
	Аймаг, нийслэлээс авсан санхүүгийн дэмжлэг	-	-				#DIV/0!
	Тусгай зориулалтын шилжүүлгээс санхүүжих	12637106.8	12637106.8	100.0			#DIV/0!
4	Бусад татвар /төлбөр, хураамж/	247544.9	219316.1	82.7	248760.0	239706.6	96.4
	улсын тэмдэгтийн хураамж	57753.9	80594.9	106.4	57770.5	66590.6	115.3
	ашигт малтмалын нөөц ашигласны төлбөр	0.0	0.0	#VALUE!	0.0	0.0	#DIV/0!
	авто тээврийн болон өөрөө явагч хэрэгслийн албан татвар	38212.5	24066.7	#VALUE!	45071.2	26893.0	59.7
	газрын төлбөр	39300.8	31679.1	78.9	40790.6	24778.2	60.7
	ойгоос хэрэглээний мод, түлээ бэлтгэж ашигласны төлбөр	65717.0	51431.9	90.3	57656.7	71988.2	124.9
	ашигт малтмалаас бусад байгалийн баялаг ашиглахад олгох эрхийн зөвшөөрлийн хураамж	0.0	0.0	#VALUE!	0.0	0.0	#DIV/0!
	байгалийн ургамал ашигласны төлбөр	240.5	7.2	1.8	240.0	306.3	127.6
	агнуурын нөөц ашигласны төлбөр, ан амьтан агнах, барих зөвшөөрлийн хураамж	623.5	1041.7	505.9	0.0	1705.0	#DIV/0!
	өв залгамжлал, бэлэглэлийн албан татвар						
	түгээмэл тархацтай ашигт малтмал ашигласны төлбөр	1194.0	81.0	#VALUE!	6948.0	2240.0	32.2
	рашаан ус ашигласны төлбөр	492.0	1144.3	470.0	140.0	53.3	38.1
	Бусад төлбөр хураамж	44010.7	29269.3	66.5	40143.0	45152.0	112.5
IV	Татварын бус орлого	66831.3	112055.8	146.7	76099.9	126756.2	166.6
	төсөвт газрын өөрийн орлого	0.0	0.0	#DIV/0!			#DIV/0!
	хүү, торгуулийн орлого	53336.3	91238.3	#VALUE!	73099.9	80308.0	109.9
	бусад орлого	13495.0	20817.5	118.2	3000.0	46448.2	1548.3
Y	Хөрөнгийн орлого	2325.1	0.0	#VALUE!	9000.0	7360.0	81.8
	Б.ЗАРЛАГА			#DIV/0!			#DIV/0!
1	Цалин хөлсөнд	8579781.9	8279839.2	92.6	7851017.1	7652935	97.5
2	Нийгмийн даатгалын шимтгэлд	771894.8	736691.5	84.3	706591.5	688764.2	97.5
3	Эрүүл мэндийн даатгалд	171923.1	157903.3	80.4	275172.6	253362.6	92.1
4	Бараа гүйлгээний бусад	4649471.9	2788253.8	43.4	4857668.3	3122390.7	64.3
7	Татаас ба урсгал шилжүүлэг	4158173.3	3284321.1	64.5	5641123.3	4641656.8	82.3
8	Бусад зардал	105919.2	0.0	0.0	3730159.8	1543467.3	41.4
		18437164.2	15247008.9	73.4	23061732.6	17902576.5	77.6

**АЙМГИЙН ОРОН НУТГИЙН БОЛОН УЛСЫН ТӨСВИЙН ОРЛОГО**

		Мөр	Төл	3 сар Гүйц	Хувь
1	<b>ОРОН НУТГИЙН БОЛОН УЛСЫН ТӨСВИЙН НИЙТ ДҮН</b>	<b>Б</b> 1	<b>2098029.2</b>	<b>2379439.1</b>	<b>113.4</b>
1	<b>ОРОН НУТГИЙН ОРЛОГО</b>	2	<b>1636238.1</b>	<b>1819389.6</b>	<b>111.2</b>
	Мал бүхий иргэний орлого	3	0.0	0.0	#DIV/0!
	ХЭАА эрхэлсний орлого	4	38527.0	39575.4	102.7
	Патент буюу ОТБТБАУЭАТ	5	4280.6	2264.5	52.9
	Бусад орлого	6	30372.4	52238.8	172.0
	Суутган-1	7	1182542.3	1273767.4	107.7
	Үл хөдлөх хөрөнгий албан татвар	8	45230.1	77104.1	170.5
	Бууны албан татвар	9	1425.8	616.6	43.2
	Улсын тэмдэгтийн хураамж	10	57770.5	66590.6	115.3
	Ашигт малтмалын нөөц ашигласны	11	0.0	0.0	#DIV/0!
	Газрын төлбөр	12	40790.6	24778.2	60.7
	Ойгоос мод түлээ бэлтгэж ашигласны	13	57656.7	71988.2	124.9
	Рашаан ашигласны төлбөр	14	0.0	0.0	#DIV/0!
	Байгалийн ургамал ашигласны төлбөр	15	240.0	306.3	127.6
	Ангийн зөвшөөрлийн хураамж	16	0.0	1705.0	#DIV/0!
	Түгээмэл тархацтай ашигт малтмал	17	6948.0	2240.0	32.2
	Ашигт малтмалаас бусад байгалийн баялаг	18	140.0	53.3	38.1
	Бусад төлбөр хураамж	19	40143	45152	112.5
	Түрээсийн орлого	20	0	0	#DIV/0!
	Хүү торгуулийн орлого	21	73099.9	80308.0	109.9
	Бусад орлого	22	3000.0	46448.2	1548.3
	Хөрөнгө борлуулсны орлого	23	9000.0	7360.0	81.8
	Өмч хувьчлалын орлого	24	0.0	0.0	#DIV/0!
	Авто тээврийн хэрэгслийн албан татвар	25	45071.2	26893.0	59.7
<b>II</b>	<b>УЛСЫН ТӨСВИЙН ОРЛОГО</b>	<b>26</b>	<b>461791.1</b>	<b>560049.5</b>	<b>121.3</b>
	Онцгой	27	4447.9	0.0	0.0
	НӨАТ	28	395047.2	428327.0	108.4
	ААН-ийн орлого	29	53700.8	105120.1	195.8
	Бусад орлого	31	8595.2	26602.4	309.5

Б.ЗАРЛАГА	2014 он 3-р сар		
	Төл	Гүйц	Хувь
Цалин хөлсөнд	7851017.1	7652935	97.5
Нийгмийн даатгалын шимтгэлд	706591.5	688764.2	97.5
Эрүүл мэндийн даатгалд	275172.6	253362.6	92.1
Бараа гүйлгээний бусад	4857668.3	3122390.7	64.3
Ангилалдаагүй зардал			#DIV/0!
Бусад зардал	9371283.1	6185124.1	66.0
<b>ЗАРЛАГЫН ДҮН</b>	<b>23061732.6</b>	<b>17902576.5</b>	<b>77.6</b>

СУМДЫН 2014 ОНЫ 03 ДУГААР САРЫН ТӨСВИЙН ОРЛОГО, ЗАРЛАГА /мян.төг/

Д/д	Сумдын нэр	Төсвийн орлого						Төсвийн зарлага						Зардалд орлогын эзлэх хувь
		2013			2014			2013			2014			
		ТӨЛ	ГҮЙЦ	ХУВЬ	ТӨЛ	ГҮЙЦ	ХУВЬ	ТӨЛ	ГҮЙЦ	ХУВЬ	ТӨЛ	ГҮЙЦ	ХУВЬ	
1	Алаг-Эрдэнэ	5550.0	7686.3	138.5	4324.8	6915.4	159.9	523356.0	377987.3	72.2	472968.4	337506.8	71.4	2.0
2	Арбулаг	1971.0	1611.3	81.8	1936.0	847.5	43.8	452847.0	358688.9	79.2	505296.6	443583.1	87.8	0.2
3	Баянзүрх	5325.0	5946.3	111.7	8149.5	2050.3	25.2	528644.0	409893.8	77.5	599919.1	483413.9	80.6	0.4
4	Бүрэнтогтох	8132.4	6440.3	79.2	4374.4	2950.1	67.4	477655.7	378828.8	79.3	515259.8	416231.4	80.8	0.7
5	Галт	2899.0	3969.4	136.9	2006.7	1914.7	95.4	658719.3	508028.4	77.1	674338.4	575400.5	85.3	0.3
6	Жаргалант	7268.0	4230.8	58.2	6648.1	6899.5	103.8	646453.9	563777.2	87.2	678426.2	574255.7	84.6	1.2
7	Их-Уул	1270.0	7130.7	561.5	874.0	3477.4	397.9	528542.8	434908.3	82.3	588348.3	495533.0	84.2	0.7
8	Рашаант	2038.0	2397.2	117.6	6331.0	1577.6	24.9	532270.5	450387.4	84.6	564555.9	456223.3	80.8	0.3
9	Ренчинлхүмбэ	2199.0	7377.3	335.5	757.5	5177.6	683.5	586378.3	410319.5	70.0	822918.9	537660.9	65.3	1.0
10	Тариалан	7876.0	19555.8	248.3	7610.0	9725.5	127.8	779413.1	679794.9	87.2	855010.0	771433.5	90.2	1.3
11	Тосонцэнгэл	4026.5	4086.9	101.5	5766.0	1831.3	31.8	560124.5	474999.4	84.8	581668.5	484801.0	83.3	0.4
12	Төмөрбулаг	1794.0	2536.2	141.4	630.0	2390.3	379.4	527959.4	410293.5	77.7	540734.0	443920.9	82.1	0.5
13	Түнэл	11733.0	10066.5	85.8	8689.0	11562.9	133.1	518196.1	424986.5	82.0	565275.6	467908.3	82.8	2.5
14	Улаан-Уул	3622.0	3515.0	97.0	3064.0	7797.3	254.5	454247.8	376101.0	82.8	554190.5	441644.1	79.7	1.8
15	Цагаан нуур	4030.5	5741.3	142.4	1296.5	2032.6	156.8	395689.1	294743.3	74.5	462699.6	449533.9	97.2	0.5
16	Цагаан-Уул	6255.0	4123.2	65.9	5760.0	3382.6	58.7	626595.3	519251.9	82.9	670314.8	581434.9	86.7	0.6
17	Цагаан-Үүр	9586.0	4961.4	51.8	5300.0	7658.2	144.5	435097.9	344103.5	79.1	534685.5	416183.7	77.8	1.8
18	Цэцэрлэг	2760.0	8147.1	295.2	740.0	357.2	48.3	683315.7	557099.7	81.5	761399.5	598058.4	78.5	0.1
19	Чандмань-Өндөр	3046.0	9962.1	327.1	2686.0	4112.8	153.1	429908.4	376604.3	87.6	550229.4	424857.8	77.2	1.0
20	Шинэ-Идэр	1758.0	2074.2	118.0	1150.0	2257.4	196.3	435926.7	356765.4	81.8	504388.7	417968.3	82.9	0.5
21	Эрдэнэбулган	8854.0	7641.7	86.3	7714.0	7710.9	100.0	429414.2	318380.7	74.1	489122.0	382280.1	78.2	2.0
22	Ханх	5495.9	4859.5	88.4	4142.5	10421.1	251.6	452275.7	318494.5	70.4	562117.3	411503.1	73.2	2.5
23	Хатгал	8216.1	4094.5	49.8	6750.0	7001.4	103.7	410617.2	304374.2	74.1	452293.7	367964.4	81.4	1.9
24	Мөрөн	50879.4	113769.7	223.6	107054.0	80529.1	75.2	4697163.3	4254449.3	90.6	5226590.9	4234477.2	81.0	1.9
25	Аймгийн төсөвтэй шууд харьцдаг байгууллагууд	19151100.8	18994423.9	99.2	1095384.2	1516021.3	138.4	1666352.3	1343747.2	80.6	4328972.0	2688798.3	62.1	56.4
26	Дахин хуваарилалт													
	<b>ДҮН</b>	<b>19317685.6</b>	<b>19246348.6</b>	<b>99.6</b>	<b>1299138.2</b>	<b>1706602.0</b>	<b>131.4</b>	<b>18437164.2</b>	<b>15247008.9</b>	<b>82.7</b>	<b>23061723.6</b>	<b>17902576.5</b>	<b>77.6</b>	<b>9.5</b>

**ХӨВСГӨЛ АЙМГИЙН 2014 ОНЫ 03 ДУГААР САРЫН ТАТВАРЫН ОРЛОГО / сумаар, мян.төг /**

Д/д	Сумдын нэрс	Орон нутгийн орлого			Төвлөрсөн төсвийн орлого			Татварын орлогын нийт дүн		
		Төл	Гүйц	Хувь	Төл	Гүйц	Хувь	Төл	Гүйц	Хувь
1	Алаг-Эрдэнэ	24112.4	23880.2	99.0	455.0	30.5	6.7	24567.4	23910.7	97.3
2	Арбулаг	16674.1	19247.2	115.4	460.0	46.0	10.0	17134.1	19293.2	112.6
3	Баянзүрх	26758.8	29255.0	109.3	325.0	847.3	260.7	27083.8	30102.3	111.1
4	Бүрэнтогтох	30694.3	36404.5	118.6	350.0	144.9	41.4	31044.3	36549.4	117.7
5	Галт	33138.7	31380.0	94.7	475.0	1973.1	415.4	33613.7	33353.1	99.2
6	Жаргалант	32698.1	36577.6	111.9	700.0	5515.4	787.9	33398.1	42093.0	126.0
7	Их-Уул	20924.0	31431.2	150.2	5000.0	4153.2	83.1	25924.0	35584.4	137.3
8	Рашаант	28391.0	29222.3	102.9	1100.0	8310.0	755.5	29491.0	37532.3	127.3
9	Рэнчинлхүмбэ	19496.0	33306.0	170.8	650.0	174.1	26.8	20146.0	33480.1	166.2
10	Тосонцэнгэл	28642.0	22307.2	77.9	2250.0	2514.5	111.8	30892.0	24821.7	80.3
11	Төмөрбулаг	20190.0	22034.0	109.1	480.0	366.5	76.4	20670.0	22400.5	108.4
12	Түнэл	24274.0	34005.1	140.1	2350.0	6038.3	256.9	26624.0	40043.4	150.4
13	Улаан-Уул	30829.0	32194.8	104.4	350.0	250.5	71.6	31179.0	32445.3	104.1
14	Ханх	21300.4	35584.0	167.1	850.0	2622.9	308.6	22150.4	38206.9	172.5
15	Цагаан-Уул	28180.0	31868.7	113.1	4300.0	13032.5	303.1	32480.0	44901.2	138.2
16	Цагаан-Үүр	22990.2	22719.0	98.8	500.0	115.6	23.1	23490.2	22834.6	97.2
17	Цэцэрлэг	23089.9	33538.0	145.2	12335.2	30121.0	244.2	35425.1	63659.0	179.7
18	Чандмань-Өндөр	18873.2	26950.4	142.8	350.0	1445.9	413.1	19223.2	28396.3	147.7
19	Шинэ-Идэр	21014.0	25402.3	120.9	550.0	4340.6	789.2	21564.0	29742.9	137.9
20	Тариалан	36288.0	59510.0	164.0	6250.0	36640.1	586.2	42538.0	96150.1	226.0
21	Эрдэнэбулган	28314.0	24120.3	85.2	790.0	1646.0	208.4	29104.0	25766.3	88.5
22	Цагааннуур	17706.5	21165.2	119.5	325.0	2099.2	645.9	18031.5	23264.4	129.0
23	Хатгал	42105.5	49442.2	117.4	2600.0	3036.6	116.8	44705.5	52478.8	117.4
24	Мөрөн	126064.9	108561.0	86.1	0.0	0.0	#DIV/0!	126064.9	108561.0	86.1
25	Санхүүгийн хэлтэс	913489.1	999322.3	109.4	417995.9	434584.8	104.0	1331485.0	1433907.1	107.7
	<b>Дүн</b>	<b>1636238.1</b>	<b>1819428.5</b>	<b>111.2</b>	<b>461791.1</b>	<b>560049.5</b>	<b>121.3</b>	<b>2098029.2</b>	<b>2379478.0</b>	<b>113.4</b>

ХӨВСГӨЛ АЙМГИЙН 2014 ОНЫ 03 ДУГААР САРЫН ОРОН НУТГИЙН ТӨСВИЙН ӨР, АВЛАГА / мян.төг /

өссөн дүнгээр

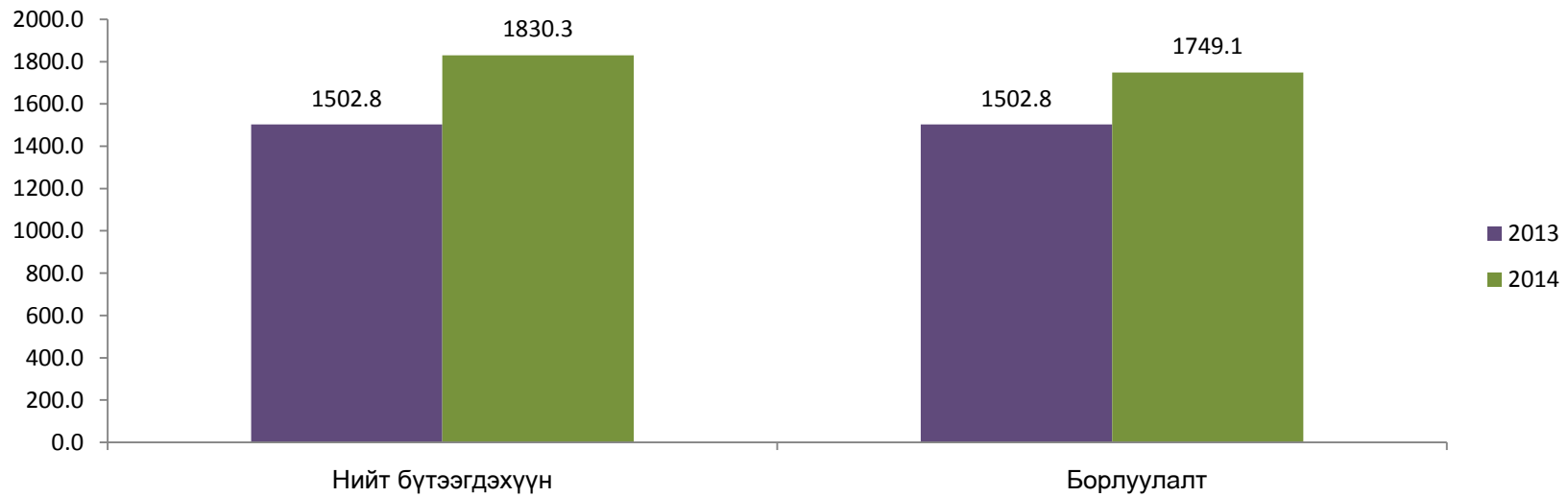
Сумдын нэр	АВЛАГА		ӨГЛӨГ		ҮҮНЭЭС															
	2013	2014	2013	2014	Цалин	НДШ	ЭМДХ	Гэрэл	Түлш	Тээвэр	Томилголт	Шуудан	Цэвэр бохир ус	Хоол	Эм	Урсгал засвар	Байрны түрээс	Бусад	Нэг удаагийн тэтгэмж	
1	2	3	4	5	6	7	8	9	10	11	12	13	14	15	16	17	18	19	20	
Алаг-Эрдэнэ	4741		9505.4																	
Арбулаг			16679.7	1036.9		1036.9														
Баянзүрх	524.3	4920.1	4346.1	1936.7	1718.8	69.8														148.2
Бүрэнтогтох			8002.2	1252.2	1252.2															
Галт	2651.7	11173.8	4074.2	8810.4	1046.1	184.7														261.0
Жаргалант			7903.0	21077.8			11379.9							8300.0	1397.9					
Их-Уул			7027.1	647.1				330.0		182.1	135.0									
Рашаант			10323.1	9916.1	7472.3										2275.1					168.7
Ренчинлхүмбэ			2316.1	12659.7	10451.2	2208.5														
Тариалан			16302.5	253.2	220.0	33.2														
Тосонцэнгэл	10539.3	524.3	10945.3	2071.0						850.0					450.0					771.0
Төмөрбулаг		750.0	3403.5	6932.5	534.7	1277.1		789.1		867.4					3464.3					
Түнэл	5912.7	200.0	8515.5	6424.0		1937.9			0.5	538.3				3845.9	101.4					
Улаан-Уул																				
Цагаан нуур			5790.9																	
Цагаан-Уул	3397.5	1569.3	7643.4	20265.4	4102.8	607.0		1211.1	3371.6	280.0				10592.9						100.0
Цагаан-Үүр	3500.0		2777.3																	
Цэцэрлэг			4098.4																	
Чандмань-Өндөр			5986.9																	
Шинэ-Идэр		2493.5		11415.1					11415.1											
Эрдэнэбулган		2855.9	9884.6	13075.0	7704.1	3303.7				500.0					1567.2					
Ханх	14362.0	14711.9	1084.3	1101.0	42.9	20.2		316.8	176.0	394.0										151.1
Хатгал																				
Мөрөн	4224.9		23721.9	1802.9	155.6	1647.3														
Аймгийн төсөвтэй шууд харьцдаг байгууллагууд	4486.7	12108.5	24188.9	95825.3		8773.9			60235.2				1148.8	29.6	564.9	3137.5				21935.4
<b>Дүн</b>	<b>54340.1</b>	<b>51307.3</b>	<b>194520.3</b>	<b>216502.3</b>	<b>34700.7</b>	<b>32480.1</b>	<b>0.0</b>	<b>2647.0</b>	<b>75198.4</b>	<b>3611.8</b>	<b>135.0</b>	<b>0.0</b>	<b>1148.8</b>	<b>22768.4</b>	<b>9820.8</b>	<b>3137.5</b>	<b>0.0</b>	<b>23535.4</b>	<b>0.0</b>	



## АЖ ҮЙЛДВЭР

Аж үйлдвэрийн газрууд 2014 оны 3-р сард 1830.3 сая төгрөгийн бүтээгдэхүүн үйлдвэрлэж, 1749.1 сая төгрөгийн бүтээгдэхүүн борлуулав. 2013 оны мөн үеэс нийт бүтээгдэхүүн үйлдвэрлэлт 21.8 хувь буюу 327.5 сая төгрөгөөр, бүтээгдэхүүний борлуулалт 16.4 хувь буюу 246.3 сая төгрөгөөр тус тус өссөн байна.

	Аж үйлдвэрийн бүтээгдэхүүн \мян.төг\			Борлуулалт \ мян.төг\		
	2013	2014	хувь	2013	2014	хувь
2. Хөвсгөл хүнс ХК	105082.0	119727.1	113.9	105082.0	119727.1	113.9
3. УСНААК	100200.0	156028.0	155.7	100200.0	156028.0	155.7
4. Могойн гол	219600.0	279000.0	127.0	219600.0	273000.0	124.3
5. Мөнгөн үсэг ХК	6435.0	4344.1	67.5	6435.0	4344.1	67.5
6. Компани, хоршоо, ХЭАА-нууд	824762.0	1271171.2	154.1	824762.0	1196047.6	145.0
7. Хөвсгөл-дулаан ХХК	246700.0		0.0	246700.0		0.0
<b>ДҮН</b>	<b>1502779.0</b>	<b>1830270.4</b>	<b>121.8</b>	<b>1502779.0</b>	<b>1749146.8</b>	<b>116.4</b>



**ХӨВСГӨЛ АЙМГИЙН ЗАСАГ ЗАХИРГААНЫ НЭГЖ, сумаар**  
*ADMINISTRATIVE UNITS, soums*

Сумдын нэрс	Багийн тоо	Нутаг дэвсгэрийн хэмжээ, мян.км <sup>2</sup>	Хүн амын нягтшил, 1кв.км-т ногдох хүн
Алаг-Эрдэнэ	5	4502.9	1.50
Арбулаг	6	3529.2	0.93
Баянзүрх	5	4299.1	1.07
Бүрэнтогтох	6	3768.6	0.96
Галт	5	3596.8	0.72
Жаргалант	5	2549.2	0.50
Их-Уул	5	2023.8	0.50
Рашаант	5	1982.5	0.55
Ренчинлхүмбэ	6	8448.3	1.72
Тариалан	6	3430.7	0.58
Тосонцэнгэл	5	2042.2	0.48
Төмөрбулаг	5	2521.7	0.59
Түнэл	6	3577.3	0.97
Улаан-Уул	5	10057.5	2.41
Ханх	3	5498.7	2.06
Цагаан-Уул	6	5866.3	1.11
Цагаан-Үүр	4	8735.3	3.65
Цэцэрлэг	7	7451.6	1.60
Чандмань-Өндөр	5	4487.5	1.47
Шинэ-Идэр	4	2053.6	0.61
Хатгал	2	911.4	0.30
Мөрөн	13	102.9	0.003
Эрдэнэбулган	5	4694.4	1.71
Цагааннуур	2	5408.3	3.23
<b>ДҮН</b>	<b>125</b>	<b>101539.8</b>	<b>0.81</b>

**ХӨВСГӨЛ АЙМГИЙН БАНКУУДЫН 2014 ОНЫ 3-Р САРЫН МЭДЭЭ**  
**BANK DATA OF KHUVSGUL AIMAG**

2014.04.04

Үзүүлэлт	ХААн банк		Хадгаламж банк		Монгол банк		ХАС банк		Төрийн банк		Капитал банк		Голомт банк		Дүн	
	2013 он	2014 он	2013 он	2014 он	2013 он	2014 он	2013 он	2014 он	2013 он	2014 он	2013 он	2014 он	2013 он	2014 он	2013 он	2014 он
Орлого																
Монгол банкнаас авсан	245000.0	245000.0	9955000.0	9955000.0			545000.0	545000.0	165000.0	165000.0	140000.0	140000.0	667000.0	667000.0	<b>11717000.0</b>	<b>11717000.0</b>
Кассаар орсон	80378530.0	80378530.0	77222440.2	77222440.2	0.0	0.0	14319632.0	14319632.0	1883092.2	1883092.2	1044753.1	1044753.1	7610165.8	7610165.8	<b>122458560.3</b>	<b>122458560.3</b>
Зарлага																
Монгол банкинд өгсөн	11103940.0	11103940.0	4010.0	4010.0			2687120.0	2687120.0	215000.0	215000.0	20000.0	20000.0	2151300.0	2151300.0	<b>16180570.0</b>	<b>16180570.0</b>
Цэвэр зарлага	71710707.0	71710707.0	8017550.1	8017550.1	0.0	0.0	14732927.0	14732927.0	1926978.6	1926978.6	1037080.8	1037080.8	8253306.4	8253306.4	<b>105678549.9</b>	<b>105678549.9</b>
Зээлийн өрийн үлдэгдэл	559981896.9	559981896.9	16179281.4	16179281.4			12169327.6	12169327.6	2093338.0	2093338.0	1322570.2	1322570.2	3343462.9	3343462.9	<b>91306167.0</b>	<b>91306167.0</b>
Хугацаа хэтэрсэн	402298.7	402298.7	82817.8	82817.8			11300.2	11300.2	20093.8	20093.8	34323.2	34323.2	166743.4	166743.4	<b>717577.1</b>	<b>717577.1</b>
Чанаргүй зээл	108856.8	108856.8	21156.4	21156.4			11640.2	11640.2	0.0	0.0	121925.8	121925.8	178932.1	178932.1	<b>332778.3</b>	<b>332778.3</b>
Хадгаламжийн үлдэгдэл	28321997.3	28321997.3	8249127.9	8249127.9			6283547.1	6283547.1	725257.2	725257.2	604333.1	604333.1	2778595.4	2778595.4	<b>46962858.0</b>	<b>46962858.0</b>
Харилцахын үлдэгдэл	7390677.9	7390677.9	2005070.7	2005070.7			279656.2	279656.2	240118.2	240118.2	50964.6	50964.6	233027.8	233027.8	<b>10199515.4</b>	<b>10199515.4</b>

ХӨВСГӨЛ АЙМГИЙН ХЭРЭГЛЭЭНИЙ БАРАА ҮЙЛЧИЛГЭЭНИЙ ҮНИЙН ИНДЕКС

2013.03.21

Барааны бүлгээр	2013-03	2013-03	2013-03	2013-03
	2010-12	2012-03	2012-12	2013-02
<b>ЕРӨНХИЙ ИНДЕКС</b>	<b>130.3</b>	<b>112.7</b>	<b>104.1</b>	<b>100.8</b>
<b>01. ХҮНСНИЙ БАРАА, СОГТУУРУУЛАХ БУС УНДАА</b>	<b>123.2</b>	<b>105.9</b>	<b>105.9</b>	<b>102.2</b>
01.1 ХҮНСНИЙ БАРАА	124.1	106.1	106.0	102.3
01.1.1 ТАЛХ, ГУРИЛ, БУДАА	108.6	104.8	105.1	105.4
01.1.2 МАХ, МАХАН БҮТЭЭГДЭХҮҮН	174.8	107.8	111.3	102.3
01.1.4 СҮҮ, СҮҮН БҮТЭЭГДЭХҮҮН, ӨНДӨГ	108.0	112.1	111.1	94.7
01.1.5 ТӨРӨЛ БҮРИЙН ӨӨХ, ТОС	94.7	97.0	99.1	96.1
01.1.6 ЖИМС, ЖИМСГЭНЭ	198.1	108.9	97.3	99.7
01.1.7 ХҮНСНИЙ НОГОО	104.3	110.2	102.5	99.0
01.1.8 СААХАР, ЖИМСНИЙ ЧАНАМАЛ, ЗӨГИЙН БАЛ, ЧИХЭР, ШОКОЛАД	110.5	101.7	101.9	100.8
01.1.9 ХҮНСНИЙ БУСАД БҮТЭЭГДЭХҮҮН	146.7	118.0	100.6	100.2
01.2 СОГТУУРУУЛАХ БУС УНДАА	101.9	101.5	103.6	99.4
01.2.1 БҮХ ТӨРЛИЙН КОФЕ, ЦАЙ, КАКАО	93.9	97.6	107.1	99.9
01.2.2 РАШААН УС, УНДАА, ЖИМСНИЙ БОЛОН НОГООНЫ ШҮҮС	117.6	108.3	98.4	98.6
<b>02. СОГТУУРУУЛАХ УНДАА, ТАМХИ, МАНСУУРУУЛАХ БОДИС</b>	<b>167.0</b>	<b>155.8</b>	<b>99.5</b>	<b>100.0</b>
02.1 СОГТУУРУУЛАХ УНДАА	162.0	153.6	100.9	100.0
02.1.1 АРХИ, СПИРТ	164.3	155.4	100.9	100.0
02.1.3 ШАР АЙРАГ	106.1	106.1	102.9	100.0
02.2 ТАМХИ	174.7	159.0	97.6	100.0
<b>03. ХУВЦАС, БӨС БАРАА, ГУТАЛ</b>	<b>133.0</b>	<b>107.4</b>	<b>102.5</b>	<b>101.0</b>
03.1 ХУВЦАС, БӨС БАРАА	136.6	108.3	102.0	100.3
03.1.1 ХӨВӨН, БӨС БАРАА	133.3	100.1	100.0	100.0
03.1.2 БҮХ ТӨРЛИЙН ХУВЦАС	136.7	109.7	102.4	100.3
03.1.3 ЖИЖИГ ЭДЛЭЛ, ХЭРЭГСЭЛ	146.4	101.2	100.0	100.0
03.2 ГУТАЛ	125.2	105.4	103.7	102.8
<b>04. ОРОН СУУЦ, УС, ЦАХИЛГААН, ХИЙН БОЛОН БУСАД ТҮЛШ</b>	<b>146.7</b>	<b>138.1</b>	<b>102.4</b>	<b>100.0</b>
04.1 ОРОН СУУЦНЫ БОДИТ ТҮРЭЭС	120.0	120.0	120.0	100.0
04.2 ОРОН СУУЦНЫ ТЕХНИКИЙН БОЛОН ЗАСВАРЫН ҮЙЛЧИЛГЭЭ	151.4	138.4	109.1	100.0
04.3 УСАН ХАНГАМЖ БОЛОН ОРОН СУУЦНЫ БУСАД ҮЙЛЧИЛГЭЭ	106.3	100.0	100.0	100.0
04.4 ЦАХИЛГААН, ХИЙН БОЛОН БУСАД ТҮЛШ	147.0	140.0	100.0	100.0
<b>05. ГЭР АХУЙН ТАВИЛГА, ГЭР АХУЙН БАРАА</b>	<b>137.9</b>	<b>124.7</b>	<b>105.0</b>	<b>100.7</b>
05.1 ГЭР АХУЙН ТАВИЛГА, ХЭРЭГСЭЛ, ХИВС БОЛОН ШАЛНЫ БУСАД ДЭВСГЭР	161.2	132.1	107.5	100.0
05.2 ГЭР АХУЙН ОЁМОЛ, НЭХМЭЛ ЭДЛЭЛ	140.0	133.7	108.0	107.0
05.3 ГЭР АХУЙН ЦАХИЛГААН БАРАА	115.1	112.5	101.2	101.2
05.4 ГЭР АХУЙН ШИЛЭН ЭДЛЭЛ, САВ СУУЛГА	113.1	107.8	103.3	99.4
05.5 ГЭР АХУЙ, ЦЭЦЭРЛЭГИЙН ЗОРИУЛАЛТТАЙ ХӨДӨЛМӨРИЙН БАГАЖ ХЭРЭГСЭЛ	174.3	161.1	117.4	100.0
05.6 ГЭР АХУЙН ЦЭВЭРЛЭГЭЭНИЙ БОЛОН БУСАД ЖИЖИГ БАРАА, ГЭРИЙН ҮЙЛЧИЛГЭЭ	119.3	109.2	97.1	99.8
<b>06. ЭМ, ТАРИА, ЭМНЭЛГИЙН ҮЙЛЧИЛГЭЭ</b>	<b>116.7</b>	<b>106.4</b>	<b>104.7</b>	<b>100.0</b>
06.1 ЭМ, ТАРИА, ЭМНЭЛГИЙН ХЭРЭГСЭЛ	130.1	113.5	109.8	100.0
06.2 АМБУЛТОРЫН ҮЙЛЧИЛГЭЭ	161.8	100.0	100.0	100.0
06.3 ЭМНЭЛЭГТ ХЭВТЭЖ ҮЗҮҮЛСЭН ҮЙЛЧИЛГЭЭ	100.0	100.0	100.0	100.0
<b>07. ТЭЭВЭР</b>	<b>133.3</b>	<b>110.0</b>	<b>109.2</b>	<b>100.0</b>
07.1 ТЭЭВРИЙН ХЭРЭГСЛИЙН ХУДАЛДАН АВАЛТ	111.5	102.2	102.1	100.0
07.2 ХУВИЙН ТЭЭВРИЙН ХЭРЭГСЛИЙН ЗАСВАР, ҮЙЛЧИЛГЭЭ	142.1	101.5	105.1	99.9
07.3 ТЭЭВРИЙН ҮЙЛЧИЛГЭЭ	141.8	142.4	126.2	100.0
<b>08. ХОЛБООНЫ ХЭРЭГСЭЛ, ШУУДАНГИЙН ҮЙЛЧИЛГЭЭ</b>	<b>100.0</b>	<b>100.0</b>	<b>100.0</b>	<b>100.0</b>
08.1 ХОЛБООНЫ ҮЙЛЧИЛГЭЭ, ШУУДАНГИЙН ҮЙЛЧИЛГЭЭ	100.0	100.0	100.0	100.0
<b>09. АМРАЛТ, ЧӨЛӨӨТ ЦАГ, СОЁЛЫН БАРАА, ҮЙЛЧИЛГЭЭ</b>	<b>104.2</b>	<b>101.8</b>	<b>100.0</b>	<b>100.0</b>
09.1 ДУУ, ДҮРС, ГЭРЭЛ ЗУРАГ, МЭДЭЭЛЛИЙГ БОЛОВСРУУЛАХ ТОНОГ ТӨХӨӨРӨМЖ	100.3	100.0	100.0	100.0
09.2 ЧӨЛӨӨТ ЦАГ, СОЁЛЫН ҮЙЛЧИЛГЭЭ	100.4	100.0	100.0	100.0
09.3 НОМ, СОНИН, БИЧГИЙН ХЭРЭГСЭЛ	108.7	103.8	100.0	100.0
<b>10. БОЛОВСРОЛЫН ҮЙЛЧИЛГЭЭ</b>	<b>152.4</b>	<b>118.5</b>	<b>100.0</b>	<b>100.0</b>
10.1 БОЛОВСРОЛЫН ҮЙЛЧИЛГЭЭ	152.4	118.5	100.0	100.0
<b>11. ЗОЧИД БУУДАЛ, НИЙТИЙН ХООЛ, ДОТУУР БАЙРНЫ ҮЙЛЧИЛГЭЭ</b>	<b>159.4</b>	<b>138.0</b>	<b>121.8</b>	<b>102.4</b>
11.1 НИЙТИЙН ХООЛНЫ ҮЙЛЧИЛГЭЭ	148.7	107.7	106.6	106.6
11.2 ЗОЧИД БУУДАЛ ДОТУУР БАЙРНЫ ҮЙЛЧИЛГЭЭ	166.7	166.7	133.3	100.0
<b>12. БУСАД БАРАА, ҮЙЛЧИЛГЭЭ</b>	<b>113.9</b>	<b>107.5</b>	<b>100.0</b>	<b>100.2</b>
12.1 ХУВЬ ХҮНД ХАНДСАН ҮЙЛЧИЛГЭЭ	114.4	108.3	100.0	100.2
12.2 ХУВЬ ХҮНИЙ ЭД ЗҮЙЛ, ХЭРЭГЛЭЛ	111.2	100.1	100.0	100.0
12.3 САНХҮҮГИЙН ҮЙЛЧИЛГЭЭ	100.0	100.0	100.0	100.0

ЗҮЙ БУСААР ХОРОГДСОН ТОМ МАЛ, малын төрлөөр, мянган толгойгоор

	Эхний 03 сар					Дунджаас
	2011	2012	2013	Дундаж	2014	зөрүү
Хорогдсон бүгд	21.3	10.2	41.4	24.3	4.3	17.1
ү Тэмээ	0.010	0.002	0.01	0.0		0.0
ү Адуу	0.1	0.7	1.2	0.7	0.5	0.5
н Үхэр	5.0	1.2	9.4	5.2	0.8	4.2
э Хонь	7.5	4.0	13.2	8.2	1.5	5.0
э Ямаа	7.8	4.3	17.6	9.9	1.6	7.7
с						
<b>Өвчнөөр</b>	<b>0.4</b>	<b>0.5</b>	<b>0.7</b>	0.5	0.3	0.2
Оны эхний малд	0.5	0.3	1.2	0.7	0.12	0.5
Тэмээ	1.5	0.1	0.5	0.7		-0.20
Адуу	0.6	0.4	0.8	0.6	0.3	0.2
Үхэр	1.4	0.4	2.9	1.6	0.2	1.3
Хонь	0.4	0.3	0.8	0.5	0.1	0.3
Ямаа	0.5	0.3	1.2	0.7	0.1	0.5



ТОМ МАЛЫН ЗҮЙ БУСЫН ХОРОГДОЛ, сумаар, толгойгоор

Сумын нэр	Хорогдсон том мал						Оны эхний малд эзлэх хувь					
	Бүгд	Үүнээс					Бүгд	Үүнээс				
		Тэмээ	Адуу	Үхэр	Хонь	Ямаа		Тэмээ	Адуу	Үхэр	Хонь	Ямаа
01 Алаг-Эрдэнэ	2603		3	996	558	1046	2.1	0.0	0.1	7.6	1.1	1.8
02 Арбулаг	2290	3	47	662	579	999	1.0	1.6	0.5	4.9	0.5	1.1
03 Баянзүрх	1464		47	405	491	521	0.8	0.0	0.8	2.5	0.5	0.8
04 Бүрэнтогтох	4371		115	685	1447	2124	1.8	0.0	1.4	5.2	1.2	2.2
05 Галт	1276		63	107	374	732	0.5	0.0	0.5	0.8	0.3	0.7
06 Жаргалант	1061		80	132	459	390	0.6	0.0	0.9	1.1	0.5	0.6
07 Их-Уул	2675		35	217	789	1634	1.2	0.0	0.4	1.4	0.8	1.6
08 Рашаант	1294		11	190	435	658	0.8		0.2	1.5	0.5	0.9
09 Ренчинлхүмбэ	772	1	78	272	275	146	0.6	0.7	0.8	1.0	0.5	0.3
10 Тариалан	568		12	29	282	245	0.4	0.0	0.2	0.2	0.5	0.4
11 Тосонцэнгэл	2033		57	110	878	988	0.9	0.0	0.9	0.8	0.8	1.0
12 Төмөрбулаг	1958		22	379	413	1144	0.9	0.0	0.4	3.3	0.5	1.0
13 Түнэл	2871		59	444	972	1396	1.9	0.0	1.0	3.2	1.5	2.0
14 Улаан-Уул	3183	6	132	1590	793	662	2.7	3.8	1.7	8.1	1.7	1.6
15 Ханх	2409		61	1033	755	560	6.7	0.0	1.9	7.2	8.2	6.1
16 Цагаан-Уул	1233		19	162	465	587	0.4	0.0	0.1	1.2	0.3	0.6
17 Цагаан-Үүр	237		11	89	61	76	0.9	0.0	0.3	0.7	1.2	1.6
18 Цэцэрлэг	2255		130	276	872	977	1.2	0.0	1.0	2.4	0.9	1.4
19 Чандмань-Өндөр	2641		45	942	661	993	5.4	0.0	1.4	6.2	5.7	5.3
20 Шинэ-Идэр	474		18	58	229	169	0.3	0.0	0.3	0.6	0.2	0.3
21 Хатгал	1295		104	197	470	524	4.7	0.0	4.1	2.7	7.8	4.5
22 Мөрөн	912		29	71	407	405	0.5	0.0	0.5	0.7	0.5	0.6
23 Эрдэнэбулган	1503		53	260	550	640	2.7	0.0	1.4	2.0	2.9	3.2
24 Цагааннуур	64		5	47	8	4	0.5	0.0	0.4	1.4	0.2	0.1
<b>Дүн:</b>	<b>41442</b>	<b>10</b>	<b>1236</b>	<b>9353</b>	<b>13223</b>	<b>17620</b>	<b>1.2</b>	<b>0.5</b>	<b>0.8</b>	<b>2.9</b>	<b>0.8</b>	<b>1.2</b>

ЗҮЙ БУСААР ХОРОГДСОН ТОМ МАЛ, сумаар, толгойгоор

Д.д	Сумдын нэрс	Хорогдол эхний 3-р сард					Үүнээс: өвчнөөр	
		2013		2014			Тоо	Хорогдолд эзлэх хувь
		Тоо	оны эхний малд эзлэх хувь	Тоо	оны эхний малд эзлэх хувь	Зөрүү +, -		
1	Алаг Эрдэнэ	2603	2.1		0.0	-2603		
2	Арбулаг	2290	1.0	67	0.0	-2223		
3	Баянзүрх	1464	0.8	112	0.1	-1352		
4	Бүрэнтогтох	4371	1.8	192	0.1	-4179	121	63.0
5	Галт	1276	0.5	141	0.1	-1135	3	2.1
6	Жаргалант	1061	0.6	275	0.1	-786		
7	Их уул	2675	1.2	269	0.1	-2406	82	30.5
8	Рашаант	1294	0.8	146	0.1	-1148	2	1.4
9	Ренчинлхүмбэ	772	0.6	168	0.1	-604		
10	Тариалан	568	0.4	61	0.0	-507		
11	Тосонцэнгэл	2033	0.9	309	0.1	-1724	21	6.80
12	Төмөрбулаг	1958	0.9	119	0.1	-1839	9	7.56
13	Түнэл	2871	1.9	46	0.0	-2825	14	30.43
14	Улаан уул	3183	2.7	928	0.8	-2255		
15	Ханх	2409	6.7	251	0.8	-2158		
16	Цагаан уул	1233	0.4	87	0.0	-1146		
17	Цагаан үүр	237	0.9	194	0.8	-43		
18	Цэцэрлэг	2255	1.2	536	0.3	-1719		
19	Чандмань Өндөр	2641	5.4	55	0.1	-2586		
20	Шинэ идэр	474	0.3	97	0.1	-377		
21	Хатгал	1295	4.7	8	0.0	-1287		
22	Мөрөн	912	0.5	87	0.1	-825	8	9.2
23	Эрдэнэбулган	1503	2.7	177	0.3	-1326	12	6.8
24	Цагаан нуур	64	0.5	16	0.1	-48		
	<b>ДҮН</b>	<b>41442</b>	<b>1.2</b>	<b>4341</b>	<b>0.1</b>	<b>-37101</b>	<b>272</b>	<b>6.3</b>

ТӨЛ БОЙЖИЛТ, сумаар, толгойгоор

Д.д	Сумдын нэрс	Төллөсөн эх		Хорогдсон төл			Бойжиж буй төл	
		Тоо	Төллөлтийн хувь	03-р сар			Тоо	Бойжилтийн хувь
				2011	2012	Зөрүү +, -		
1	Алаг Эрдэнэ	360	0.5	2	2	0	358	99.4
2	Арбулаг	550	0.5	39	20	-19	530	96.4
3	Баянзүрх	875	1.2	22		-22	875	100.0
4	Бүрэнтогтох	23434	21.1	107	218	111	23216	99.1
5	Галт	42121	36.3	173	146	-27	42005	99.7
6	Жаргалант	3959	5.2	255	93	-162	3866	97.7
7	Их уул	7610	7.4	3	220	217	7390	97.1
8	Рашаант	17290	22.0	5	67	62	17223	99.6
9	Ренчинлхүмбэ	471	0.8	1	35	34	436	92.6
10	Тариалан	4418	6.8	2	107	105	4311	97.6
11	Тосонцэнгэл	28267	26.6	183	831	648	27436	97.1
12	Төмөрбулаг	2032	2.1	42	25	-17	2023	99.6
13	Түнэл	3018	4.7	36	33	-3	2985	98.9
14	Улаан уул	888	1.8	214	129	-85	759	85.5
15	Ханх	349	2.3	7	50	43	299	85.7
16	Цагаан уул	40912	33.4	12	59	47	40853	99.9
17	Цагаан үүр	642	5.8	2	45	43	597	93.0
18	Цэцэрлэг	10774	13.7	3		-3	10774	100.0
19	Чандмань Өндөр	688	3.3	23	33	10	657	95.5
20	Шинэ идэр	7762	9.7	3	80	77	7682	99.0
21	Хатгал	440	0.0	23		-23	444	100.9
22	Мөрөн	1558	1.7	207	65	-142	1493	95.8
23	Эрдэнэбулган	895	3.8	85	90	5	809	90.4
24	Цагаан нуур	150	2.8	8		-8	150	100.0
<b>ДҮН</b>		199463	12.4	х	2348	<b>891</b>	197171	98.9
2012		<b>161673</b>	<b>11.0</b>	<b>1457</b>	<b>х</b>	<b>х</b>	111415	99.1





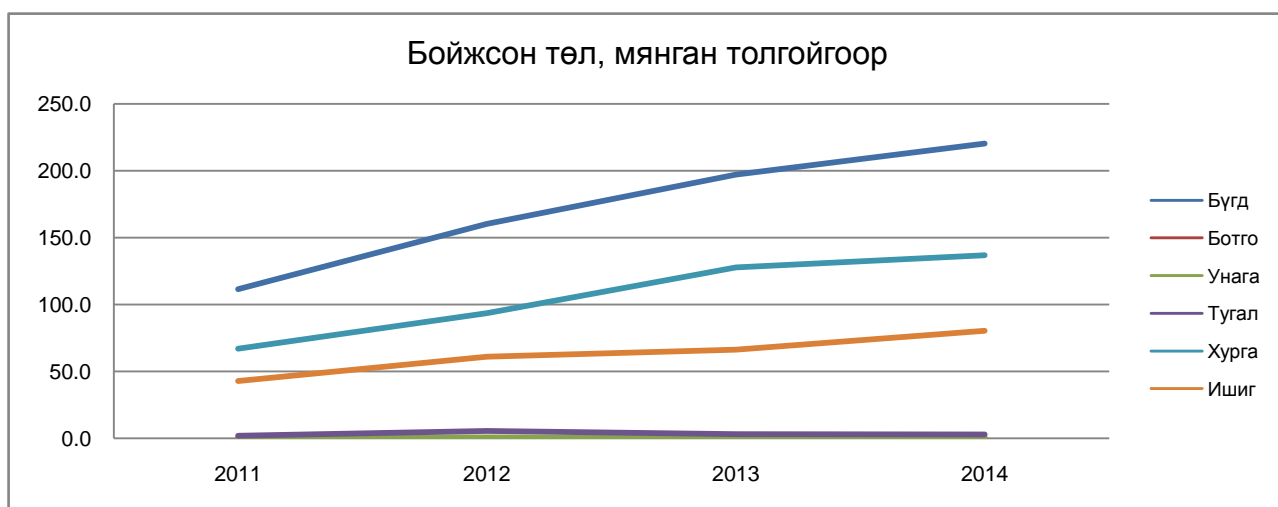
Бойжсон төл 2014 оны 3 сарын байдлаар аймаг ,сумын дүнгээр

Хүснэгт 4 - 1

Сумын нэр	Бойжсон төл						Бойжилтийн хувь					
	Бүгд	Үүнээс					Бүгд	Үүнээс				
		Ботго	Унага	Тугал	Хурга	Ишиг		Ботго	Унага	Тугал	Хурга	Ишиг
В	1	2	3	4	5	6	7	8	9	10	11	12
01 Алаг-Эрдэнэ	883	0	8	77	341	457	100.0	0.0	100.0	100.0	100.0	100.0
02 Арбулаг	3355	2	11	31	2445	866	99.9	100.0	100.0	100.0	100.0	99.7
03 Баянзүрх	8331	0	29	199	5325	2778	99.9	0.0	100.0	100.0	99.9	99.9
04 Бүрэнтогтох	7666	0	5	131	6490	1040	98.8	0.0	100.0	97.0	99.1	97.4
05 Галт	26503	0	0	96	14281	12126	99.7	0.0	0.0	100.0	99.9	99.5
06 Жаргалант	23787	0	53	232	14689	8813	99.9	0.0	100.0	100.0	99.9	99.9
07 Их-Уул	13215	0	0	59	7182	5974	99.7	0.0	0.0	100.0	99.7	99.7
08 Рашаант	18146	0	1	61	11176	6908	100.0	0.0	100.0	98.4	100.0	100.0
09 Ренчинлхүмбэ	472	2	0	119	291	60	100.0	100.0	0.0	100.0	100.0	100.0
10 Тариалан	5348	0	16	259	3593	1480	100.0	0.0	100.0	100.0	100.0	100.0
11 Тосонцэнгэл	37564	0	40	168	25578	11778	91.6	0.0	90.9	96.6	93.9	86.9
12 Төмөрбулаг	9674	0	52	234	5714	3674	98.3	0.0	89.7	93.2	99.1	97.5
13 Түнэл	2826	0	16	9	1602	1199	98.4	0.0	100.0	100.0	99.4	97.0
14 Улаан-Уул	2792	0	10	176	1451	1155	97.4	0.0	90.9	93.1	98.0	97.5
15 Ханх	935	0	5	67	465	398	100.0	0.0	100.0	100.0	100.0	100.0
16 Цагаан-Уул	44445	27	93	283	27465	16577	99.9	96.4	98.9	98.6	100.0	99.8
17 Цагаан-Үүр	771	0	9	107	393	262	95.0	0.0	75.0	95.5	95.9	94.2
18 Цэцэрлэг	9800	1	27	202	6407	3163	99.2	100.0	100.0	98.1	99.4	98.9
19 Чандмана-Өндөр	450	0	0	35	232	183	97.8	0.0	0.0	100.0	98.7	96.3
20 Шинэ-Идэр	411	0	0	0	196	215	100.0	0.0	0.0	0.0	100.0	100.0
21 Хатгал	31	0	6	4	8	13	100.0	0.0	100.0	100.0	100.0	100.0
22 Мөрөн	1402	0	0	76	681	645	98.3	0.0	0.0	100.0	98.3	98.2
23 Эрдэнэбулган	1365	0	21	201	656	487	99.6	0.0	100.0	99.5	99.5	99.6
24 Цагааннуур	86	0	0	10	50	26	100.0	0.0	0.0	100.0	100.0	100.0
<b>Дүн:</b>	<b>220258</b>	<b>32</b>	<b>402</b>	<b>2836</b>	<b>136711</b>	<b>80277</b>	<b>98.0</b>	<b>96.0</b>	<b>96.0</b>	<b>98.0</b>	<b>98.0</b>	<b>97.0</b>
<b>Нийт дүн:</b>	<b>220258</b>	<b>32</b>	<b>402</b>	<b>2836</b>	<b>136711</b>	<b>80277</b>	<b>98.1</b>	<b>97.0</b>	<b>96.4</b>	<b>98.1</b>	<b>98.6</b>	<b>97.4</b>

ТӨЛ БОЙЖИЛТ, төрлөөр, мянган толгойгоор

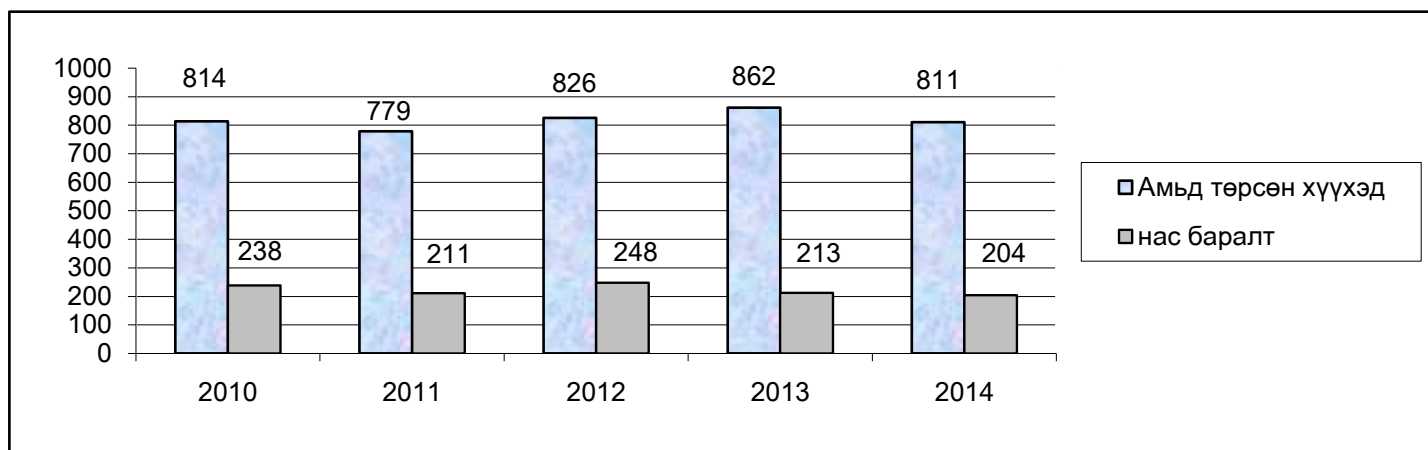
		Эхний 3 сар					зөрүү
		2011	2012	2013	Дундаж	2014	
Бойжсон төл							
<b>Бүгд</b>		<b>111.4</b>	<b>160.2</b>	<b>197.2</b>	<b>156.3</b>	<b>220.3</b>	<b>64.0</b>
Ү ү н э э с	Ботго	0.003	0.009	0.005	0.0	0.030	0.0
	Унага	0.1	0.6	0.1	0.3	0.4	0.1
	Тугал	1.9	5.5	3.2	3.5	2.8	-0.7
	Хурга	66.8	93.3	127.7	95.9	136.7	40.8
	Ишиг	42.6	60.8	66.1	56.5	80.3	23.8
	Хорогдсон төл						
<b>Бүгд</b>		<b>2.0</b>	<b>1.5</b>	<b>2.3</b>	<b>1.9</b>	<b>4.2</b>	<b>2.3</b>
Ботго		0	0	0	0.0	0.0	0.0
Унага		0.00	0.004	0.002	0.00	0.02	0.00
Тугал		0.0	0.1	0.1	0.1	0.06	0.0
Хурга		1.0	0.6	1.3	1.0	2.0	1.0
Ишиг		1.0	0.7	0.1	0.6	2.2	1.6
Бойжилтийн хувь							
<b>Бүгд</b>		<b>98.2</b>	<b>99.1</b>	<b>98.8</b>	<b>98.7</b>	<b>98.1</b>	<b>-0.6</b>
Ботго		100.0	100	100.0	100.0	97.0	-3.0
Унага		100.0	99.3	98.6	99.3	96.4	-2.9
Тугал		97.6	98.5	97.4	97.8	98.1	0.3
Хурга		98.5	99.3	98.9	98.9	98.6	-0.3
Ишиг		97.7	98.8	98.6	98.4	97.4	-1.0



## ЭРҮҮЛ МЭНД

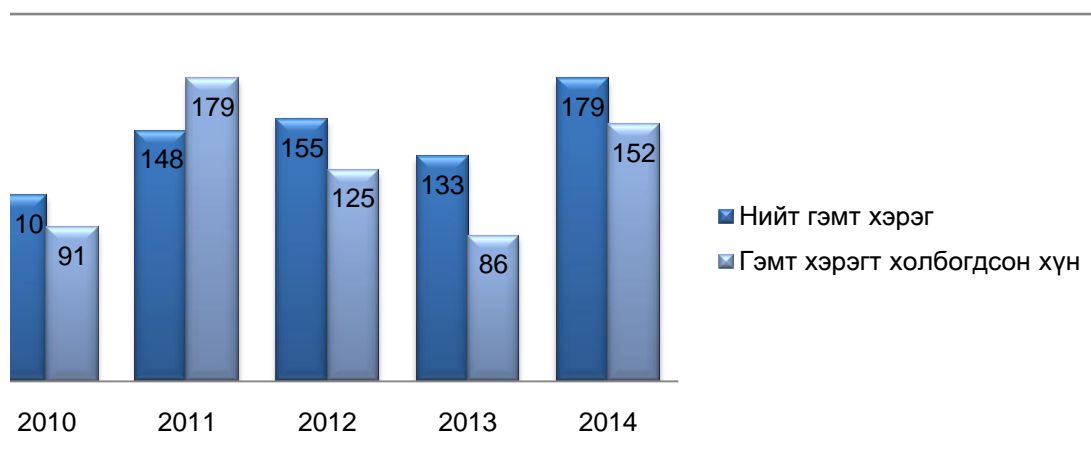
Төрөлт, нас баралт, халдварт өвчин

Үзүүлэлт	Эхний 3 сарын байдлаар					2013 оноос
	2010	2011	2012	2013	2014	(+, -)
<b>А.Төрөлт</b>						
Амаржсан эхийн тоо	812	781	822	866	810	-56
Амьд төрсөн хүүхэд	814	779	826	862	811	-51
Төрөлтөөс эндсэн эх				2		-2
0-1 насны хүүхдийн эндэгдэл	25	22	34	24	16	-8
1-5 насны хүүхдийн эндэгдэл	7	1	2	2	3	1
<b>Б.Нас баралт</b>						
Бүгд	238	211	248	213	204	-9
Үүнээс:Эмнэлэгт	64	44	64	57	42	-15
<b>В. Халдварт өвчнөөр өвчлөгчид</b>						
Бүгд	439	540	361	553	416	-137
- Хүнснээс гаралтай бактерт хордлого		1	1	1	2	1
- Гепатит	142	332	80	25	7	-18
- Мэнэн						0
- Цусан суулга	12	5	7	4	12	8
- Сахуу						0
- Балнад						0
- Улаанууд	1				1	1
- Сальмонеллоз	1			1		-1
- Салхин цэцэг	3	9	38	10	142	132
- Тэмбүү	29	38	58	105	86	-19
- Хамуу	38	8				0
- Сүрьеэ	31	39	18	50	29	-21
- Заг хүйтэн	104	67	102	96	89	-7
- Мөөгөнцөр	7					0
- Трихоминаз	55	23	33	50	37	-13
- Гахай хавдар	1	1		210	2	-208
- Бруцеллёз						0
- БЗ мөөгөнцөр	14	14	22			0
- Ёлом				1	1	0
- Боом						0
- Хервис		3	2			0
- БЗД бусад халдвар						0
- Хурц халдварт нас баралт						0
- Нярайн үжил халдвар						0
- Хачигт боррелиоз						0
- Гар хөл амны өвчин	1				7	7
- Хачигт энцефалит						0
- Хачигт рикеттиоз						0
- Улаан сэргэнэ					1	1



## ГЭМТ ХЭРЭГ, ЗӨРЧИЛ

Үзүүлэлт	Эхний 3 сарын байдлаар					2013 ОНООС
	2010	2011	2012	2013	2014	
Гарсан бүх гэмт хэрэг	110	148	155	133	179	46
Гэмт хэрэгт холбогдсон хүн	91	179	125	86	152	66
- хүн амины	1	2	5	1	1	0
-танхайн	5	9	5	2	5	3
-иргэдийн эрүүл мэндийн эсрэг	30	41	38	47	52	5
- хүчингийн	5	4	4	3	1	-2
-дээрмийн /147/	3	5		1	4	3
-авто ослын	4	5	2			0
- галын	2	1	1	1		-1
-иргэдийн өмчийн хулгай	23	46	48	46	70	24
Үүнээс: -малын	7	18	20	16	34	18
эд хөрөнгийн	16	27	43	30	36	6
Байгаль хамгаалах журмын эсрэг			15	6		-6
-бусад гэмт хэрэг	37	35	9	9	3	-6
Согтуугаар үйлдсэн хэрэг	43	43	54	58	67	9
Бүлэглэн үйлдсэн хэрэг	9	19	10	20	19	-1
Насанд хүрээгүй хүмүүсийн үйлдсэн хэрэг	8	5	11	4	11	7
Ажил, сургуульгүй хүмүүсийн үйлдсэн хэрэг	93	120	45	45	67	22
Гэмт хэргийн /нас барсан/ уршаар /гэмтсэн/	23	17	12	23	12	-11
Баривчлагдсан	74	92	50	77	102	25
Эрүүлжүүлсэн	590	692	690	652	775	123



**Бүртгэгдсэн гэмт хэргийн тоо, гэмт хэрэгт холбогдогчид**

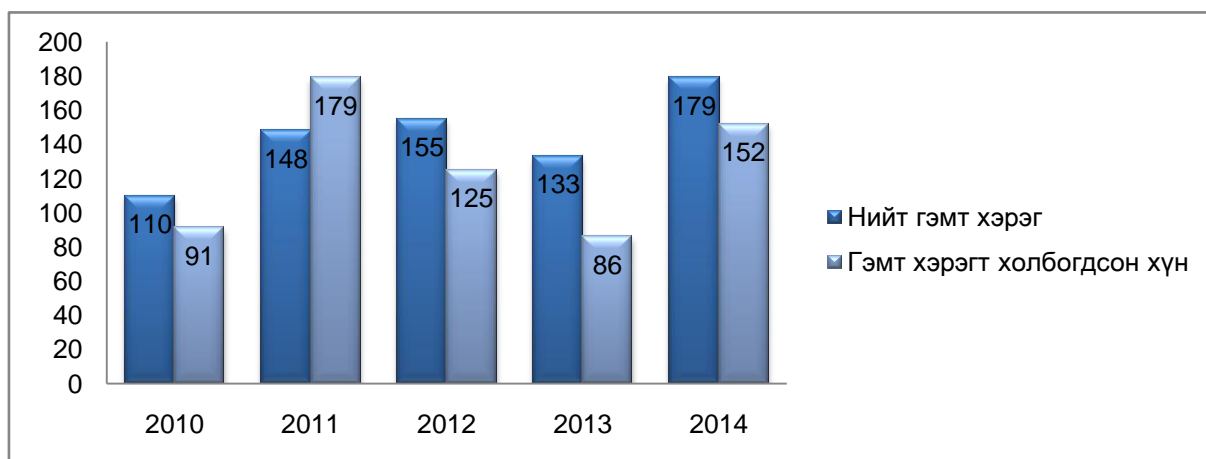


## ГЭМТ ХЭРЭГ, ЗӨРЧИЛ

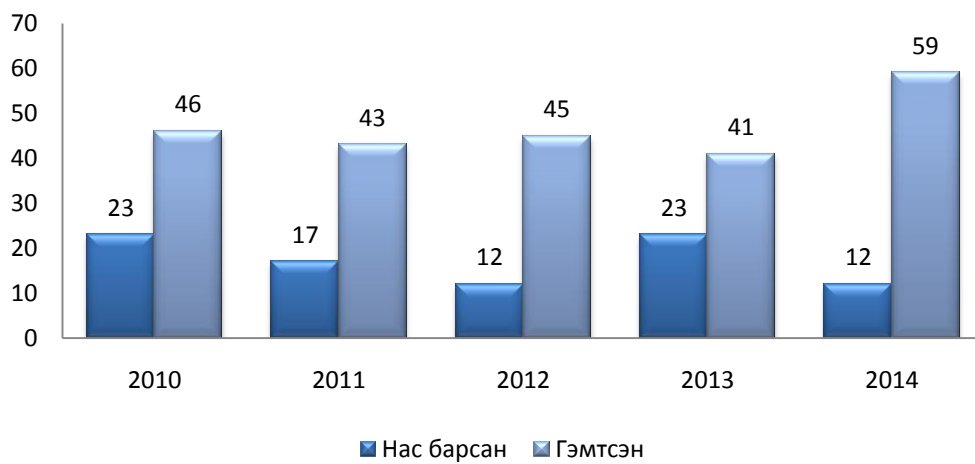
Үзүүлэлт	Эхний 3 сарын байдлаар					2013 оноос
	2010	2011	2012	2013	2014	
Гарсан бүх гэмт хэрэг	110	148	155	133	179	46
Гэмт хэрэгт холбогдсон хүн	91	179	125	86	152	66
- хүн амины	1	2	5	1	1	0
-танхайн	5	9	5	2	5	3
-иргэдийн эрүүл мэндийн эсрэг	30	41	38	47	52	5
- хүчингийн	5	4	4	3	1	-2
-дээрмийн /147/	3	5		1	4	3
-авто ослын	4	5	2			0
- галын	2	1	1	1		-1
-иргэдийн өмчийн хулгай	23	46	48	46	70	24
Үүнээс: -малын	7	18	20	16	34	18
эд хөрөнгийн	16	27	43	30	36	6
Байгаль хамгаалах журмын эсрэг			15	6		-6
-бусад гэмт хэрэг	37	35	9	9	3	-6
Согтуугаар үйлдсэн хэрэг	43	43	54	58	67	9
Бүлэглэн үйлдсэн хэрэг	9	19	10	20	19	-1
Насанд хүрээгүй хүмүүсийн үйлдсэн хэрэг	8	5	11	4	11	7
Ажил, сургуульгүй хүмүүсийн үйлдсэн хэрэг	93	120	45	45	67	22
Гэмт хэргийн /нас барсан/	23	17	12	23	12	-11
уршгаар /гэмтсэн/	46	43	45	41	59	18
Баривчлагдсан	74	92	50	77	102	25
Эрүүлжүүлсэн	590	692	690	652	775	123

### Нас барса Гэмтсэн

2010	23	46
2011	17	43
2012	12	45
2013	23	41
2014	12	59



### Гэмт хэргийн улмаас гэмтсэн, нас барсан хүний тоо





## ЭРҮҮЛ МЭНД

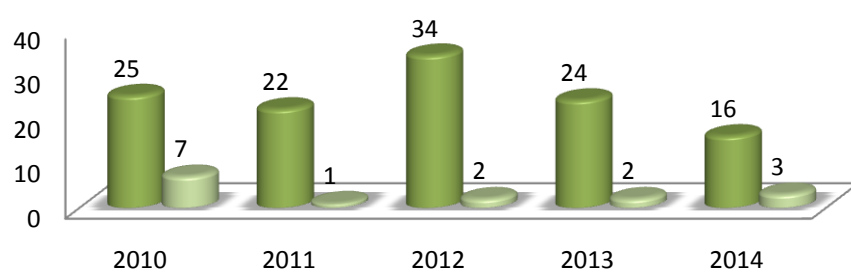
Төрөлт, нас баралт, халдварт өвчин

Үзүүлэлт	Эхний 3 сарын байдлаар					2013 оноос (+, -)
	2010	2011	2012	2013	2014	
<b>А.Төрөлт</b>						
Амаржсан эхийн тоо	812	781	822	866	810	-56
Амьд төрсөн хүүхэд	814	779	826	862	811	-51
Төрөлтөөс эндсэн эх				2		-2
0-1 насны хүүхдийн эндэгдэл	25	22	34	24	16	-8
1-5 насны хүүхдийн эндэгдэл	7	1	2	2	3	1
<b>Б.Нас баралт</b>						
Бүгд	238	211	248	213	204	-9
Үүнээс:Эмнэлэгт	64	44	64	57	42	-15
<b>В. Халдварт өвчнөөр өвчлөгчид</b>						
Бүгд	439	540	361	553	416	-137
- Хүнснээс гаралтай бактерт хордлого		1	1	1	2	1
- Гепатит	142	332	80	25	7	-18
- Мэнэн						0
- Цусан суулга	12	5	7	4	12	8
- Сахуу						0
- Балнад						0
- Улаанууд	1				1	1
- Сальмонеллоз	1			1		-1
- Салхин цэцэг	3	9	38	10	142	132
- Тэмбүү	29	38	58	105	86	-19
- Хамуу	38	8				0
- Сүрьеэ	31	39	18	50	29	-21
- Заг хүйтэн	104	67	102	96	89	-7
- Мөөгөнцөр	7					0
- Трихоминаз	55	23	33	50	37	-13
- Гахай хавдар	1	1		210	2	-208
- Бруцеллөз						0
- БЗ мөөгөнцөр	14	14	22			0
- Ёлом				1	1	0
- Боом						0
- Хервис		3	2			0
- БЗД бусад халдвар						0
- Хурц халдварт нас баралт						0
- Нярайн үжил халдвар						0
- Хачигт боррелиоз						0
- Гар хөл амны өвчин	1				7	7
- Хачигт энцефалит						0
- Хачигт рикеттиоз						0
- Улаан сэргэнэ					1	

Эхний 2 сарын байдлаар өнгөрсөн оны мөн үеийнхээс амаржсан эхийн тоо 46 тохиолдол буюу 7.9 хувиар халдварт өвчнөөр өвчлөгчид 151 тохиолдлоор буюу 38.9 хувиар өссөн байна.




### Эндсэн хүүхдийн тоо



■ 0-1 насны хүүхдийн эндэгдэл

■ 1-5 насны хүүхдийн эндэгдэл