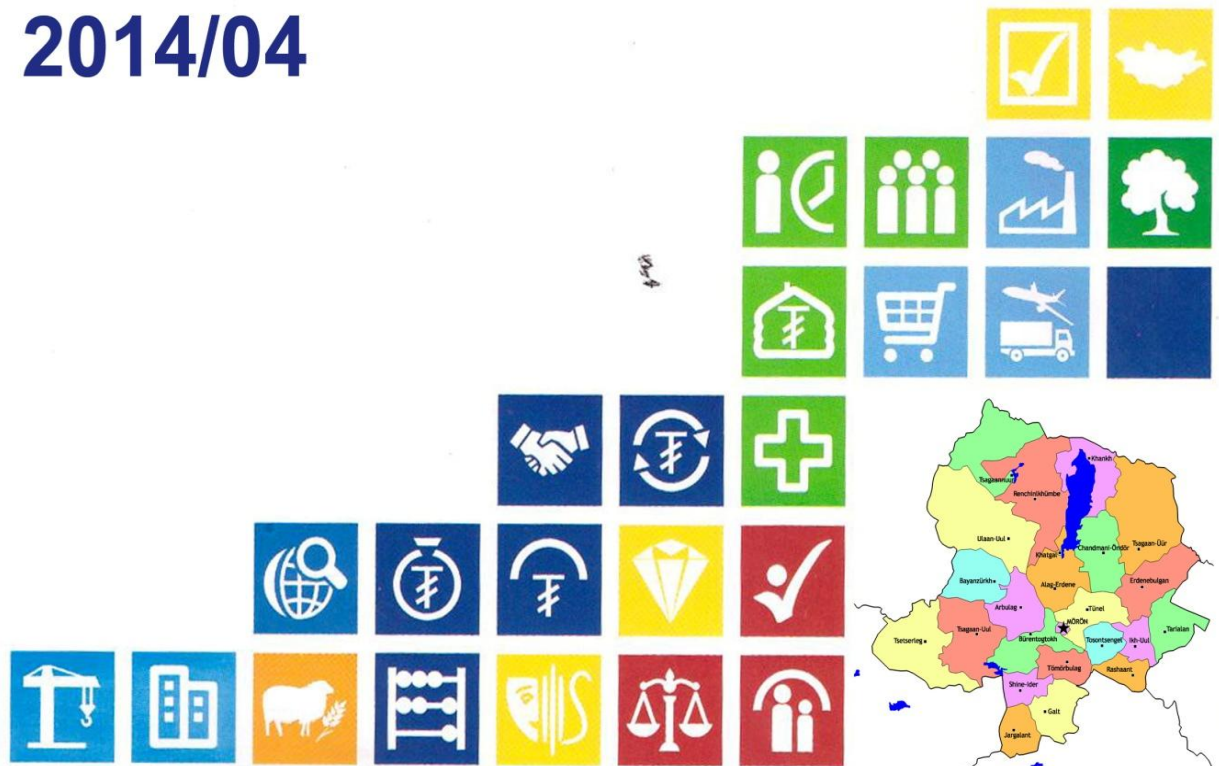


**ХӨВСГӨЛ АЙМГИЙН НИЙГЭМ,  
ЭДИЙН ЗАСГИЙН БАЙДАЛ**  
*MONTHLY BULLETIN OF STATISTICS*

**2014/04**



**ХӨВСГӨЛ АЙМГИЙН ЗАСАГ ЗАХИРГААНЫ НЭГЖ, сумаар**  
*ADMINISTRATIVE UNITS, soums*

Сумдын нэрс	Багийн тоо	Нутаг дэвсгэрийн хэмжээ, мян.км <sup>2</sup>	Хүн амын нягтшил, 1кв.км-т ногдох хүн
Алаг-Эрдэнэ	5	4502.9	1.50
Арбулаг	6	3529.2	0.94
Баянзүрх	5	4299.1	1.08
Бүрэнтогтох	6	3768.6	0.92
Галт	5	3596.8	0.70
Жаргалант	5	2549.2	0.50
Их-Уул	5	2023.8	0.52
Рашаант	5	1982.5	0.55
Ренчинлхүмбэ	6	8448.3	1.78
Тариалан	6	3430.7	0.59
Тосонцэнгэл	5	2042.2	0.50
Төмөрбулаг	5	2521.7	0.58
Түнэл	6	3577.3	0.98
Улаан-Уул	5	10057.5	2.42
Ханх	3	5498.7	2.03
Цагаан-Уул	6	5866.3	1.15
Цагаан-Үүр	4	8735.3	3.51
Цэцэрлэг	7	7451.6	1.64
Чандмань-Өндөр	5	4487.5	1.49
Шинэ-Идэр	4	2053.6	0.66
Хатгал	2	911.4	0.30
Мөрөн	13	102.9	0.00
Эрдэнэбулган	5	4694.4	1.72
Цагааннуур	2	5408.3	3.07
<b>ДҮН</b>	<b>125</b>	<b>101539.8</b>	<b>0.81</b>

АЙМГИЙН НЭГДСЭН ТӨСӨВ / мян.төг /

		2013 он 4-р сар			2014 он 4-р сар		
А		Төл	Гүйц	Хувь	Төл	Гүйц	Хувь
1	А. ОРЛОГО /II+Y/	28282902.7	27103063.8	95.8	29082610.8	28004233.8	96.3
II	Урсгал орлого /III+Y/	28220934.6	27060534.4	95.9	29027113.3	27906586.3	96.1
III	Татварын орлого /1+2+3+4/	28134051.2	26880027.7	95.5	28918441.3	27698218.8	95.8
1	Орлогын албан татвар /1,1+1,2/	1674715.9	1688628.7	100.8	1791423.8	1910099.9	106.6
	1.1 хүн ам орлогын албан татвар	1674715.9	1688628.7	100.8	1791423.8	1910099.9	106.6
	цалин, хөдөлмөрийн хөлс, түүнтэй адилтгах орлого	1596804.6	1583972.6	99.2	1690544.1	1785768.2	105.6
	хувиараа аж ахуй эрхэлсний орлого	30416.7	41666.5	137.0	51809.5	52346.8	101.0
	хувийн мал бүхий иргэний орлого	0.0	418.0	#DIV/0!	-	32.9	#VALUE!
	орлогыг нь тухай бүр тодорхойлох боломжгүй ажил, хувиараа эрхлэгч иргэний орлогын албан татвар	4497.6	2223.0	49.4	5597.0	3163.3	56.5
	хадгаламжийн хүүгийн орлого						
	Бусад орлого	42997.0	60348.6	140.4	43473.2	68788.7	158.2
	1.2. Аж ахуйн нэгж, байгууллагын орлогын албан татвар						
2	Өмчийн татвар	38695.5	43588.8	112.6	63959.4	101350.5	158.5
	үл хөдлөх хөрөнгийн	36484.4	41248.6	113.1	61291.0	99017.9	161.6
	бууны албан татвар	2211.1	2340.2	105.8	2668.4	2332.6	87.4
3	Дахин хуваарилалт	25962906.8	24715150.7	95.2	26595320.9	25115553.4	94.4
	НӨАТын шилжүүлэг			#DIV/0!			#DIV/0!
	Улсын төсвөөс авсан санхүүгийн дэмжлэг	7573900.0	7573900.0	100.0	6635200.0	6635200.0	100.0
	Аймаг, нийслэлээс авсан санхүүгийн дэмжлэг	16028906.8	16028939.8	100.0	3235300.0	1755532.5	54.3
	Тусгай зориулалтын шилжүүлгээс санхүүжих	2360100.0	1112310.9	47.1	16724820.9	16724820.9	100.0
4	Бусад татвар /төлбөр, хураамж/	457733.0	432659.5	94.5	467737.2	571215.0	122.1
	улсын тэмдэгтийн хураамж	77865.2	91180.0	117.1	83832.7	99139.1	118.3
	ашигт малтмалын нөөц ашигласны төлбөр	0.0	0.0	#DIV/0!	-	-	#VALUE!
	авто тээврийн болон өөрөө явагч хэрэгслийн албан татвар	112369.5	105289.3	93.7	109697.4	136419.9	124.4
	газрын төлбөр	55649.7	41696.4	74.9	63893.6	36915.9	57.8
	ойгоос хэрэглээний мод, түлээ бэлтгэж ашигласны төлбөр	145467.0	146281.3	100.6	142812.0	188409.1	131.9
	ашигт малтмалаас бусад байгалийн баялаг ашиглахад олгох эрхийн зөвшөөрлийн хураамж	0.0	509.4	#DIV/0!	-	-	#VALUE!
	байгалийн ургамал ашигласны төлбөр	456.0	18.2	4.0	440.0	518.8	117.9
	агнуурын нөөц ашигласны төлбөр, ан амьтан агнах, барих зөвшөөрлийн хураамж	623.5	1605.0	257.4	-	8856.3	#VALUE!
	өв залгамжлал, бэлэглэлийн албан татвар						
	түгээмэл тархацтай ашигт малтмал ашигласны төлбөр	2538.0	2307.4	90.9	11214.0	3120.0	27.8
	рашаан ус ашигласны төлбөр	796.0	1243.1	156.2	350.0	188.4	53.8
	Бусад төлбөр хураамж	61968.1	42529.4		55497.5	97647.5	175.9
IV	Татварын бус орлого	86883.4	180506.7	207.8	108672.0	208367.5	191.7
	төсөвт газрын өөрийн орлого	0.0	0.0	#DIV/0!			#DIV/0!
	хүү, торгуулийн орлого	73288.4	171478.3	234.0	105672.0	136831.9	129.5
	бусад орлого	13595.0	9028.4	66.4	3000.0	71535.6	2384.5
Y	Хөрөнгийн орлого	3541.0	0.0	0.0	9000.0	7360.0	81.8
	Б.ЗАРЛАГА			#DIV/0!			#DIV/0!
1	Цалин хөлсөнд	11330048.8	10987754.0	97.0	12322224.6	11859606	96.2
2	Нийгмийн даатгалын шимтгэлд	1019171.4	984233.4	96.6	994556.7	965435.5	97.1
3	Эрүүл мэндийн даатгалд	226936.0	212929.9	93.8	365753.9	334569.6	91.5
4	Бараа гүйлгээний бусад	6098242.0	3723178.8	61.1	5898517.1	4406926.9	74.7
7	Татаас ба урсгал шилжүүлэг	5615064.1	4330378.1	77.1	6174642.9	4797566.1	77.7
8	Бусад зардал	2532676.2	50500.1	2.0	5092510.7	1991555	39.1
		26822138.5	20288974.3	75.6	30848205.9	24355659.1	79.0

**АЙМГИЙН ОРОН НУТГИЙН БОЛОН УЛСЫН ТӨСВИЙН ОРЛОГО**

		Мөр	Төл	4 сар Гүйц	Хувь
	<b>Б</b>				
1	<b>ОРОН НУТГИЙН БОЛОН УЛСЫН ТӨСВИЙН НИЙТ ДҮН</b>	1	<b>3082523.6</b>	<b>3585161.3</b>	<b>116.3</b>
1	<b>ОРОН НУТГИЙН ОРЛОГО</b>	2	<b>2440792.4</b>	<b>2798392.9</b>	<b>114.7</b>
	Мал бүхий иргэний орлого	3	-	32.9	#VALUE!
	ХЭАА эрхэлсний орлого	4	51809.5	52346.8	101.0
	Патент буюу ОТБТБАҮЭАТ	5	5597.0	3163.3	56.5
	Бусад орлого	6	43473.2	68788.7	158.2
	Суутган-1	7	1690544.1	1785768.2	105.6
	Үл хөдлөх хөрөнгий албан татвар	8	61291.0	99017.9	161.6
	Бууны албан татвар	9	2668.4	2332.6	87.4
	Улсын тэмдэгтийн хураамж	10	83832.7	99139.1	118.3
	Ашигт малтмалын нөөц ашигласны	11	-	-	#VALUE!
	Газрын төлбөр	12	63893.6	36915.9	57.8
	Ойгоос мод түлээ бэлтгэж ашигласны	13	142812.0	188409.1	131.9
	Рашаан ашигласны төлбөр	14	-	-	#VALUE!
	Байгалийн ургамал ашигласны төлбөр	15	440.0	518.8	117.9
	Ангийн зөвшөөрлийн хураамж	16	-	8856.3	#VALUE!
	Түгээмэл тархацтай ашигт малтмал	17	11214.0	3120.0	27.8
	Ашигт малтмалаас бусад байгалийн баялаг	18	350.0	188.4	53.8
	Бусад төлбөр хураамж	19	55497.5	97647.5	175.9
	Түрээсийн орлого	20	-	-	#VALUE!
	Хүү торгуулийн орлого	21	105672.0	136831.9	129.5
	Бусад орлого	22	3000.0	71535.6	2384.5
	Хөрөнгө борлуулсны орлого	23	9000.0	7360.0	81.8
	Өмч хувьчлалын орлого	24	-	-	#VALUE!
	Авто тээврийн хэрэгслийн албан татвар	25	109697.4	136419.9	124.4
II	<b>УЛСЫН ТӨСВИЙН ОРЛОГО</b>	26	<b>641731.2</b>	<b>786768.4</b>	<b>122.6</b>
	Онцгой	27	5977.4	-	#VALUE!
	НӨАТ	28	537284.1	592127.7	110.2
	ААН-ийн орлого	29	79004.5	156496.3	198.1
	Бусад орлого	31	19465.2	38144.4	196.0

Б.ЗАРЛАГА	2014 он 4-р сар		Хувь
	Төл	Гүйц	
Цалин хөлсөнд	12322224.6	11859606	96.2
Нийгмийн даатгалын шимтгэлд	994556.7	965435.5	97.1
Эрүүл мэндийн даатгалд	365753.9	334569.6	91.5
Бараа гүйлгээний бусад	5898517.1	4406926.9	74.7
Ангилалдаагүй зардал			#DIV/0!
Бусад зардал	11267153.6	6789121.1	60.3
<b>ЗАРЛАГЫН ДҮН</b>	<b>30848205.9</b>	<b>24355659.1</b>	<b>79.0</b>

СУМДЫН 2014 ОНЫ 04 ДҮГЭЭР САРЫН ТӨСВИЙН ОРЛОГО, ЗАРЛАГА /мян.төг/

Д/д	Сумдын нэр	Төсвийн орлого						Төсвийн зарлага						Зардалд орлогын эзлэх хувь
		2013			2014			2013			2014			
		ТӨЛ	ГҮЙЦ	ХУВЬ	ТӨЛ	ГҮЙЦ	ХУВЬ	ТӨЛ	ГҮЙЦ	ХУВЬ	ТӨЛ	ГҮЙЦ	ХУВЬ	
1	Алаг-Эрдэнэ	15724.5	10654.3	67.8	15276.5	38914.4	254.7	699632.4	489804.9	70.0	664193.5	507291.8	76.4	7.7
2	Арбулаг	8943.0	18038.1	201.7	4342.5	13420.0	309.0	635791.2	490054.1	77.1	698368.9	603689.5	86.4	2.2
3	Баянзүрх	9768.1	22197.5	227.2	16404.1	34269.4	208.9	732013.8	580965.2	79.4	837651.0	695699.2	83.1	4.9
4	Бүрэнтогтох	12799.4	18417.5	143.9	9841.3	10448.6	106.2	682453.6	505360.1	74.1	765767.3	603314.9	78.8	1.7
5	Галт	7760.0	6129.7	79.0	7666.7	7858.9	102.5	922228.3	698521.8	75.7	967608.3	781444.5	80.8	1.0
6	Жаргалант	11442.0	9584.7	83.8	14328.8	24178.8	168.7	899017.1	738306.1	82.1	958661.4	821496.6	85.7	2.9
7	Их-Уул	4790.0	9532.0	199.0	3976.5	16734.6	420.8	725117.9	572276.7	78.9	797006.2	647584.5	81.3	2.6
8	Рашаант	9242.0	12865.6	139.2	16685.0	12669.2	75.9	737007.1	578788.7	78.5	771900.4	634530.2	82.2	2.0
9	Ренчинлхүмбэ	3318.5	15157.1	456.7	6464.5	16224.7	251.0	839168.7	561212.8	66.9	1047640.6	730644.0	69.7	2.2
10	Тариалан	15650.0	26371.3	168.5	19321.9	31659.2	163.9	1060912.0	887124.5	83.6	1163366.1	1018544.6	87.6	3.1
11	Тосонцэнгэл	7194.0	6557.3	91.1	10737.0	13261.3	123.5	751180.6	620617.6	82.6	794137.8	666841.0	84.0	2.0
12	Төмөрбулаг	7840.0	4924.4	62.8	9450.0	17152.7	181.5	729298.0	536804.4	73.6	742206.0	583360.2	78.6	2.9
13	Түнэл	15744.0	13704.2	87.0	14659.5	30027.9	204.8	712894.2	548315.7	76.9	772127.3	642773.0	83.2	4.7
14	Улаан-Уул	8484.0	12832.1	151.3	9248.5	25799.6	279.0	683929.6	538236.2	78.7	761435.0	623161.5	81.8	4.1
15	Цагаан нуур	6274.0	8917.9	142.1	2021.0	8346.0	413.0	585444.3	393111.5	67.1	803832.5	648556.7	80.7	1.3
16	Цагаан-Уул	10480.0	6386.8	60.9	12010.2	14221.6	118.4	862010.3	671814.1	77.9	916200.6	780515.3	85.2	1.8
17	Цагаан-Үүр	12923.0	14009.5	108.4	11310.5	19795.4	175.0	653471.9	437351.5	66.9	731765.1	619712.7	84.7	3.2
18	Цэцэрлэг	3411.0	8800.6	258.0	2756.0	1152.9	41.8	937599.7	726809.0	77.5	998395.9	807585.6	80.9	0.1
19	Чандмань-Өндөр	7974.0	12834.6	161.0	10054.4	19991.2	198.8	635506.6	509252.3	80.1	751525.9	602167.0	80.1	3.3
20	Шинэ-Идэр	2689.0	3418.5	127.1	3000.4	7629.6	254.3	598998.9	459682.7	76.7	675100.7	572761.2	84.8	1.3
21	Эрдэнэбулган	15544.0	14367.5	92.4	14154.0	13042.3	92.1	613911.8	445948.0	72.6	682107.4	539922.7	79.2	2.4
22	Ханх	8441.2	10473.1	124.1	8035.0	21114.4	262.8	642932.1	450397.7	70.1	748436.0	565282.8	75.5	3.7
23	Хатгал	11054.8	11178.2	101.1	10850.4	20805.7	191.8	571613.0	409390.0	71.6	608099.3	475705.8	78.2	4.4
24	Мөрөн	70235.2	177485.2	252.7	139242.0	205722.1	147.7	6491008.2	5544968.2	85.4	7076073.1	5886716.1	83.2	3.5
25	Аймгийн төсөвтэй шууд харьцдаг байгууллагууд	27644021.9	26227720.4	94.9	1924712.8	1950333.1	101.3	3418997.2	1893860.5	55.4	5114599.5	3296357.7	64.4	59.2
26	Дахин хуваарилалт													
	<b>ДҮН</b>	<b>27931747.6</b>	<b>26682558.1</b>	<b>95.5</b>	<b>2296549.5</b>	<b>2574773.6</b>	<b>112.1</b>	<b>26822138.5</b>	<b>20288974.3</b>	<b>75.6</b>	<b>30848205.8</b>	<b>24355659.1</b>	<b>79.0</b>	<b>10.6</b>

**ХӨВСГӨЛ АЙМГИЙН 2014 ОНЫ 04 ДҮГЭЭР САРЫН ТАТВАРЫН ОРЛОГО / сумаар, мян.төг /**

Д/д	Сумдын нэрс	Орон нутгийн орлого			Төвлөрсөн төсвийн орлого			Татварын орлогын нийт дүн		
		Төл	Гүйц	Хувь	Төл	Гүйц	Хувь	Төл	Гүйц	Хувь
1	Алаг-Эрдэнэ	41014.9	36134.7	88.1	730.0	176.5	24.2	41744.9	36311.2	87.0
2	Арбулаг	25254.1	36505.8	144.6	735.0	201.1	27.4	25989.1	36706.9	141.2
3	Баянзүрх	42692.9	57877.4	135.6	560.0	871.8	155.7	43252.9	58749.2	135.8
4	Бүрэнтогтох	47322.4	50690.8	107.1	610.0	269.7	44.2	47932.4	50960.5	106.3
5	Галт	49342.7	52950.9	107.3	850.0	2884.7	339.4	50192.7	55835.6	111.2
6	Жаргалант	47628.3	66898.3	140.5	1250.0	6950.3	556.0	48878.3	73848.6	151.1
7	Их-Уул	32328.8	53886.5	166.7	9380.0	5155.8	55.0	41708.8	59042.3	141.6
8	Рашаант	48850.7	50558.8	103.5	2100.0	8561.3	407.7	50950.7	59120.1	116.0
9	Рэнчинлхүмбэ	33419.0	44749.1	133.9	1050.0	174.1	16.6	34469.0	44923.2	130.3
10	Тосонцэнгэл	40541.0	36750.7	90.7	3250.0	7664.8	235.8	43791.0	44415.5	101.4
11	Төмөрбулаг	31220.0	38189.1	122.3	800.0	1240.9	155.1	32020.0	39430.0	123.1
12	Түнэл	36309.0	47440.8	130.7	4100.0	8722.4	212.7	40409.0	56163.2	139.0
13	Улаан-Уул	46043.0	54945.5	119.3	600.0	646.4	107.7	46643.0	55591.9	119.2
14	Ханх	32863.3	44941.4	136.8	1350.0	2622.9	194.3	34213.3	47564.3	139.0
15	Цагаан-Уул	41963.2	61786.2	147.2	6700.0	14724.7	219.8	48663.2	76510.9	157.2
16	Цагаан-Үүр	35825.2	29821.6	83.2	800.0	158.6	19.8	36625.2	29980.2	81.9
17	Цэцэрлэг	33689.2	60497.3	179.6	18825.2	32685.0	173.6	52514.4	93182.3	177.4
18	Чандмань-Өндөр	30773.8	44179.6	143.6	550.0	1626.8	295.8	31323.8	45806.4	146.2
19	Шинэ-Идэр	30631.2	37082.0	121.1	1050.0	12207.1	1162.6	31681.2	49289.1	155.6
20	Тариалан	59823.0	88379.4	147.7	11250.0	46682.0	415.0	71073.0	135061.4	190.0
21	Эрдэнэбулган	41854.0	32249.6	77.1	1140.0	1656.9	145.3	42994.0	33906.5	78.9
22	Цагааннуур	24851.0	39633.4	159.5	500.0	2546.6	509.3	25351.0	42180.0	166.4
23	Хатгал	55457.7	66150.3	119.3	3900.0	3967.0	101.7	59357.7	70117.3	118.1
24	Мөрөн	175672.0	174357.2	99.3			#DIV/0!	175672.0	174357.2	99.3
25	Санхүүгийн хэлтэс	1355420.0	1491737.6	110.1	569651.0	624470.9	109.6	1925071.0	2116208.5	109.9
	<b>Дүн</b>	<b>2440790.4</b>	<b>2798394.0</b>	<b>114.7</b>	<b>641731.2</b>	<b>786868.3</b>	<b>122.6</b>	<b>3082521.6</b>	<b>3585262.3</b>	<b>116.3</b>

**НИЙГМИЙН ДААТГАЛЫН САНГИЙН АВЛАГЫН МЭДЭЭ**  
**RECEIVABLE OF SOCIAL INSURANCE FUND**

2014 оны 05 сарын 04-ний байдлаар

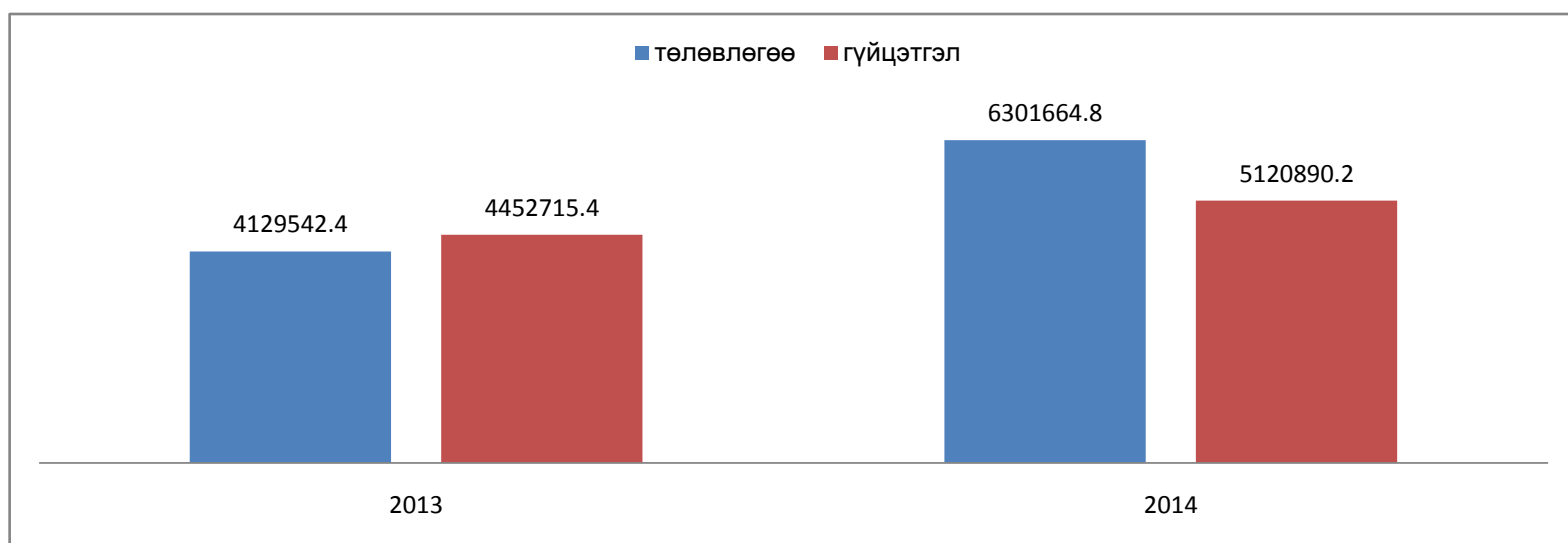
(мян.төг)

Сумын нэр	Шимтгэлийн авлага БҮГД	Үүнээс	
		Урьд оны авлагын үлдэгдэл	Энэ онд шинээр үүссэн авлага
<b>БҮГД</b>	<b>288396.8</b>	<b>178814.6</b>	<b>111977.0</b>
Алаг-Эрдэнэ	370.0		370
Арбулаг		1532.2	862.6
Баянзүрх	191.7	191.7	
Бүрэнтогтох	4339.1	6.5	4332.6
Галт	3688.9	184.7	3504.2
Жаргалант	878.1	230.1	648.0
Их-Уул	1500.6	1038.6	462.0
Рашаант	132.2	38.2	94.0
Рэнчинлхүмбэ	130.6	130.6	
Тариалан	55.0	55.0	
Тосонцэнгэл	460.0	460.0	
Төмөрбулаг	3985.5	10.8	3974.7
Түнэл	1357.8	796.8	561.0
Улаан-Уул	2870.7	818.7	2052.0
Ханх	1297.4	1297.4	
Хатгал	462.7	462.7	
Цагааннуур	641.1	291.1	350.0
Цагаан-уул	6580.3	339.7	6240.6
Цагаан-үүр	3500.7	2285.7	1215.0
Цэцэрлэг	2350.9		2350.9
Чандмань-өндөр	559.1	59.1	500.0
Шинэ-идэр	8.4	8.4	
Эрдэнэбулган	1582.8	1462.8	120.0
Мөрөн	251453.2	167113.8	84339.4

**НИЙГМИЙН ДААТГАЛЫН ШИМТГЭЛИЙН ОРЛОГЫН 2014 ОНЫ 04 САРЫН МЭДЭЭГ 2013 ОНЫ  
МӨН ҮЕТЭЙ ХАРЬЦУУЛСАН БАЙДАЛ**

*(өссөн дүнгээр мян. төгрөгөөр)*

Сумын нэр	2013			2014			Урьд оноос өссөн буурсан	
	Төлөвлөгөө	Гүйцэтгэл	Хувь	Төлөвлөгөө	Гүйцэтгэл	Хувь	Төлөвлөгөө	Гүйцэтгэл
<b>БҮГД</b>	<b>4129542.4</b>	<b>4452715.4</b>	<b>107.8</b>	<b>6301664.8</b>	<b>5120890.2</b>	<b>81.3</b>	<b>2172122.4</b>	<b>668174.8</b>
Алаг-Эрдэнэ	65650.1	65700.0	100.1	107927.0	75375.6	69.8	42276.9	9675.6
Арбулаг	66812.2	62427.9	93.4	114082.0	89468.7	78.4	47269.8	27040.8
Баянзүрх	68892.2	82349.2	119.5	121251.8	92769.0	76.5	52359.6	10419.8
Бүрэнтогтох	70984.3	76639.1	108.0	130081.9	86619.2	66.6	59097.6	9980.1
Галт	95475.9	104500.4	109.5	169143.1	111516.0	65.9	73667.2	7015.6
Жаргалант	99348.3	96384.8	97.0	154989.9	120549.4	77.8	55641.6	24164.6
Их-Уул	94698.7	100084.0	105.7	150521.4	122190.6	81.2	55822.7	22106.6
Рашаант	89305.0	95260.0	106.7	134323.1	112864.3	84.0	45018.1	17604.3
Рэнчинлхүмбэ	78354.0	87156.3	111.2	145757.1	94634.6	64.9	67403.1	7478.3
Тариалан	138049.0	147462.3	106.8	219589.0	179187.5	81.6	81540.0	31725.2
Тосонцэнгэл	75035.0	79728.9	106.3	130388.2	98766.3	75.7	55353.2	19037.4
Төмөрбулаг	72321.3	77565.1	107.3	123885.7	86883.8	70.1	51564.4	9318.7
Түнэл	66864.5	61885.6	92.6	114187.9	87649.8	76.8	47323.4	25764.2
Улаан-Уул	84552.9	104945.6	124.1	160503.5	121166.7	75.5	75950.6	16221.1
Ханх	60702.5	69635.8	114.7	107642.5	77360.9	71.9	46940.0	7725.1
Хатгал	80745.6	97985.9	121.4	138334.5	104898.4	75.8	57588.9	6912.5
Цагааннуур	58428.3	61717.8	105.6	87366.5	69923.4	80.0	28938.2	8205.6
Цагаан-уул	90151.5	89514.5	99.3	159309.2	122883.8	77.1	69157.7	33369.3
Цагаан-үүр	61622.6	52192.2	84.7	102626.1	79131.9	77.1	41003.5	26939.7
Цэцэрлэг	111085.4	117035.9	105.4	182104.7	124876.3	68.6	71019.3	7840.4
Чандмань-өндөр	66131.8	66807.8	101.0	112657.0	80658.5	71.6	46525.2	13850.7
Шинэ-идэр	71766.6	72000.0	100.3	121526.3	94440.9	77.7	49759.7	22440.9
Эрдэнэбулган	74165.7	76484.6	103.1	105899.8	94215.7	89.0	31734.1	17731.1
Мөрөн	2288399.0	2507251.7	109.6	3207566.6	2792858.9	87.1	919167.6	285607.2





**ХӨВСГӨЛ АЙМГИЙН БАНКУУДЫН 2014 ОНЫ 4-Р САРЫН МЭДЭЭ**  
**BANK DATA OF KHUVSGUL AIMAG**

2014.05.04

Үзүүлэлт	ХААн банк		Монгол банк		ХАС банк		Төрийн банк		Капитал банк		Голомт банк		Дүн		
	2013 он	2014 он	2013 он	2014 он	2013 он	2014 он	2013 он	2014 он	2013 он	2014 он	2013 он	2014 он	2013 он	2014 он	
Орлого	Монгол банкнаас авсан	14595000.0	16000000.0			1002500.0	985000.0	195000.0	8630000.0	170000.0	578100.0	1153000.0	571000.0	<b>29390500.0</b>	<b>26764100.0</b>
	Кассаар орсон	145255382.0	219949755.0	0.0	0.0	20337251.0	11574991.0	2417667.0	13077259.0	1547198.7	2001384.4	10638970.8	14217838.5	<b>201730889.6</b>	<b>260821227.9</b>
Зарлага	Монгол банкинд өгсөн	11474824.0	14796345.0			2819650.0	2837650.0	255000.0	1345280.0	110000.0	0.0	2830630.0	3460200.0	<b>17749464.0</b>	<b>22439475.0</b>
	Цэвэр зарлага	149262023.0	383161379.0	0.0	0.0	20548477.0	12712773.0	2461363.0	12864045.0	1512201.0	1985379.8	8868855.1	11524150.3	<b>194844213.7</b>	<b>422247727.1</b>
	Зээлийн өрийн үлдэгдэл	57761320.1	80341785.8			12654446.3	15829279.9	2230599.7	28777271.7	1280910.0	1639593.5	3463509.5	6197589.8	<b>94836644.1</b>	<b>132785520.7</b>
	Хугацаа хэтэрсэн	250816.6	1615792.1			16725.8	5370.7	0.0	135714.6	38286.8	19086.9	99537.2	259799.4	<b>474379.2</b>	<b>2035763.7</b>
	Чанаргүй зээл	160579.4	325088.9			11491.4	9156.0	12775.2	36931.8	17948.3	10438.0	75667.9	148987.0	<b>305485.1</b>	<b>530601.6</b>
	Хадгаламжийн үлдэгдэл	28408916.1	32301346.3			5926174.0	6892867.5	731349.9	12565235.8	648815.5	515170.8	3021673.5	3108034.3	<b>47383984.1</b>	<b>55382654.7</b>
	Харилцахын үлдэгдэл	7742352.4	8981084.9			184755.0	318645.9	387150.4	2925411.5	256135.6	305565.6	334453.3	332654.9	<b>11091545.4</b>	<b>12863362.8</b>

ХӨВСГӨЛ АЙМГИЙН ХЭРЭГЛЭЭНИЙ БАРАА ҮЙЛЧИЛГЭЭНИЙ ҮНИЙН ИНДЕКС

2013.04.21

Барааны бүлгээр	2014-04	2014-04	2014-04	2014-04
	2010-12	2013-04	2013-12	2014-03
<b>ЕРӨНХИЙ ИНДЕКС</b>	<b>140.5</b>	<b>105.7</b>	<b>103.0</b>	<b>100.0</b>
<b>01. ХҮНСНИЙ БАРАА, СОГТУУРУУЛАХ БУС УНДАА</b>	<b>134.9</b>	<b>104.4</b>	<b>104.2</b>	<b>102.6</b>
01.1 ХҮНСНИЙ БАРАА	135.8	104.0	104.4	102.7
01.1.1 ТАЛХ, ГУРИЛ, БУДАА	119.8	109.4	97.7	100.0
01.1.2 МАХ, МАХАН БҮТЭЭГДЭХҮҮН	194.8	94.6	113.6	107.6
01.1.4 СҮҮ, СҮҮН БҮТЭЭГДЭХҮҮН, ӨНДӨГ	116.6	108.7	116.4	108.2
01.1.5 ТӨРӨЛ БҮРИЙН ӨӨХ, ТОС	101.8	110.2	104.4	100.0
01.1.6 ЖИМС, ЖИМСГЭНЭ	191.7	96.6	97.6	104.4
01.1.7 ХҮНСНИЙ НОГОО	113.9	111.8	109.8	100.0
01.1.8 СААХАР, ЖИМСНИЙ ЧАНАМАЛ, ЗӨГИЙН БАЛ, ЧИХЭР, ШОКОЛАД	118.9	108.2	101.6	100.0
01.1.9 ХҮНСНИЙ БУСАД БҮТЭЭГДЭХҮҮН	143.4	101.7	102.1	100.0
01.2 СОГТУУРУУЛАХ БУС УНДАА	115.6	113.4	98.8	100.0
01.2.1 БҮХ ТӨРЛИЙН КОФЕ, ЦАЙ, КАКАО	110.4	117.5	97.8	100.0
01.2.2 РАШААН УС, УНДАА, ЖИМСНИЙ БОЛОН НОГООНЫ ШҮҮС	125.8	106.9	100.6	100.0
<b>02. СОГТУУРУУЛАХ УНДАА, ТАМХИ, МАНСУУРУУЛАХ БОДИС</b>	<b>195.9</b>	<b>117.3</b>	<b>105.3</b>	<b>100.4</b>
02.1 СОГТУУРУУЛАХ УНДАА	188.8	116.5	102.1	100.8
02.1.1 АРХИ, СПИРТ	191.9	116.8	102.1	100.8
02.1.3 ШАР АЙРАГ	112.1	105.7	102.8	100.0
02.2 ТАМХИ	206.8	118.4	110.3	100.0
<b>03. ХУВЦАС, БӨС БАРАА, ГУТАЛ</b>	<b>147.5</b>	<b>110.8</b>	<b>102.0</b>	<b>100.0</b>
03.1 ХУВЦАС, БӨС БАРАА	154.3	112.8	102.4	100.0
03.1.1 ХӨВӨН, БӨС БАРАА	151.1	114.8	100.7	100.0
03.1.2 БҮХ ТӨРЛИЙН ХУВЦАС	155.0	113.0	102.7	100.0
03.1.3 ЖИЖИГ ЭДЛЭЛ, ХЭРЭГСЭЛ	146.9	100.4	100.0	100.0
03.2 ГУТАЛ	132.4	105.8	100.9	100.0
<b>04. ОРОН СУУЦ, УС, ЦАХИЛГААН, ХИЙН БОЛОН БУСАД ТҮЛШ</b>	<b>149.0</b>	<b>95.3</b>	<b>107.3</b>	<b>94.5</b>
04.1 ОРОН СУУЦНЫ БОДИТ ТҮРЭЭС	140.0	116.7	116.7	100.0
04.2 ОРОН СУУЦНЫ ТЕХНИКИЙН БОЛОН ЗАСВАРЫН ҮЙЛЧИЛГЭЭ	152.3	97.9	100.0	100.0
04.3 УСАН ХАНГАМЖ БОЛОН ОРОН СУУЦНЫ БУСАД ҮЙЛЧИЛГЭЭ	106.3	100.0	100.0	100.0
04.4 ЦАХИЛГААН, ХИЙН БОЛОН БУСАД ТҮЛШ	149.8	94.0	110.7	92.4
<b>05. ГЭР АХУЙН ТАВИЛГА, ГЭР АХУЙН БАРАА</b>	<b>148.0</b>	<b>106.4</b>	<b>105.5</b>	<b>100.0</b>
05.1 ГЭР АХУЙН ТАВИЛГА, ХЭРЭГСЭЛ, ХИВС БОЛОН ШАЛНЫ БУСАД ДЭВСГЭР	176.6	107.4	112.8	100.0
05.2 ГЭР АХУЙН ОЁМОЛ, НЭХМЭЛ ЭДЛЭЛ	149.2	99.7	101.4	100.0
05.3 ГЭР АХУЙН ЦАХИЛГААН БАРАА	116.3	102.5	99.7	100.0
05.4 ГЭР АХУЙН ШИЛЭН ЭДЛЭЛ, САВ СУУЛГА	119.1	105.3	100.5	100.0
05.5 ГЭР АХУЙ, ЦЭЦЭРЛЭГИЙН ЗОРИУЛАЛТТАЙ ХӨДӨЛМӨРИЙН БАГАЖ ХЭРЭГСЭЛ	180.5	103.6	105.2	100.0
05.6 ГЭР АХУЙН ЦЭВЭРЛЭГЭЭНИЙ БОЛОН БУСАД ЖИЖИГ БАРАА, ГЭРИЙН ҮЙЛЧИЛГЭЭ	131.7	111.4	103.1	100.0
<b>06. ЭМ, ТАРИА, ЭМНЭЛГИЙН ҮЙЛЧИЛГЭЭ</b>	<b>122.8</b>	<b>100.1</b>	<b>99.7</b>	<b>100.2</b>
06.1 ЭМ, ТАРИА, ЭМНЭЛГИЙН ХЭРЭГСЭЛ	126.5	99.9	98.9	100.0
06.2 АМБУЛТОРЫН ҮЙЛЧИЛГЭЭ	315.4	101.3	101.3	101.3
06.3 ЭМНЭЛЭГТ ХЭВТЭЖ ҮЗҮҮЛСЭН ҮЙЛЧИЛГЭЭ	100.0	100.0	100.0	100.0
<b>07. ТЭЭВЭР</b>	<b>130.2</b>	<b>102.2</b>	<b>101.4</b>	<b>100.0</b>
07.1 ТЭЭВРИЙН ХЭРЭГСЛИЙН ХУДАЛДАН АВАЛТ	122.7	103.0	101.5	100.0
07.2 ХУВИЙН ТЭЭВРИЙН ХЭРЭГСЛИЙН ЗАСВАР, ҮЙЛЧИЛГЭЭ	144.2	102.4	102.3	100.0
07.3 ТЭЭВРИЙН ҮЙЛЧИЛГЭЭ	112.6	100.7	99.4	100.0
<b>08. ХОЛБООНЫ ХЭРЭГСЭЛ, ШУУДАНГИЙН ҮЙЛЧИЛГЭЭ</b>	<b>99.3</b>	<b>99.3</b>	<b>99.3</b>	<b>99.3</b>
08.1 ХОЛБООНЫ ҮЙЛЧИЛГЭЭ, ШУУДАНГИЙН ҮЙЛЧИЛГЭЭ	99.3	99.3	99.3	99.3
<b>09. АМРАЛТ, ЧӨЛӨӨТ ЦАГ, СОЁЛЫН БАРАА, ҮЙЛЧИЛГЭЭ</b>	<b>103.5</b>	<b>99.3</b>	<b>100.0</b>	<b>100.0</b>
09.1 ДУУ, ДҮРС, ГЭРЭЛ ЗУРАГ, МЭДЭЭЛЛИЙГ БОЛОВСРУУЛАХ ТОНОГ ТӨХӨӨРӨМЖ	100.5	100.2	100.0	100.0
09.2 ЧӨЛӨӨТ ЦАГ, СОЁЛЫН ҮЙЛЧИЛГЭЭ	109.7	109.2	100.0	100.0
09.3 НОМ, СОНИН, БИЧГИЙН ХЭРЭГСЭЛ	104.7	96.3	100.0	100.0
<b>10. БОЛОВСРОЛЫН ҮЙЛЧИЛГЭЭ</b>	<b>187.3</b>	<b>122.9</b>	<b>100.0</b>	<b>100.0</b>
10.1 БОЛОВСРОЛЫН ҮЙЛЧИЛГЭЭ	187.3	122.9	100.0	100.0
<b>11. ЗОЧИД БУУДАЛ, НИЙТИЙН ХООЛ, ДОТУУР БАЙРНЫ ҮЙЛЧИЛГЭЭ</b>	<b>184.4</b>	<b>109.7</b>	<b>105.7</b>	<b>105.7</b>
11.1 НИЙТИЙН ХООЛНЫ ҮЙЛЧИЛГЭЭ	161.6	94.9	100.0	100.0
11.2 ЗОЧИД БУУДАЛ ДОТУУР БАЙРНЫ ҮЙЛЧИЛГЭЭ	200.0	120.0	109.1	109.1
<b>12. БУСАД БАРАА, ҮЙЛЧИЛГЭЭ</b>	<b>136.1</b>	<b>119.5</b>	<b>101.4</b>	<b>98.2</b>
12.1 ХУВЬ ХҮНД ХАНДСАН ҮЙЛЧИЛГЭЭ	137.5	120.2	101.5	98.1
12.2 ХУВЬ ХҮНИЙ ЭД ЗҮЙЛ, ХЭРЭГЛЭЛ	127.5	114.7	100.0	100.0
12.3 САНХҮҮГИЙН ҮЙЛЧИЛГЭЭ	100.0	100.0	100.0	100.0

ХӨВСГӨЛ АЙМГИЙН 2014 ОНЫ 04 ДҮГЭЭР САРЫН ОРОН НУТГИЙН ТӨСВИЙН ӨР, АВЛАГА / мян.төг /

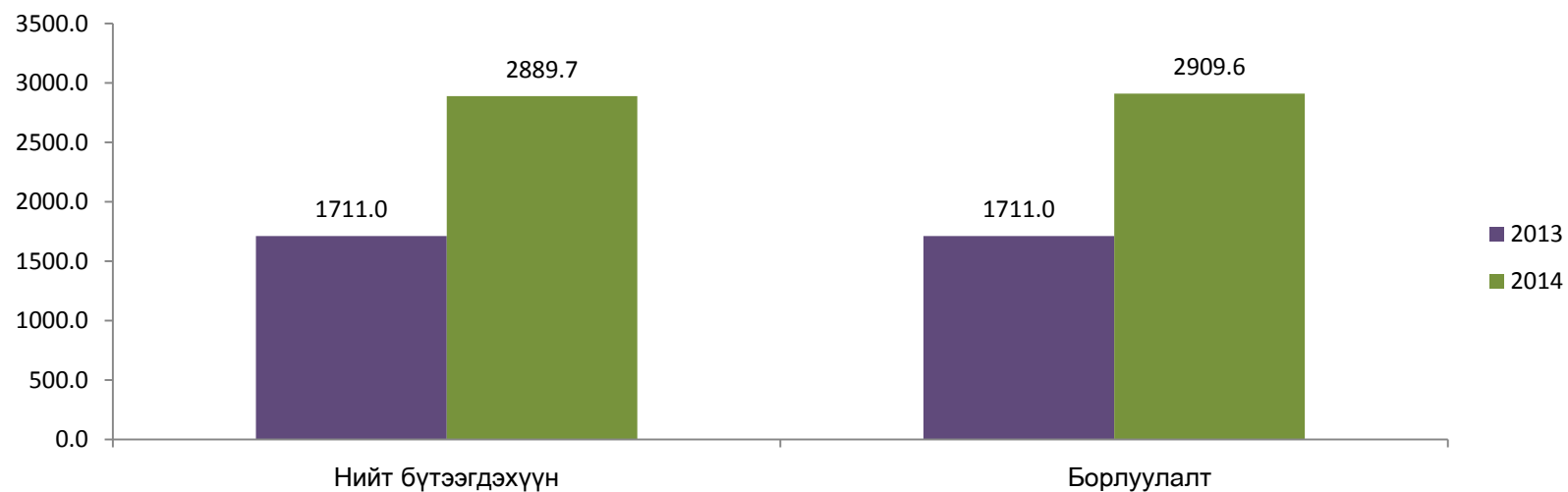
өссөн дүнгээр

Сумдын нэр	АВЛАГА		ӨГЛӨГ		ҮҮНЭЭС														
	2013	2014	2013	2014	Цалин	НДШ	ЭМДХ	Гэрэл	Түлш	Тээвэр	Томилголт	Шуудан	Цэвэр бохир ус	Хоол	Эм	Урсгал засвар	Байрны түрээс	Бусад	Нэг удаагийн тэтгэмж
1	2	3	4	5	6	7	8	9	10	11	12	13	14	15	16	17	18	19	20
Алаг-Эрдэнэ	4741	5101.4	9546.4	20582.4	1049.0	67.6		1093.5	4169.5	966.7		19.5		7031.8	2581.7	74.5		3528.6	
Арбулаг			28141.1	1036.9		1036.9													
Баянзүрх	524.3	4920.1	5116.0	5430.3	1718.8	69.8				1185.9					2307.6			148.2	
Бүрэнтогтох			9297.2	4260.5	2826.3	139.7									1294.5				
Галт	2651.7	11063.7	6285.6	13659.6	1046.1	1514.1				1098.5				379.5	1552.8			8068.6	
Жаргалант			13718.3	21077.8		11379.9								8300.0	1397.9				
Их-Уул			32228.0	1256.8		563.9		332.4		225.5	135.0								
Рашаант			12666.7	5322.9	1308.6					359.0					3552.6			102.7	
Ренчинлхүмбэ	2817.9		4001.4	17957.3	11695.1	4416.9				1319.2				526.1					
Тариалан			43112.0	253.2	220.0	33.2													
Тосонцэнгэл	17243.8	524.3	13505.0	18201.0						1242.0				14810.0	1200.0			949.0	
Төмөрбулаг		200.0	8189.2	4300.3		1.7		748.1		943.6					2606.9				
Түнэл	5912.7	200.0	10904.0	7049.5		1937.9			459.8	782.3				3869.5					
Улаан-Уул																			
Цагаан нуур			5790.9																
Цагаан-Уул	3248.7	1569.3	23425.5	12648.5		263.9		1613.8	4902.4	320.0				3663.4				1885.0	
Цагаан-Үүр	4102.1		21127.4																
Цэцэрлэг			3539.3																
Чандмань-Өндөр			8537.3																
Шинэ-Идэр		2493.5		11415.1					11415.1										
Эрдэнэбулган		2855.9	5960.6	8625.5	3647.9	1243.0				1850.7				316.7	1567.2				
Ханх	13562.0	14711.9	2878.2	1101.0	42.9	20.2		316.8	176.0	394.0								151.1	
Хатгал																			
Мөрөн	4224.9		98634.8	1802.9	155.6	1647.3													
Аймгийн төсөвтэй шууд харьцдаг байгууллагууд	4486.7	11092.9	22871.1	99144.2	357.8	21776.5			49757.5				1222.3	367.3	564.9	396.0		24701.9	
<b>Дүн</b>	<b>63515.8</b>	<b>54733.0</b>	<b>389476.0</b>	<b>255125.7</b>	<b>24068.1</b>	<b>46112.5</b>	<b>0.0</b>	<b>4104.6</b>	<b>70880.3</b>	<b>10687.4</b>	<b>135.0</b>	<b>19.5</b>	<b>1222.3</b>	<b>39264.3</b>	<b>18626.1</b>	<b>470.5</b>	<b>0.0</b>	<b>39535.1</b>	<b>0.0</b>

## АЖ ҮЙЛДВЭР

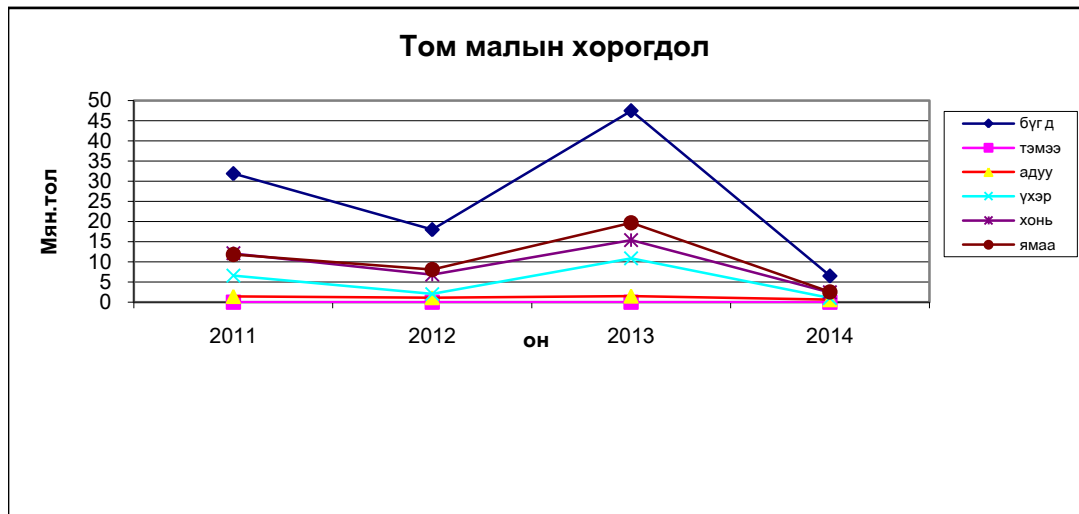
Аж үйлдвэрийн газрууд 2014 оны 4-р сард 2889.7 сая төгрөгийн бүтээгдэхүүн үйлдвэрлэж, 2909.6 сая төгрөгийн бүтээгдэхүүн борлуулав. 2013 оны мөн үеэс нийт бүтээгдэхүүн үйлдвэрлэлт 68.9 хувь буюу 1178.7 сая төгрөгөөр, бүтээгдэхүүний борлуулалт 70.1 хувь буюу 1198.6 сая төгрөгөөр тус тус өссөн байна.

	Аж үйлдвэрийн бүтээгдэхүүн \мян.төг\			Борлуулалт \ мян.төг\		
	2013	2014	хувь	2013	2014	хувь
2. Хөвсгөл хүнс ХК	117600.0	141559.3	120.4	117600.0	141559.3	120.4
3. УСНААК	128720.0	214578.7	166.7	128720.0	214578.7	166.7
4. Могойн гол	261600.0	279000.0	106.7	261600.0	292593.0	111.8
5. Мөнгөн үсэг ХК	7345.9	5316.2	72.4	7345.9	5316.2	72.4
6. Компани, хоршоо, ХЭАА-нууд	891002.0	2249229.8	252.4	891002.0	2255524.2	253.1
7. Хөвсгөл-дулаан ХХК	304700.0		0.0	304700.0		0.0
<b>ДҮН</b>	<b>1710967.9</b>	<b>2889684.0</b>	<b>168.9</b>	<b>1710967.9</b>	<b>2909571.4</b>	<b>170.1</b>



ЗҮЙ БУСААР ХОРОГДСОН ТОМ МАЛ, малын төрлөөр, мянган толгойгоор

	Эхний 04 сар					Дунджаас
	2011	2012	2013	Дундаж	2014	зөрүү
Хорогдсон бүгд	31.9	18.0	47.5	32.5	6.5	15.0
ү Тэмээ	0.0	0.0	0.01	0.0	0	0.0
ү Адуу	1.4	1.1	1.5	1.3	0.6	0.2
н Үхэр	6.6	2.0	10.9	6.5	1.0	4.4
э Хонь	12.1	6.8	15.4	11.4	2.4	4.0
э Ямаа	11.8	8.1	19.7	13.2	2.5	6.5
с						
<b>Өвчнөөр</b>	<b>1.0</b>	<b>0.9</b>	<b>0.8</b>	0.9	0.5	-0.1
Оны эхний малд	1.0	0.5	1.3	0.9	0.2	0.4
Тэмээ	0.5	0.2	0.6	0.4	0	0.17
Адуу	0.9	0.7	0.9	0.8	0.4	0.1
Үхэр	2.1	0.6	3.4	2.0	0.3	1.4
Хонь	0.9	0.5	0.9	0.8	0.1	0.1
Ямаа	0.9	0.6	1.4	1.0	0.2	0.4



## Хорогдсон том мал, оны эхний малд эзлэх хувь 2014 оны 4 сарын байдлаар аймаг, сумын дүнгээр

Хүснэгт 1 - 1

Сумын нэр	Хорогдсон том мал						Оны эхний малд эзлэх хувь					
	Бүгд	Үүнээс					Бүгд	Үүнээс				
		Тэмээ	Адуу	Үхэр	Хонь	Ямаа		Тэмээ	Адуу	Үхэр	Хонь	Ямаа
В	1	2	3	4	5	6	7	8	9	10	11	12
01 Алаг-Эрдэнэ	231	0	34	41	66	90	0.2	0.0	0.5	0.2	0.1	0.1
02 Арбулаг	189	0	5	17	88	79	0.1	0.0	0.1	0.1	0.1	0.1
03 Баянзүрх	136	0	21	29	40	46	0.1	0.0	0.3	0.2	0.0	0.1
04 Бүрэнтогтох	338	0	26	37	132	143	0.1	0.0	0.3	0.3	0.1	0.2
05 Галт	741	0	66	79	256	340	0.3	0.0	0.5	0.5	0.2	0.3
06 Жаргалант	431	0	13	28	239	151	0.2	0.0	0.1	0.2	0.2	0.2
07 Их-Уул	321	0	25	25	120	151	0.1	0.0	0.3	0.2	0.1	0.2
08 Рашаант	289	0	13	21	168	87	0.2	0.0	0.2	0.2	0.2	0.1
09 Ренчинлхүмбэ	168	0	15	46	58	49	0.1	0.0	0.2	0.2	0.1	0.1
10 Тариалан	195	0	8	23	79	85	0.1	0.0	0.1	0.1	0.1	0.1
11 Тосонцэнгэл	466	0	39	36	150	241	0.2	0.0	0.6	0.2	0.1	0.3
12 Төмөрбулаг	208	0	8	24	79	97	0.1	0.0	0.1	0.2	0.1	0.1
13 Түнэл	51	0	9	6	17	19	0.0	0.0	0.2	0.0	0.0	0.0
14 Улаан-Уул	928	0	142	245	283	258	0.8	0.0	1.9	1.3	0.6	0.6
15 Ханх	283	0	40	69	90	84	0.9	0.0	1.2	0.6	1.2	1.1
16 Цагаан-Уул	113	0	23	10	39	41	0.0	0.0	0.2	0.1	0.0	0.0
17 Цагаан-Үүр	194	0	37	82	35	40	0.8	0.0	1.1	0.7	0.7	1.1
18 Цэцэрлэг	536	0	75	50	217	194	0.3	0.0	0.6	0.4	0.2	0.3
19 Чандмана-Өндөр	215	0	11	66	62	76	0.5	0.0	0.3	0.5	0.7	0.5
20 Шинэ-Идэр	207	0	0	0	105	102	0.1	0.0	0.0	0.0	0.1	0.2
22 Мөрөн	89	0	2	14	39	34	0.1	0.0	0.0	0.1	0.1	0.1
23 Эрдэнэбулган	177	0	22	61	44	50	0.3	0.0	0.5	0.5	0.2	0.3
24 Цагааннуур	42	0	6	30	3	3	0.4	0.0	0.5	1.0	0.1	0.1
<b>Дүн:</b>	<b>6548</b>	<b>0</b>	<b>640</b>	<b>1039</b>	<b>2409</b>	<b>2460</b>	<b>0.2</b>	<b>0.0</b>	<b>0.4</b>	<b>0.3</b>	<b>0.1</b>	<b>0.2</b>
<b>Нийт дүн:</b>	<b>6548</b>	<b>0</b>	<b>640</b>	<b>1039</b>	<b>2409</b>	<b>2460</b>	<b>0.2</b>	<b>0.0</b>	<b>0.4</b>	<b>0.3</b>	<b>0.1</b>	<b>0.2</b>

ЗҮЙ БУСААР ХОРОГДСОН ТОМ МАЛ, сумаар, толгойгоор

Д.д	Сумдын нэрс	Хорогдол эхний 4-р сард					Үүнээс: өвчнөөр	
		2013		2014		Тоо	Хорогдолд эзлэх хувь	
		Тоо	оны эхний малд эзлэх хувь	Тоо	оны эхний малд эзлэх хувь			Зөрүү +, -
1	Алаг Эрдэнэ	2935	2.1	231	0.2	-2704	19	
2	Арбулаг	2709	1.0	189	0.1	-2520		
3	Баянзүрх	1601	0.8	136	0.1	-1465	10	
4	Бүрэнтогтох	4894	1.8	338	0.1	-4556	121	35.8
5	Галт	1497	0.5	741	0.3	-756	95	12.8
6	Жаргалант	1250	0.6	431	0.2	-819	3	
7	Их уул	3651	1.2	321	0.1	-3330	91	28.3
8	Рашаант	1613	0.8	289	0.2	-1324	3	1.0
9	Ренчинлхүмбэ	1156	0.6	168	0.1	-988		
10	Тариалан	701	0.4	195	0.1	-506		
11	Тосонцэнгэл	2555	0.9	466	0.2	-2089	80	17.2
12	Төмөрбулаг	2017	0.9	208	0.1	-1809		0.0
13	Түнэл	2963	1.9	51	0.0	-2912	9	17.6
14	Улаан уул	3692	2.7	928	0.8	-2764		
15	Ханх	2571	6.7	283	0.9	-2288		
16	Цагаан уул	1429	0.4	113	0.0	-1316		
17	Цагаан үүр	243	0.9	194	0.8	-49		
18	Цэцэрлэг	2602	1.2	536	0.3	-2066		
19	Чандмань Өндөр	2674	5.4	215	0.5	-2459	60	
20	Шинэ идэр	571	0.3	207	0.1	-364		
####	Мөрөн	984	0.5	89	0.1	-895	8	9.0
23	Эрдэнэбулган	1503	2.7	177	0.3	-1326	12	6.8
24	Цагаан нуур	133	0.5	42	0.4	-91		
	<b>ДҮН</b>	<b>45944</b>	<b>1.4</b>	<b>6548</b>	<b>0.2</b>	<b>-39396</b>	<b>511</b>	<b>7.8</b>

ТӨЛ БОЙЖИЛТ, сумаар, толгойгоор

Д.д	Сумдын нэрс	Төллөсөн эх		Хорогдсон төл			Бойжиж буй төл	
		Тоо	Төллөлтийн хувь	04-р сар			Тоо	Бойжилтийн хувь
				2013	2014	Зөрүү +, -		
1	Алаг Эрдэнэ	19864	29.7	799	140	-659	19745	99.3
2	Арбулаг	28613	28.6	332	46	-286	28567	99.8
3	Баянзүрх	37859	51.1	77	71	-6	37788	99.8
4	Бүрэнтогтох	59448	53.6	828	509	-319	58939	99.1
5	Галт	94329	81.2	1102	669	-433	93691	99.3
6	Жаргалант	61984	81.1	564	252	-312	61732	99.6
7	Их уул	35640	34.6	1859	144	-1715	35524	99.6
8	Рашаант	44856	57.0	971	174	-797	44682	99.6
9	Ренчинлхүмбэ	13422	23.6	168	0	-168	13422	100.0
10	Тариалан	46439	71.4	322	341	19	46103	99.3
11	Тосонцэнгэл	63483	59.7	8695	4176	-4519	59307	93.4
12	Төмөрбулаг	67036	69.7	149	783	634	66253	98.8
13	Түнэл	29460	45.8	44	195	151	29409	99.3
14	Улаан уул	21016	42.8	132	222	90	20794	98.9
15	Ханх	2048	13.5	50	0	-50	2048	100.0
16	Цагаан уул	76802	62.7	396	38	-358	76764	100.0
17	Цагаан үүр	2168	19.7	124	70	-54	2103	96.8
18	Цэцэрлэг	57230	72.6	822	692	-130	57216	98.8
19	Чандмань Өндөр	9631	46.2	47	152	105	9503	98.4
20	Шинэ идэр	32574	40.9	319	215	-104	32359	99.3
22	Мөрөн	32195	34.2	299	110	-189	32085	99.7
23	Эрдэнэбулган	2667	11.4	225	13	-212	2660	99.5
24	Цагаан нуур	222	4.1	9	0	-9	222	100.0
<b>ДҮН</b>		<b>838986</b>	<b>52.0</b>	<b>х</b>	<b>9012</b>	<b>-9321</b>	<b>830916</b>	<b>98.0</b>
2013		<b>727315</b>	<b>45.0</b>	<b>18333</b>	<b>х</b>	<b>х</b>	<b>700175</b>	<b>97.5</b>





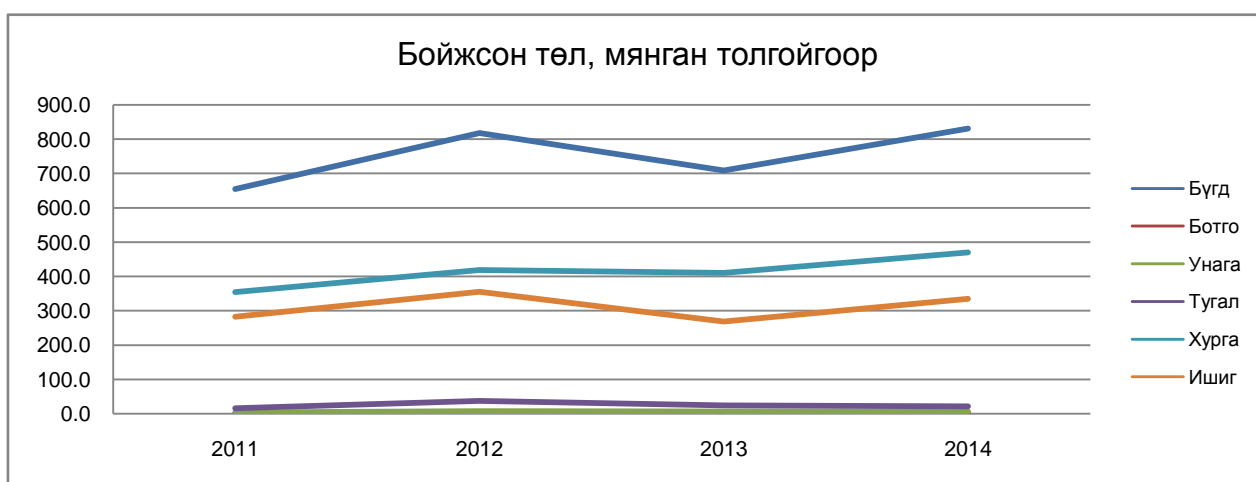
Бойжсон төл 2014 оны 4 сарын байдлаар аймаг ,сумын дүнгээр

Хүснэгт 4 - 1

Сумын нэр	Бойжсон төл						Бойжилтийн хувь					
	Бүгд	Үүнээс					Бүгд	Үүнээс				
		Ботго	Унага	Тугал	Хурга	Ишиг		Ботго	Унага	Тугал	Хурга	Ишиг
В	1	2	3	4	5	6	7	8	9	10	11	12
01 Алаг-Эрдэнэ	19745	0	534	2147	7005	10059	99.3	0.0	93.5	99.2	99.5	99.5
02 Арбулаг	28567	12	131	314	19272	8838	99.8	100.0	100.0	99.7	99.8	99.8
03 Баянзүрх	37788	0	247	1452	24863	11226	99.8	0.0	98.8	99.6	99.9	99.7
04 Бүрэнтогтох	58939	5	140	1154	37354	20286	99.1	100.0	96.6	98.4	99.3	98.9
05 Галт	93691	5	286	1215	50515	41670	99.3	83.3	97.6	98.7	99.7	98.9
06 Жаргалант	61732	0	521	1244	38152	21815	99.6	0.0	96.7	97.3	99.7	99.6
07 Их-Уул	35524	0	59	636	19217	15612	99.6	0.0	100.0	100.0	99.6	99.5
08 Рашаант	44682	0	134	579	26363	17606	99.6	0.0	100.0	99.8	99.7	99.4
09 Ренчинлхүмбэ	13422	2	420	1900	5400	5700	100.0	100.0	100.0	100.0	100.0	100.0
10 Тариалан	46103	0	390	1805	23961	19947	99.3	0.0	98.5	99.7	99.4	99.1
11 Тосонцэнгэл	59307	0	167	344	37369	21427	93.4	0.0	90.8	96.4	95.1	90.7
12 Төмөрбулаг	66253	0	544	1318	29516	34875	98.8	0.0	98.4	98.0	99.5	98.3
13 Түнэл	29409	12	150	477	15198	13572	99.3	100.0	98.0	100.0	99.9	98.8
14 Улаан-Уул	20794	0	324	1400	9818	9252	98.9	0.0	98.5	98.2	99.3	98.7
15 Ханх	2048	0	35	427	832	754	100.0	0.0	100.0	100.0	100.0	100.0
16 Цагаан-Уул	76764	38	280	579	46544	29323	100.0	97.4	99.6	99.3	100.0	99.9
17 Цагаан-Үүр	2103	0	95	365	869	774	96.8	0.0	96.0	98.6	96.4	96.4
18 Цэцэрлэг	57216	8	957	1563	32128	22560	98.8	100.0	96.9	97.4	99.1	98.5
19 Чандмана-Өндөр	9503	0	46	684	3804	4969	98.4	0.0	93.9	97.7	98.8	98.3
20 Шинэ-Идэр	32359	0	179	497	22960	8723	99.3	0.0	98.9	98.8	99.6	98.8
22 Мөрөн	32085	0	22	721	17199	14143	99.7	0.0	91.7	99.4	99.7	99.6
23 Эрдэнэбулган	2660	0	77	453	1210	920	99.5	0.0	100.0	99.8	99.6	99.2
24 Цагааннуур	222	0	3	23	140	56	100.0	0.0	100.0	100.0	100.0	100.0
<b>Дүн:</b>	<b>830916</b>	<b>82</b>	<b>5741</b>	<b>21297</b>	<b>469689</b>	<b>334107</b>	<b>98.0</b>	<b>97.0</b>	<b>97.0</b>	<b>98.0</b>	<b>99.0</b>	<b>98.0</b>
<b>Нийт дүн:</b>	<b>830916</b>	<b>82</b>	<b>5741</b>	<b>21297</b>	<b>469689</b>	<b>334107</b>	<b>98.9</b>	<b>97.6</b>	<b>97.4</b>	<b>98.9</b>	<b>99.2</b>	<b>98.5</b>

ТӨЛ БОЙЖИЛТ, төрлөөр, мянган толгойгоор

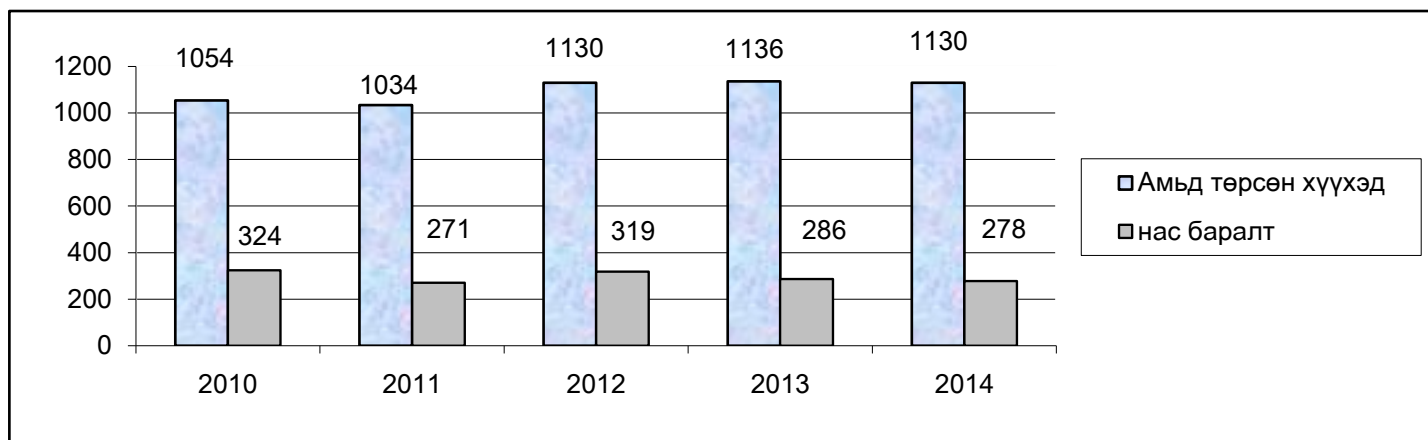
		Эхний 4 сар				2014	зөрүү
		2011	2012	2013	Дундаж		
Бойжсон төл							
Ү ү н э э с	<b>Бүгд</b>	<b>654.9</b>	<b>817.8</b>	<b>708.5</b>	<b>727.1</b>	<b>830.9</b>	<b>103.8</b>
	Ботго	0.1	0.1	0.1	0.1	0.100	0.0
	Унага	2.9	7.3	6.1	5.4	5.7	0.3
	Тугал	15.7	37.1	23.7	25.5	21.3	-4.2
	Хурга	354.2	418.4	410.1	394.2	469.7	75.5
	Ишиг	282.1	355.0	268.5	301.9	334.1	32.2
	Хорогдсон төл						
<b>Бүгд</b>	<b>13.8</b>	<b>17.0</b>	<b>18.9</b>	<b>16.6</b>	<b>9.0</b>	<b>-7.6</b>	
Ботго	0.0	0.0	0	0.0	0.0	0.0	
Унага	0.10	0.2	0.2	0.17	0.2	0.03	
Тугал	0.4	0.6	0.4	0.5	0.2	-0.1	
Хурга	6.2	7.1	9.5	7.6	3.6	-4.0	
Ишиг	7.0	9.0	8.8	8.3	5.0	-3.3	
Бойжилтийн хувь							
<b>Бүгд</b>	98.1	97.9	97.4	97.8	98	0.2	
Ботго	83.0	81	100.0	88.0	97.6	9.6	
Унага	96.4	97.1	97.3	96.9	97.4	0.5	
Тугал	97.5	98.3	98.2	98.0	98.9	0.9	
Хурга	98.3	98.3	97.7	98.1	99.2	1.1	
Ишиг	97.5	97.5	96.8	97.3	98.5	1.2	



## ЭРҮҮЛ МЭНД

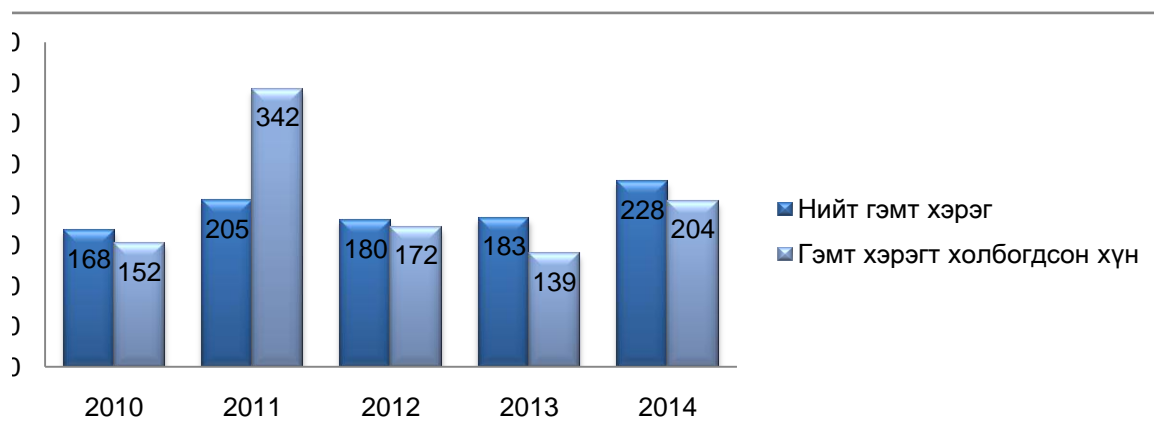
Төрөлт, нас баралт, халдварт өвчин

Үзүүлэлт	Эхний 4 сарын байдлаар					2013 оноос
	2010	2011	2012	2013	2014	(+, -)
<b>А.Төрөлт</b>						
Амаржсан эхийн тоо	1052	1033	1123	1135	1126	-9
Амьд төрсөн хүүхэд	1054	1034	1130	1136	1130	-6
Төрөлтөөс эндсэн эх				2		-2
0-1 насны хүүхдийн эндэгдэл	35	29	44	28	20	-8
1-5 насны хүүхдийн эндэгдэл	9	2	2	5	4	-1
<b>Б.Нас баралт</b>						
Бүгд	324	271	319	286	278	-8
Үүнээс:Эмнэлэгт	82	60	87	71	60	-11
<b>В. Халдварт өвчнөөр өвчлөгчид</b>						
Бүгд	695	713	511	798	539	-259
- Хүнснээс гаралтай бактерт хордлого		2	1	1	3	2
- Гепатит	177	409	108	30	11	-19
- Мэнэн						0
- Цусан суулга	18	11	12	7	12	5
- Сахуу						0
- Балнад						0
- Улаанууд	1				1	1
- Сальмонеллоз	2		1	1		-1
- Салхин цэцэг	4	12	42	15	156	141
- Тэмбүү	68	43	75	133	128	-5
- Хамуу	49	8				0
- Сүрьеэ	39	57	28	70	38	-32
- Заг хүйтэн	186	112	156	126	132	6
- Мөөгөнцөр	11					0
- Трихоминаз	92	35	51	54	46	-8
- Гахай хавдар	2	1	1	360	2	-358
- Бруцеллёз		1	2			0
- БЗ мөөгөнцөр	43	16	31			0
- Ёлом		1		1	1	0
- Боом						0
- Хервис	2	5	3			0
- БЗД бусад халдвар						0
- Хурц халдварт нас баралт						0
- Нярайн үжил халдвар						0
- Хачигт боррелиоз						0
- Гар хөл амны өвчин	1				8	8
- Хачигт энцефалит						0
- Хачигт рикеттиоз						0
- Улаан сэргэнэ					1	1

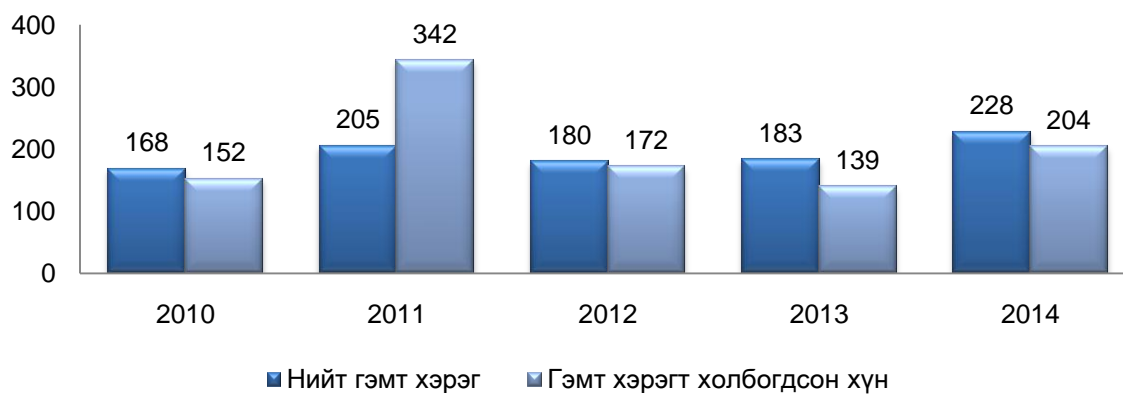


## ГЭМТ ХЭРЭГ, ЗӨРЧИЛ

Үзүүлэлт	Эхний 4 сарын байдлаар					2013 ОНООС /± - /
	2010	2011	2012	2013	2014	
Гарсан бүх гэмт хэрэг	168	205	180	183	228	45
Гэмт хэрэгт холбогдсон хүн	152	342	172	139	204	65
- хүн амины	1	4	6	3	2	-1
-танхайн	8	10	5	2	7	5
-иргэдийн эрүүл мэндийн эсрэг	44	63	59	73	79	6
- хүчингийн	6	5	4	4	2	-2
-дээрмийн /147/	5	17	3	5	5	0
-авто ослын	4	11	19	5	11	6
- галын	2			1		-1
-иргэдийн өмчийн хулгай /145/	34	98	65	61	85	24
Үүнээс: -малын	9	26	22	17	39	22
эд хөрөнгийн	25	72	56	30	42	12
Байгаль хамгаалах журмын эсрэг			17	8	10	2
-бусад гэмт хэрэг	64	27	6	9	8	-1
Согтуугаар үйлдсэн хэрэг	64	71	70	81	90	9
Бүлэглэн үйлдсэн хэрэг	21	68	17	26	23	-3
Насанд хүрээгүй хүмүүсийн үйлдсэн хэрэг	9	5	10	6	13	7
Ажил, сургуульгүй хүмүүсийн үйлдсэн хэрэг	139	111	83	77	86	9
Гэмт хэргийн /нас барсан/ уршгаар /гэмтсэн/	28 62	28 117	14 50	7 57	16 84	9 27
Баривчлагдсан	91	103	100	121	182	61
Эрүүлжүүлсэн	847	908	925	902	1018	116

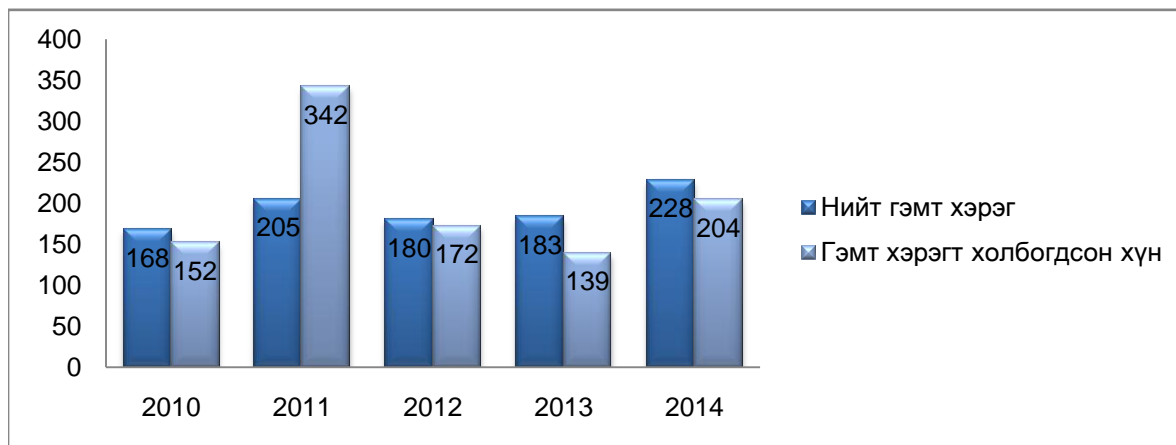


### Бүртгэгдсэн гэмт хэргийн тоо, гэмт хэрэгт холбогдогчид

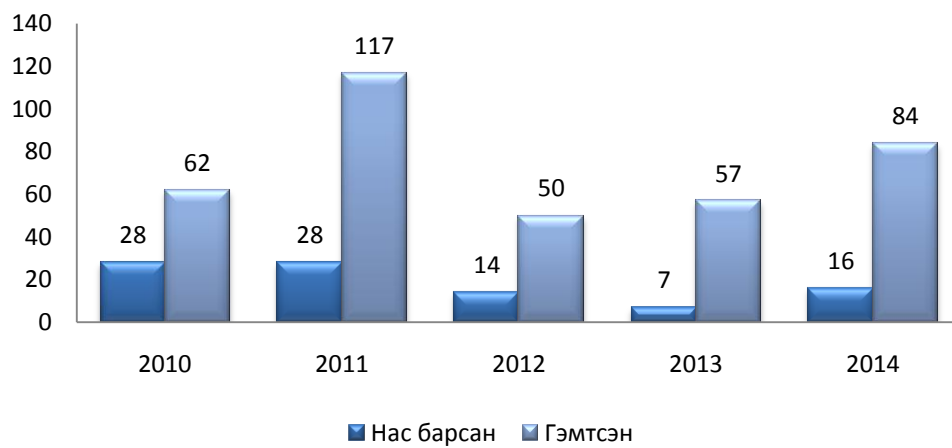


## ГЭМТ ХЭРЭГ, ЗӨРЧИЛ

Үзүүлэлт	Эхний 4 сарын байдлаар					2013 оноос
	2010	2011	2012	2013	2014	
Гарсан бүх гэмт хэрэг	168	205	180	183	228	45
Гэмт хэрэгт холбогдсон хүн	152	342	172	139	204	65
- хүн амины	1	4	6	3	2	-1
-танхайн	8	10	5	2	7	5
-иргэдийн эрүүл мэндийн эсрэг	44	63	59	73	79	6
- хүчингийн	6	5	4	4	2	-2
-дээрмийн /147/	5	17	3	5	5	0
-авто ослын	4	11	19	5	11	6
- галын	2			1		-1
-иргэдийн өмчийн хулгай	34	98	65	61	85	24
Үүнээс: -малын	9	26	22	17	39	22
эд хөрөнгийн	25	72	56	30	42	12
Байгаль хамгаалах журмын эсрэг			17	8	10	2
-бусад гэмт хэрэг	64	27	6	9	8	-1
Согтуугаар үйлдсэн хэрэг	64	71	70	81	90	9
Бүлэглэн үйлдсэн хэрэг	21	68	17	26	23	-3
Насанд хүрээгүй хүмүүсийн үйлдсэн хэрэг	9	5	10	6	13	7
Ажил, сургуульгүй хүмүүсийн үйлдсэн хэрэг	139	111	83	77	86	9
Гэмт хэргийн /нас барсан/ уршгаар /гэмтсэн/	28	28	14	7	16	9
Баривчлагдсан	91	103	100	121	182	61
Эрүүлжүүлсэн	847	908	925	902	1018	116



### Гэмт хэргийн улмаас гэмтсэн, нас барсан хүний тоо





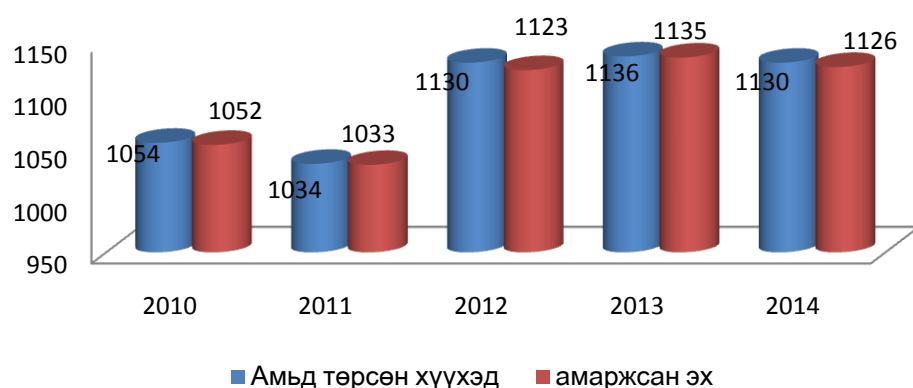
## ЭРҮҮЛ МЭНД

Төрөлт, нас баралт, халдварт өвчин

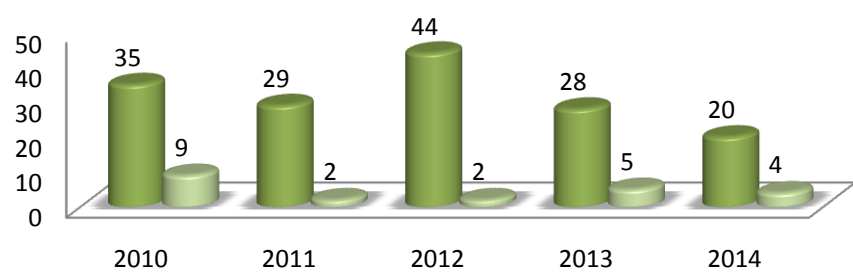
Үзүүлэлт	Эхний 3 сарын байдлаар					2013 оноос (+, -)
	2010	2011	2012	2013	2014	
<b>А.Төрөлт</b>						
Амаржсан эхийн тоо	1052	1033	1123	1135	1126	-9
Амьд төрсөн хүүхэд	1054	1034	1130	1136	1130	-6
Төрөлтөөс эндсэн эх				2		-2
0-1 насны хүүхдийн эндэгдэл	35	29	44	28	20	-8
1-5 насны хүүхдийн эндэгдэл	9	2	2	5	4	-1
<b>Б.Нас баралт</b>						
Бүгд	324	271	319	286	278	-8
Үүнээс:Эмнэлэгт	82	60	87	71	60	-11
<b>В. Халдварт өвчнөөр өвчлөгчид</b>						
Бүгд	439	540	361	553	416	-137
- Хүнснээс гаралтай бактерт хордлого		1	1	1	2	1
- Гепатит	142	332	80	25	7	-18
- Мэнэн						0
- Цусан суулга	12	5	7	4	12	8
- Сахуу						0
- Балнад						0
- Улаанууд	1				1	1
- Сальмонеллоз	1			1		-1
- Салхин цэцэг	3	9	38	10	142	132
- Тэмбүү	29	38	58	105	86	-19
- Хамуу	38	8				0
- Сүрьеэ	31	39	18	50	29	-21
- Заг хүйтэн	104	67	102	96	89	-7
- Мөөгөнцөр	7					0
- Трихоминаз	55	23	33	50	37	-13
- Гахай хавдар	1	1		210	2	-208
- Бруцеллёз						0
- БЗ мөөгөнцөр	14	14	22			0
- Ёлом				1	1	0
- Боом						0
- Хервис		3	2			0
- БЗД бусад халдвар						0
- Хурц халдварт нас баралт						0
- Нярайн үжил халдвар						0
- Хачигт боррелиоз						0
- Гар хөл амны өвчин	1				7	7
- Хачигт энцефалит						0
- Хачигт рикеттиоз						0
- Улаан сэргэнэ					1	

Эхний 2 сарын байдлаар өнгөрсөн оны мөн үеийнхээс амаржсан эхийн тоо 46 тохиолдол буюу 7.9 хувиар халдварт өвчнөөр өвчлөгчид 151 тохиолдлоор буюу 38.9 хувиар өссөн байна.

**Амаржсан эх, амьд төрөлтийн тоо**



### Эндсэн хүүхдийн тоо



■ 0-1 насны хүүхдийн эндэгдэл    ■ 1-5 насны хүүхдийн эндэгдэл