

**ХӨВСГӨЛ АЙМГИЙН
ЗАСАГ ДАРГЫН ДЭРГЭДЭХ
СТАТИСТИКИЙН ХЭЛТЭС**



**ХӨВСГӨЛ АЙМГИЙН
НИЙГЭМ ЭДИЙН ЗАСГИЙН
2014 ОНЫ 2 САРЫН ТАНИЛЦУУЛГА**

АЙМГИЙН НЭГДСЭН ТӨСӨВ / мян.төг /

өссөн /

А	2013 он 2-р сар			20
	Төл	Гүйц	Хувь	Төл
1 А. ОРЛОГО /II+Y/	13703530.7	13639727.9	99.5	6927510.6
II Урсгал орлого /III+IY/	13675941.6	13637026.5	99.7	6902579.6
III Татварын орлого /1+2+3+4/	13631697.4	13572112.5	99.6	6859313.0
1 Орлогын албан татвар /1,1+1,2/	821620.5	780579.4	95.0	816365.5
1.1 хүн ам орлогын албан татвар	821620.5	780579.4	95.0	816365.5
цалин, хөдөлмөрийн хөлс, түүнтэй адилтгах орлого	792429.4	730336.6	92.2	772001.7
хувиараа аж ахуй эрхэлсний орлого	14003.3	18904.8	135.0	24412.0
хувийн мал бүхий иргэний орлого	-	197.5	#VALUE!	0.0
орлогыг нь тухай бүр тодорхойлох боломжгүй ажил, хувиараа эрхлэгч иргэний орлогын албан татвар	2101.8	1106.0	52.6	2210.2
хадгаламжийн хүүгийн орлого				
Бусад орлого	13086.0	30034.5	229.5	17741.6
1.2. Аж ахуйн нэгж, байгууллагын орлогын албан татвар				
2 Өмчийн татвар	17446.5	19953.6	114.4	22243.0
үл хөдлөх хөрөнгийн	16787.5	19101.4	113.8	21537.8
бууны албан татвар	659.0	852.2	129.3	705.2
3 Дахин хуваарилалт	12671039.4	12671039.4	100.0	5907011.0
НӨАТын шилжүүлэг			#DIV/0!	
Улсын төсвөөс авсан санхүүгийн дэмжлэг	3710100.0	3710100.0	100.0	3791600.0
Аймаг, нийслэлээс авсан санхүүгийн дэмжлэг	-	-		2115411.0
Тусгай зориулалтын шилжүүлгээс санхүүжих	8960939.4	8960939.4	100.0	
4 Бусад татвар /төлбөр, хураамж/	121591.0	100540.1	82.7	113693.5
улсын тэмдэгтийн хураамж	37862.6	40285.6	106.4	32763.3
ашигт малтмалын нөөц ашигласны төлбөр	-	-	#VALUE!	0.0
авто тээврийн болон өөрөө явагч хэрэгслийн албан татвар	-	8069.0	#VALUE!	2385.0
газрын төлбөр	25050.8	19757.4	78.9	25074.2
ойгоос хэрэглээний мод, түлээ бэлтгэж ашигласны төлбөр	30530.5	27560.0	90.3	26848.0
ашигт малтмалаас бусад байгалийн баялаг ашиглахад олгох эрхийн зөвшөөрлийн хураамж	-	-	#VALUE!	0.0
байгалийн ургамал ашигласны төлбөр	130.0	2.4	1.8	40.0
агнуурын нөөц ашигласны төлбөр, ан амьтан агнах, барих зөвшөөрлийн хураамж	200.0	1011.7	505.9	0.0
өв залгамжлал, бэлэглэлийн албан татвар				
түгээмэл тархацтай ашигт малтмал ашигласны төлбөр	-	81.0	#VALUE!	1632.0
рашаан ус ашигласны төлбөр	228.0	1071.6	470.0	20.0
Бусад төлбөр хураамж	27589.1	2701.4	9.8	24931.0
IV Татварын бус орлого	44244.2	64914.0	146.7	43266.6
төсөвт газрын өөрийн орлого			#DIV/0!	

хүү, торгуулийн орлого	-	12634.0	#VALUE!	43266.6
бусад орлого	44244.2	52280.0	118.2	0.0
Ү Хөрөнгийн орлого	333.4	-	#VALUE!	0.0
			#DIV/0!	
1 Цалин хөлсөнд	5810137.8	5380218.2	92.6	5582846.4
2 Нийгмийн даатгалын шимтгэлд	522638.2	440818.4	84.3	502456.2
3 Эрүүл мэндийн даатгалд	116493.4	93670.2	80.4	105118.9
4 Бараа гүйлгээний бусад	2999310.6	1303198.8	43.4	3955349.6
7 Татаас ба урсгал шилжүүлэг	2794757.2	1801606.6	64.5	3948508.1
8 Бусад зардал	51206.7		0.0	1514500.9
	12294543.9	9019512.2	73.4	15608780.1

дүнгээр

14 он 2-р сар

Гүйц	Хувь
6291119.4	90.8
6251457.0	90.6
6173725.9	90.0
746909.9	91.5
746909.9	91.5
681909.7	88.3
27617.6	113.1
0.0	#DIV/0!
1128.5	51.1
36254.1	204.3
32949.5	148.1
32545.9	151.1
403.6	57.2
5268583.0	89.2
	#DIV/0!
3791600.0	100.0
1476983.0	69.8
	#DIV/0!
125283.5	110.2
39043.7	119.2
0.0	#DIV/0!
7474.4	313.4
10503.6	41.9
27615.4	102.9
0.0	#DIV/0!
170.7	426.8
740.0	#DIV/0!
40.0	2.5
33.3	166.5
39662.4	159.1
77731.1	179.7
	#DIV/0!

49934.2	115.4
27796.9	#DIV/0!
575.0	#DIV/0!
	#DIV/0!
5285456.4	94.7
475691.1	94.7
93467.8	88.9
1654120.6	41.8
2495004.1	63.2
1386676.8	91.6
<u>11390416.8</u>	<u>73.0</u>

СУМДЫН 2014 ОНЫ 02 ДУГААР САРЫН ТӨСВИЙН ОРЛОГО, ЗАРЛАГА /мян.төг/

Д/д	Сумдын нэр	Төсвийн орлого						Төсвийн зарлага						Зардалд орлогын эзлэх хувь
		2013			2014			2013			2014			
		ТӨЛ	ГҮЙЦ	ХУВЬ	ТӨЛ	ГҮЙЦ	ХУВЬ	ТӨЛ	ГҮЙЦ	ХУВЬ	ТӨЛ	ГҮЙЦ	ХУВЬ	
1	Алаг-Эрдэнэ	1906.0	6216.1	326.1	1480.0	4885.9	330.1	363966.9	271540.5	74.6	279073.4	213601.8	76.5	2.3
2	Арбулаг	404.0	1619.8	400.9	510.0	4416.3	865.9	304801.7	213756.9	70.1	431571.0	261347.1	60.6	1.7
3	Баянзүрх	1620.0	1661.7	102.6	5358.0	2165.3	40.4	323047.9	249283.9	77.2	376342.2	289566.0	76.9	0.7
4	Бүрэнтогтох	3665.4	4584.8	125.1	2557.0	2107.4	82.4	322412.7	221616.0	68.7	761669.1	245540.2	32.2	0.9
5	Галт	1210.0	1469.7	121.5	1458.0	1039.2	71.3	426996.9	290978.9	68.1	561944.3	355814.6	63.3	0.3
6	Жаргалант	3170.0	2160.4	68.2	4089.4	4479.4	109.5	440540.1	351468.9	79.8	441765.7	335156.2	75.9	1.3
7	Их-Уул	600.0	4601.0	766.8	624.0	2118.3	339.5	358939.0	282506.2	78.7	515172.1	302136.5	58.6	0.7
8	Рашаант	670.0	1443.0	215.4	563.0	961.9	170.9	364674.0	242717.2	66.6	360779.9	278744.9	77.3	0.3
9	Ренчинлхүмбэ	1129.0	3523.2	312.1	180.0	1751.8	973.2	376150.7	265875.7	70.7	562874.8	287713.6	51.1	0.6
10	Тариалан	3672.0	14772.6	402.3	3435.0	7485.0	217.9	527469.6	428642.1	81.3	546353.6	482284.0	88.3	1.6
11	Тосонцэнгэл	2223.0	3411.0	153.4	3870.5	1814.3	46.9	382862.1	245331.8	64.1	361468.0	291843.6	80.7	0.6
12	Төмөрбулаг	1198.0	1611.9	134.5	410.0	2793.0	681.2	368003.0	242388.6	65.9	341129.1	263687.4	77.3	1.1
13	Түнэл	7822.0	8940.2	114.3	5420.0	8747.3	161.4	344104.8	250066.1	72.7	388999.1	262254.8	67.4	3.3
14	Улаан-Уул	1180.0	958.9	81.3	1230.0	2214.4	180.0	287097.3	241260.1	84.0	345555.7	265197.8	76.7	0.8
15	Цагаан нуур	1847.0	529.1	28.6	780.0	4401.8	564.3	255067.9	195794.0	76.8	355542.4	283179.1	79.6	1.6
16	Цагаан-Уул	4190.0	1929.1	46.0	3220.0	1784.6	55.4	430779.8	282723.1	65.6	423458.7	349895.3	82.6	0.5
17	Цагаан-Үүр	6254.0	1404.6	22.5	832.0	1376.7	165.5	282278.5	184641.6	65.4	326927.3	229786.1	70.3	0.6
18	Цэцэрлэг	730.0	7416.7	1016.0	260.0	1755.0	675.0	469972.5	299002.5	63.6	613053.0	381929.1	62.3	0.5
19	Чандмань-Өндөр	868.0	6163.5	710.1	598.0	2839.2	474.8	283478.0	225535.7	79.6	457334.1	275908.3	60.3	1.0
20	Шинэ-Идэр	718.0	1258.6	175.3	670.0	890.9	133.0	295324.5	217859.5	73.8	371247.8	280468.9	75.5	0.3
21	Эрдэнэбулган	3674.0	5375.9	146.3	5874.0	4074.5	69.4	288294.9	202730.5	70.3	300623.3	221919.3	73.8	1.8
22	Ханх	820.6	1738.7	211.9	240.0	1991.1	829.6	314533.4	202293.3	64.3	376385.3	239761.3	63.7	0.8
23	Хатгал	5477.4	4399.2	80.3			#DIV/0!	255718.9	182532.2	71.4	277883.3	203600.7	73.3	0.0
24	Мөрөн	33123.6	59499.2	179.6	76136.0	69027.0	90.7	3200247.2	2581951.4	80.7	3438110.6	2620836.6	76.2	2.6
25	Аймгийн төсөвтэй шууд харьцдаг байгууллагууд	13497539.0	13440522.0	99.6	764498.7	791981.0	103.6	1027781.6	647015.6	63.0	3409557.1	2168243.5	63.6	36.5
26	Дахин хуваарилалт													
	ДҮН	13585711.0	13587210.9	100.0	884293.6	927101.3	104.8	12294543.9	9019512.3	73.4	16624820.9	11390416.7	68.5	8.1

ХӨВСГӨЛ АЙМГИЙН 2014 ОНЫ 2 ДУГААР САРЫН ОРОН НУТГИЙН ТӨСВИЙН ӨР, АВЛАГА / мян.төг /

өссөн дүнгээр

Сумдын нэр	АВЛАГА		ӨГЛӨГ		ҮҮНЭЭС														
	2013	2014	2013	2014	Цалин	НДШ	ЭМДХ	Гэрэл	Түлш	Тээвэр	Томиллолт	Шуудан	Цэвэр бохир ус	Хоол	Эм	Урсгал засвар	Байрны түрээс	Бусад	Нэг удаагийн тэтгэмж
1	2	3	4	5	6	7	8	9	10	11	12	13	14	15	16	17	18	19	20
Алаг-Эрдэнэ	8433.1		2874.5																
Арбулаг			11747.1	1036.9		1036.9													
Баянзүрх	524.3	2007.6	2744.6	965.3	921.5	43.8													
Бүрэнтогтох			6643.1	1252.2	1252.2														
Галт	2433.5	11084.0		20594.4	1046.1	184.7												19363.6	
Жаргалант			2284.7	15579.9		11379.9								4200.0					
Их-Уул			3536.5																
Рашаант			3675.0																
Ренчинлхүмбэ																			
Тариалан			6699.0	253.2	220.0	33.2													
Тосонцэнгэл		524.3		2071.0						850.0				450.0				771.0	
Төмөрбулаг				3579.9	2035.6	288.3		906.0		350.0									
Түнэл																			
Улаан-Уул																			
Цагаан нуур																			
Цагаан-Уул	3130.8	1611.5	15543.6																
Цагаан-Үүр	3500.0		1615.1																
Цэцэрлэг																			
Чандмань-Өндөр			3389.8																
Шинэ-Идэр		2493.5		11415.1					11415.1										
Эрдэнэбулган		2855.9	4335.0	3122.3	1764.7	657.6				700.0									
Ханх	15434.0	2325.7	1473.7	894.7		18.3		331.3		394.0								151.1	
Хатгал																			
Мөрөн	4224.9		19119.1																
Аймгийн төсөвтэй шууд харьцдаг байгууллагууд	814.7	7615.3	19391.4	68823.1		5300.9			41257.9				1883.0	573.5	564.9			20096.6	
Дүн	38495.3	30517.8	105072.2	129588.0	7240.1	18943.6	0.0	1237.3	52673.0	2294.0	0.0	0.0	1883.0	5223.5	564.9	0.0	0.0	40382.3	0.0

АЙМГИЙН ОРОН НУТГИЙН БОЛОН УЛСЫН ТӨСВИЙН ОРЛОГО

		Мөр	Төл	2 сар Гүйц	Хувь
1	ОРОН НУТГИЙН БОЛОН УЛСЫН ТӨСВИЙН НИЙТ ДҮН	1	1278344.7	1334279.0	104.4
1	ОРОН НУТГИЙН ОРЛОГО	2	995568.6	983449.0	98.8
	Мал бүхий иргэний орлого	3	0.0	0.0	#DIV/0!
	ХЭАА эрхэлсний орлого	4	24412.0	27617.6	113.1
	Патент буюу ОТБТБАҮЭАТ	5	2210.2	1128.5	51.1
	Бусад орлого	6	17741.6	36254.1	204.3
	Суутган-1	7	772001.7	681909.7	88.3
	Үл хөдлөх хөрөнгий албан татвар	8	21537.8	32545.9	151.1
	Бууны албан татвар	9	705.2	403.6	57.2
	Улсын тэмдэгтийн хураамж	10	32763.3	39043.7	119.2
	Ашигт малтмалын нөөц ашигласны	11	0.0	0.0	#DIV/0!
	Газрын төлбөр	12	25074.2	10503.6	41.9
	Ойгоос мод түлээ бэлтгэж ашигласны	13	26848.0	27615.4	102.9
	Рашаан ашигласны төлбөр	14	0.0	0.0	#DIV/0!
	Байгалийн ургамал ашигласны төлбөр	15	40.0	170.7	426.8
	Ангийн зөвшөөрлийн хураамж	16	0.0	740.0	#DIV/0!
	Түгээмэл тархацтай ашигт малтмал	17	1632.0	40.0	2.5
	Ашигт малтмалаас бусад байгалийн баялаг	18	20.0	33.3	166.5
	Бусад төлбөр хураамж	19	24931	39662.4	159.1
	Түрээсийн орлого	20	0	0	#DIV/0!
	Хүү торгуулийн орлого	21	43266.6	49934.2	115.4
	Бусад орлого	22	0.0	27796.9	#DIV/0!
	Хөрөнгө борлуулсны орлого	23	0.0	575.0	#DIV/0!
	Өмч хувьчлалын орлого	24	0.0	0.0	#DIV/0!
	Авто тээврийн хэрэгслийн албан татвар	25	2385.0	7474.4	313.4
II	УЛСЫН ТӨСВИЙН ОРЛОГО	26	282776.1	350830.0	124.1
	Онцгой	27	1459.2	0.0	0.0
	НӨАТ	28	239629.7	265396.1	110.8
	ААН-ийн орлого	29	37867.6	74187.5	195.9
	Бусад орлого	31	3819.6	11246.4	294.4

Б.ЗАРЛАГА	2014 он 2-р сар		
	Төл	Гүйц	Хувь
Цалин хөлсөнд	5582846.4	5285456.4	94.7
Нийгмийн даатгалын шимтгэлд	502456.2	475691.1	94.7
Эрүүл мэндийн даатгалд	105118.9	93467.8	88.9
Бараа гүйлгээний бусад	3955349.6	1654120.6	41.8
Ангилалдаагүй зардал			#DIV/0!
Бусад зардал	5463009	3881680.9	71.1
ЗАРЛАГЫН ДҮН	15608780.1	11390416.8	73.0

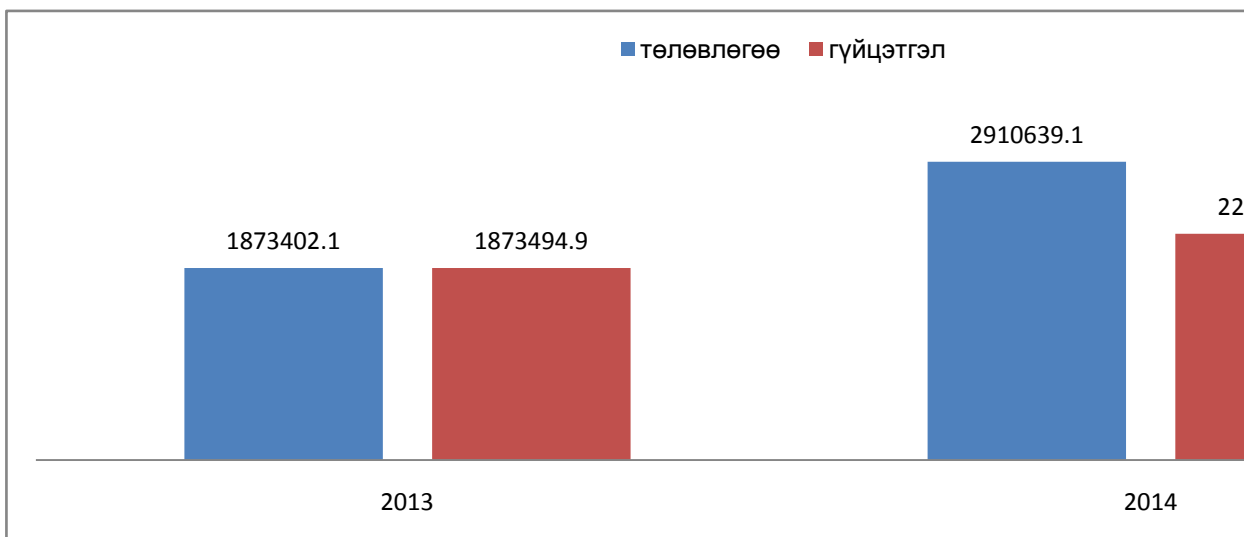
ХӨВСГӨЛ АЙМГИЙН 2014 ОНЫ 2 ДУГААР САРЫН ТАТВАРЫН ОРЛОГО / сумаар, мян.төг /

Д/д	Сумдын нэрс	Орон нутгийн орлого			Төвлөрсөн төсвийн орлого			Татварын орлогын нийт дүн		
		Төл	Гүйц	Хувь	Төл	Гүйц	Хувь	Төл	Гүйц	Хувь
1	Алаг-Эрдэнэ	14059.9	14874.4	105.8	300.0	25.5	8.5	14359.9	14899.9	103.8
2	Арбулаг	7674.7	15650.9	203.9	300.0	25.0	8.3	7974.7	15675.9	196.6
3	Баянзүрх	17092.3	15671.3	91.7	225.0	807.9	359.1	17317.3	16479.2	95.2
4	Бүрэнтогтох	18757.0	12624.2	67.3	250.0	41.5	16.6	19007.0	12665.7	66.6
5	Галт	21796.0	17766.4	81.5	350.0	1893.1	540.9	22146.0	19659.5	88.8
6	Жаргалант	20589.4	13818.4	67.1	500.0	4902.4	980.5	21089.4	18720.8	88.8
7	Их-Уул	13164.0	18809.3	142.9	2250.0	1700.0	75.6	15414.0	20509.3	133.1
8	Рашаант	13873.0	15746.3	113.5	600.0	1448.2	241.4	14473.0	17194.5	118.8
9	Рэнчинлхүмбэ	12432.0	16807.1	135.2	475.0	80.1	16.9	12907.0	16887.2	130.8
10	Тосонцэнгэл	18754.5	14250.1	76.0	1400.0	1714.5	122.5	20154.5	15964.6	79.2
11	Төмөрбулаг	13410.0	7666.3	57.2	310.0	255.4	82.4	13720.0	7921.7	57.7
12	Түнэл	12420.0	21046.2	169.5	1300.0	2096.8	161.3	13720.0	23143.0	168.7
13	Улаан-Уул	19410.0	12728.1	65.6	250.0	60.5	24.2	19660.0	12788.6	65.0
14	Ханх	10240.0	13825.4	135.0	150.0	0.0	0.0	10390.0	13825.4	133.1
15	Цагаан-Уул	18360.0	17931.9	97.7	2250.0	48.8	2.2	20610.0	17980.7	87.2
16	Цагаан-Үүр	12181.0	9257.6	76.0	300.0	5.6	1.9	12481.0	9263.2	74.2
17	Цэцэрлэг	14726.6	15810.6	107.4	5229.6	13495.5	258.1	19956.2	29306.1	146.9
18	Чандмань-Өндөр	10752.8	16402.9	152.5	250.0	771.6	308.6	11002.8	17174.5	156.1
19	Шинэ-Идэр	12856.0	14345.4	111.6	300.0	3414.8	1138.3	13156.0	17760.2	135.0
20	Тариалан	20135.0	35077.7	174.2	2750.0	18925.8	688.2	22885.0	54003.5	236.0
21	Эрдэнэбулган	18774.0	16282.8	86.7	550.0	1069.6	194.5	19324.0	17352.4	89.8
22	Цагааннуур	10770.0	15275.6	141.8	225.0	786.2	349.4	10995.0	16061.8	146.1
23	Хатгал	26704.4	30445.5	114.0	1550.0	800.0	51.6	28254.4	31245.5	110.6
24	Мөрөн	78136.0	80931.8	103.6	0.0	0.0	#DIV/0!	78136.0	80931.8	103.6
25	Санхүүгийн хэлтэс	558500.0	520402.8	93.2	260711.5	296461.1	113.7	819211.5	816863.9	99.7
	Дүн	995568.6	983449.0	98.8	282776.1	350829.9	124.1	1278344.7	1334278.9	104.4

**НИЙГМИЙН ДААТГАЛЫН ШИМТГЭЛИЙН ОРЛОГЫН 2014 ОНЫ 02 САРЫН МЭДЭЭГ
МӨН ҮЕТЭЙ ХАРЬЦУУЛСАН БАЙДАЛ**

(өссөг)

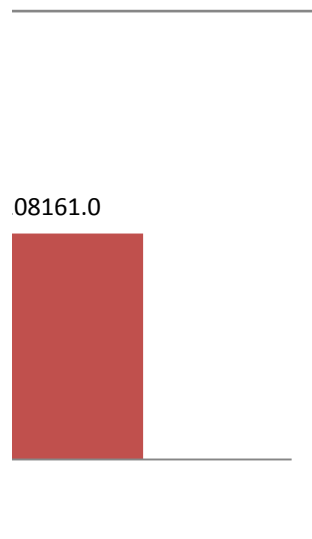
Сумын нэр	2013			2014		
	Төлөвлөгөө	Гүйцэтгэл	Хувь	Төлөвлөгөө	Гүйцэтгэл	Хувь
БҮГД	1873402.1	1873494.9	100.0	2910639.1	2208161.0	75.9
Алаг-Эрдэнэ	30233.7	33541.6	110.9	48591.7	32631.1	67.2
Арбулаг	30768.8	17177.8	55.8	51362.8	41564.7	80.9
Баянзүрх	31726.6	39106.9	123.3	54590.9	41095.5	75.3
Бүрэнтогтох	32690.2	33497.0	102.5	58566.4	38961.9	66.5
Галт	43969.2	37053.8	84.3	76152.8	49742.6	65.3
Жаргалант	45752.5	44543.5	97.4	69780.7	45382.2	65.0
Их-Уул	43611.2	41148.9	94.4	67768.8	49835.6	73.5
Рашаант	41127.3	30138.2	73.3	60475.9	49179.0	81.3
Рэнчинлхүмбэ	36084.1	41334.4	114.6	65623.8	43054.0	65.6
Тариалан	63575.2	66263.2	104.2	98865.0	74680.9	75.5
Тосонцэнгэл	34555.6	37207.6	107.7	58704.4	42322.3	72.1
Төмөрбулаг	33305.8	36247.2	108.8	55776.7	40946.7	73.4
Түнэл	30792.9	30029.1	97.5	51410.5	34207.4	66.5
Улаан-Уул	38938.9	44988.5	115.5	72263.1	49910.3	69.1
Ханх	27955.0	31845.9	113.9	48463.6	33859.2	69.9
Хатгал	37185.4	41504.1	111.6	62282.0	45621.0	73.2
Цагааннуур	26907.8	28050.0	104.2	39334.8	30262.1	76.9
Цагаан-уул	41517.2	41908.9	100.9	71725.4	52663.1	73.4
Цагаан-үүр	28378.9	14345.4	50.5	46205.1	26319.8	57.0
Цэцэрлэг	51157.7	41510.7	81.1	81988.5	42474.5	51.8
Чандмань-өндөр	30455.4	31550.1	103.6	50721.2	35546.3	70.1
Шинэ-идэр	33050.4	33387.9	101.0	54714.5	39661.6	72.5
Эрдэнэбулган	34155.3	29048.8	85.0	47679.0	38824.0	81.4
Мөрөн	1025507.0	1048065.4	102.2	1517591.5	1229415.2	81.0



2013 ОНЫ

(дүнгээр мян. төгрөгөөр)

Урьд оноос өссөн буурсан	
Төлөвлөгөө	Гүйцэтгэл
1037237.0	334666.1
18358.0	-910.5
20594.0	24386.9
22864.3	1988.6
25876.2	5464.9
32183.6	12688.8
24028.2	838.7
24157.6	8686.7
19348.6	19040.8
29539.7	1719.6
35289.8	8417.7
24148.8	5114.7
22470.9	4699.5
20617.6	4178.3
33324.2	4921.8
20508.6	2013.3
25096.6	4116.9
12427.0	2212.1
30208.2	10754.2
17826.2	11974.4
30830.8	963.8
20265.8	3996.2
21664.1	6273.7
13523.7	9775.2
492084.5	181349.8



НИЙГМИЙН ДААТГАЛЫН САНГИЙН АВЛАГЫН МЭДЭЭ
RECEIVABLE OF SOCIAL INSURANCE FUND

2014 оны 02 сарын 04-ний байдлаар

(мян.төг)

Сумын нэр	Шимтгэлийн авлага БҮГД	Үүнээс	
		Урьд оны авлагын үлдэгдэл	Энэ онд шинээр үүссэн авлага
БҮГД	293922.5	178814.6	117971.9
Алаг-Эрдэнэ	0.0		
Арбулаг		1532.2	1331.8
Баянзүрх	191.7	191.7	
Бүрэнтогтох	1656.5	6.5	1650.0
Галт	2867.0	184.7	2682.3
Жаргалант	230.1	230.1	
Их-Уул	1038.6	1038.6	
Рашаант	438.2	38.2	400.0
Рэнчинлхүмбэ	130.6	130.6	
Тариалан	55.0	55.0	
Тосонцэнгэл	600.7	460.0	140.7
Төмөрбулаг	10.8	10.8	
Түнэл	4402.8	796.8	3606.0
Улаан-Уул	1195.9	818.7	377.2
Ханх	1604.6	1297.4	307.2
Хатгал	462.7	462.7	
Цагааннуур	641.1	291.1	350.0
Цагаан-уул	339.7	339.7	
Цагаан-үүр	7000.7	2285.7	4715.0
Цэцэрлэг	8500.0		8500.0
Чандмань-өндөр	59.1	59.1	
Шинэ-идэр	408.4	8.4	400.0
Эрдэнэбулган	1462.8	1462.8	
Мөрөн	260625.5	167113.8	93511.7

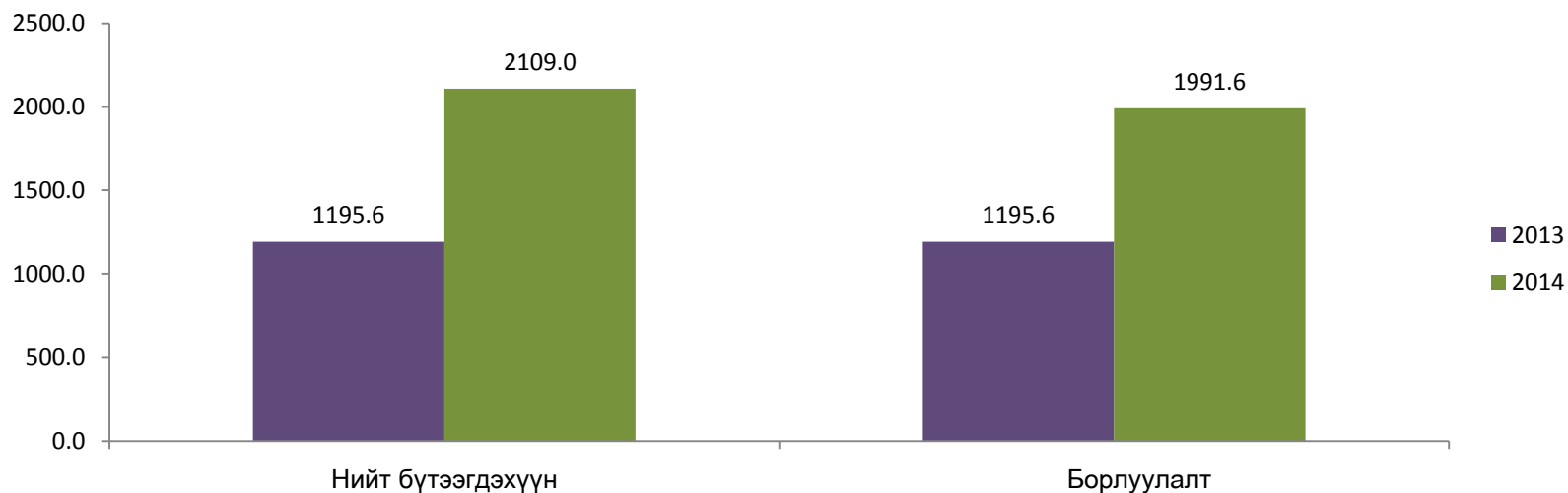
ХӨВСГӨЛ АЙМГИЙН ЗАСАГ ЗАХИРГААНЫ НЭГЖ, сумаар
ADMINISTRATIVE UNITS, soums

Сумдын нэрс	Багийн тоо	Нутаг дэвсгэрийн хэмжээ, мян.км ²	Хүн амын нягтшил, 1кв.км-т ногдох хүн
Алаг-Эрдэнэ	5	4502.9	1.50
Арбулаг	6	3529.2	0.93
Баянзүрх	5	4299.1	1.07
Бүрэнтогтох	6	3768.6	0.96
Галт	5	3596.8	0.72
Жаргалант	5	2549.2	0.50
Их-Уул	5	2023.8	0.50
Рашаант	5	1982.5	0.55
Ренчинлхүмбэ	6	8448.3	1.72
Тариалан	6	3430.7	0.58
Тосонцэнгэл	5	2042.2	0.48
Төмөрбулаг	5	2521.7	0.59
Түнэл	6	3577.3	0.97
Улаан-Уул	5	10057.5	2.41
Ханх	3	5498.7	2.06
Цагаан-Уул	6	5866.3	1.11
Цагаан-Үүр	4	8735.3	3.65
Цэцэрлэг	7	7451.6	1.60
Чандмань-Өндөр	5	4487.5	1.47
Шинэ-Идэр	4	2053.6	0.61
Хатгал	2	911.4	0.30
Мөрөн	13	102.9	0.003
Эрдэнэбулган	5	4694.4	1.71
Цагааннуур	2	5408.3	3.23
ДҮН	125	101539.8	0.81

АЖ ҮЙЛДВЭР

Аж үйлдвэрийн газрууд 2014 оны 2-р сард 2109.0 сая төгрөгийн бүтээгдэхүүн үйлдвэрлэж, 1991.6 сая төгрөгийн бүтээгдэхүүн борлуулав. 2013 оны мөн үеэс нийт бүтээгдэхүүн үйлдвэрлэлт 76.4 хувь буюу 913.4 сая төгрөгөөр, бүтээгдэхүүний борлуулалт 66.6 хувь буюу 796.0 сая төгрөгөөр тус тус өссөн байна.

	Аж үйлдвэрийн бүтээгдэхүүн \мян.төг\			Борлуулалт \ мян.төг\		
	2013	2014	хувь	2013	2014	хувь
2. Хөвсгөл хүнс ХК	33880.0	80520.5	237.7	33880.0	80520.5	237.7
3. УСНААК	68600.0	99154.1	144.5	68600.0	99154.1	144.5
4. Могойн гол	156500.0	108000.0	69.0	156500.0	108000.0	69.0
5. Мөнгөн үсэг ХК	4500.0	3163.0	70.3	4500.0	3163.0	70.3
6. Компани, хоршоо, ХЭАА-нууд	756612.0	993905.6	131.4	756612.0	876467.5	115.8
7. Хөвсгөл-дулаан ХХК	175500.0	824291.5	469.7	175500.0	824291.5	469.7
ДҮН	1195592.0	2109034.7	176.4	1195592.0	1991596.6	166.6

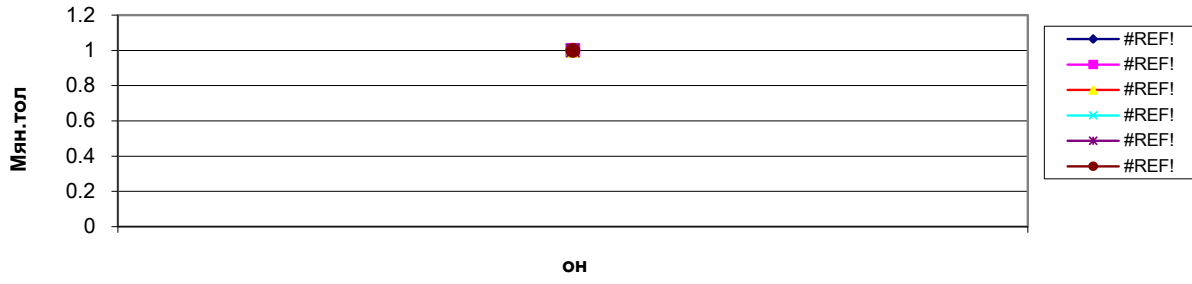


ХӨВСГӨЛ АЙМГИЙН БАНКУУДЫН 2014 ОНЫ 2-Р САРЫН МЭДЭЭ
BANK DATA OF KHUVSGUL AIMAG

2013.03.04

Үзүүлэлт	ХААн банк		Монгол банк		ХАС банк		Төрийн банк		Капитал банк		Голомт банк		Дүн	
	2013 он	2014 он	2013 он	2014 он	2013 он	2014 он	2013 он	2014 он	2013 он	2014 он	2013 он	2014 он	2013 он	2014 он
Орлого														
Монгол банкнаас авсан	245000.0	750000.0			125000.0	95000.0	140000.0	7220000.0	100000.0	185000.0	607000.0	301000.0	8632000.0	8551000.0
Кассаар орсон	56560828.0	63852929.0	9686.0	0.0	9786046.0	8128751.0	1332983.2	8208943.1	693188.9	416630.8	5834601.8	5954331.1	87688819.7	86561585.0
Зарлага														
Монгол банкинд өгсөн	8404210.0	5523970.0			2675810.0	1781580.0	195000.0	2900000.0	0.0	0.0	1743500.0	1409650.0	13020370.0	11615200.0
Цэвэр зарлага	49488966.0	58558361.0	7902.4	0.0	10471937.0	8462523.0	1399449.6	8201365.0	681712.4	394831.0	5835697.2	4951309.3	72297530.1	80568389.3
Зээлийн өрийн үлдэгдэл	53400809.5	76616289.7			11035624.5	15037206.8	2184159.4	27979287.7	1333613.1	1393434.6	3326951.8	6391326.8	87230163.4	127417545.6
Хугацаа хэтэрсэн	1201838.6	1666174.3			8451.7	128966.7	12775.2	134731.9	11494.6	23128.1	174843.9	142789.5	15036695.9	2095790.5
Чанаргүй зээл	194218.2	261643.8			12314.1	6177.5	0.0	38056.5	15205.5	10769.5	167443.8	67022.6	407216.9	383669.9
Хадгаламжийн үлдэгдэл	29616554.5	32227729.7			6270835.5	6662162.8	741678.4	11067851.7	568999.0	526374.1	2713843.7	33178718.5	48239134.1	53802836.8
Харилцахын үлдэгдэл	6653022.7	7983150.0			170730.3	229255.6	300885.4	2880234.1	45411.8	481403.8	266733.3	568319.5	9408567.2	12142363.0

Том малын хорогдол



Хорогдсон том мал, оны эхний малд эзлэх хувь 2014 оны 2 сарын байдлаар аймаг, сумын дүнгээр

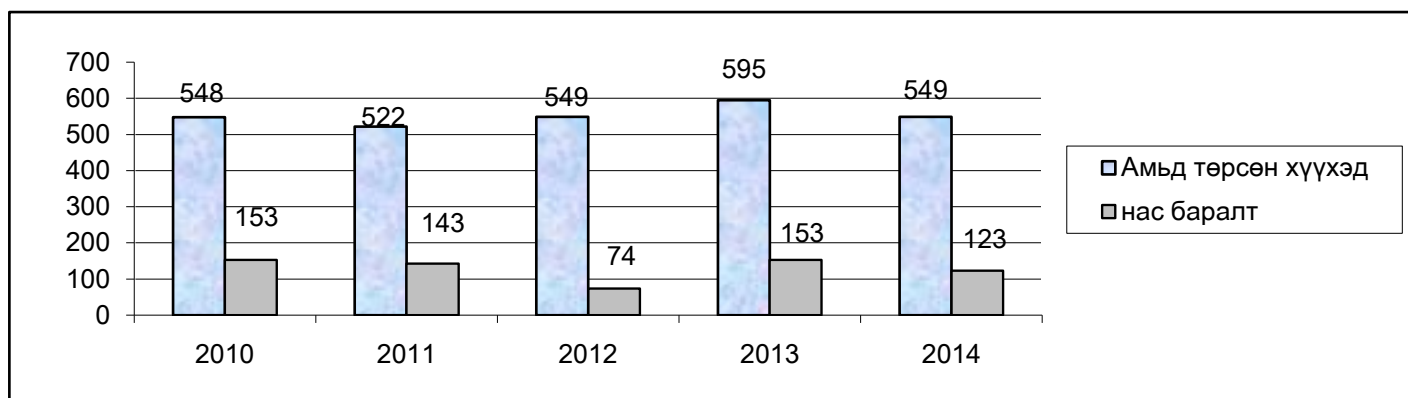
Хүснэгт 1 - 1

Сумын нэр	Хорогдсон том мал						Оны эхний малд эзлэх хувь					
	Бүгд	Үүнээс					Бүгд	Үүнээс				
		Тэмээ	Адуу	Үхэр	Хонь	Ямаа		Тэмээ	Адуу	Үхэр	Хонь	Ямаа
В	1	2	3	4	5	6	7	8	9	10	11	12
02 Арбулаг	20	0	0	0	6	14	0.0	0.0	0.0	0.0	0.0	0.0
03 Баянзүрх	103	0	17	24	26	36	0.1	0.0	0.3	0.2	0.0	0.1
04 Бүрэнтогтох	158	0	6	11	60	81	0.1	0.0	0.1	0.1	0.0	0.1
05 Галт	48	0	5	3	14	26	0.0	0.0	0.0	0.0	0.0	0.0
06 Жаргалант	240	0	3	12	161	64	0.1	0.0	0.0	0.1	0.2	0.1
07 Их-Уул	253	0	19	12	93	129	0.1	0.0	0.2	0.1	0.1	0.1
08 Рашаант	144	0	12	20	59	53	0.1	0.0	0.2	0.1	0.1	0.1
09 Ренчинлхүмбэ	120	0	5	35	40	40	0.1	0.0	0.1	0.1	0.1	0.1
11 Тосонцэнгэл	215	0	20	16	65	114	0.1	0.0	0.3	0.1	0.1	0.1
12 Төмөрбулаг	79	0	0	8	25	46	0.0	0.0	0.0	0.1	0.0	0.0
14 Улаан-Уул	315	0	87	93	52	83	0.3	0.0	1.2	0.5	0.1	0.2
15 Ханх	191	0	30	45	63	53	0.6	0.0	0.9	0.4	0.9	0.7
16 Цагаан-Уул	16	0	4	2	4	6	0.0	0.0	0.0	0.0	0.0	0.0
17 Цагаан-Үүр	20	0	7	8	0	5	0.1	0.0	0.2	0.1	0.0	0.1
21 Хатгал	8		1	3	2	2	0.03	0.00	0.04	0.04	0.03	0.02
22 Мөрөн	60	0	2	10	25	23	0.0	0.0	0.0	0.1	0.0	0.0
23 Эрдэнэбулган	45	0	8	8	14	15	0.1	0.0	0.2	0.1	0.1	0.1
24 Цагааннуур	16	0	6	4	3	3	0.1	0.0	0.5	0.1	0.1	0.1
Дүн:	2051	0	232	314	712	793	0.06	0.0	0.14	0.10	0.04	0.06

ЭРҮҮЛ МЭНД

Төрөлт, нас баралт, халдварт өвчин

Үзүүлэлт	Эхний 2 сарын байдлаар					2013 оноос
	2010	2011	2012	2013	2014	(+, -)
А.Төрөлт						
Амаржсан эхийн тоо	546	524	549	595	548	-47
Амьд төрсөн хүүхэд	548	522	549	595	549	-46
Төрөлтөөс эндсэн эх	0	0	0	1		-1
0-1 насны хүүхдийн эндэгдэл	12	16	20	13	11	-2
1-5 насны хүүхдийн эндэгдэл	1	1	0	2	2	0
Б.Нас баралт						
Бүгд	153	143	74	153	123	-30
Үүнээс:Эмнэлэгт	38	29	17	40	31	-9
В. Халдварт өвчнөөр өвчлөгчид						
Бүгд	296	375	237	388	273	-115
- Хүнснээс гаралтай бактерт хордлого		1	1		1	1
- Гепатит	105	255	57	16	7	-9
- Мэнэн						0
- Цусан суулга	9	3	3	3	9	6
- Сахуу						0
- Балнад						0
- Улаанууд					1	1
- Сальмонеллоз				1		-1
- Салхин цэцэг	2	5	35	9	99	90
- Тэмбүү	27	29	35	75	47	-28
- Хамуу	4	5				0
- Сүрьеэ	16	23	14	31	11	-20
- Заг хүйтэн	102	31	58	74	62	-12
- Мөөгөнцөр	4					0
- Трихоминаз	15	13	21	37	26	-11
- Гахай хавдар	1	1		142	2	-140
- Бруцеллөз						0
- БЗ мөөгөнцөр	10	8	12			0
- Ёлом					1	1
- Боом						0
- Хервис		1	1			0
- БЗД бусад халдвар						0
- Хурц халдварт нас баралт						0
- Нярайн үжил халдвар						0
- Хачигт боррелиоз						0
- Гар хөл амны өвчин	1				6	6
- Хачигт энцефалит						0
- Хачигт рикеттиоз						0
- Улаан- сэргэнэ					1	1

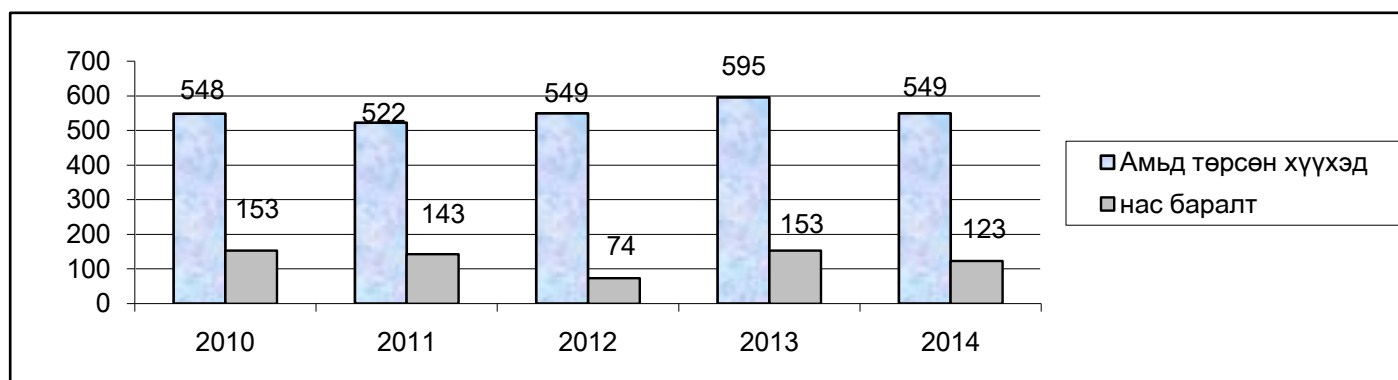


ЭРҮҮЛ МЭНД

Төрөлт, нас баралт, халдварт өвчин

Үзүүлэлт	Эхний 2 сарын байдлаар					2012 оноос (+, -)
	2009	2010	2011	2012	2013	
А.Төрөлт						
Амаржсан эхийн тоо	503	546	524	549	595	46
Амьд төрсөн хүүхэд	503	548	522	549	595	46
Төрөлтөөс эндсэн эх	0	0	0	0	1	1
0-1 насны хүүхдийн эндэгдэл	12	12	16	20	13	-7
1-5 насны хүүхдийн эндэгдэл	2	1	1	0	2	2
Б.Нас баралт						
Бүгд	127	153	143	74	153	79
Үүнээс:Эмнэлэгт	37	38	29	17	40	23
В. Халдварт өвчнөөр өвчлөгчид						
Бүгд	331	296	375	237	388	151
- Хүнснээс гаралтай бактерт хордлого			1	1		-1
- Гепатит	88	105	255	57	16	-41
- Мэнэн						0
- Цусан суулга	6	9	3	3	3	0
- Сахуу						0
- Балнад						0
- Улаанууд						0
- Сальмонеллоз					1	1
- Салхин цэцэг	26	2	5	35	9	-26
- Тэмбүү	13	27	29	35	75	40
- Хамуу	45	4	5			0
- Сүрьеэ	17	16	23	14	31	17
- Заг хүйтэн	67	102	31	58	74	16
- Мөөгөнцөр	8	4				0
- Трихоминаз	49	15	13	21	37	16
- Гахай хавдар		1	1		142	142
- Бруцеллөз	1					0
- БЗ мөөгөнцөр	11	10	8	12		-12
- Ёлом						0
- Боом						0
- Хервис			1	1		-1
- БЗД бусад халдвар						0
- Хурц халдварт нас баралт						0
- Нярайн үжил халдвар						0
- Хачигт боррелиоз						0
- Гар хөл амны өвчин		1				0
- Хачигт энцефалит						0
- Хачигт рикеттиоз						0

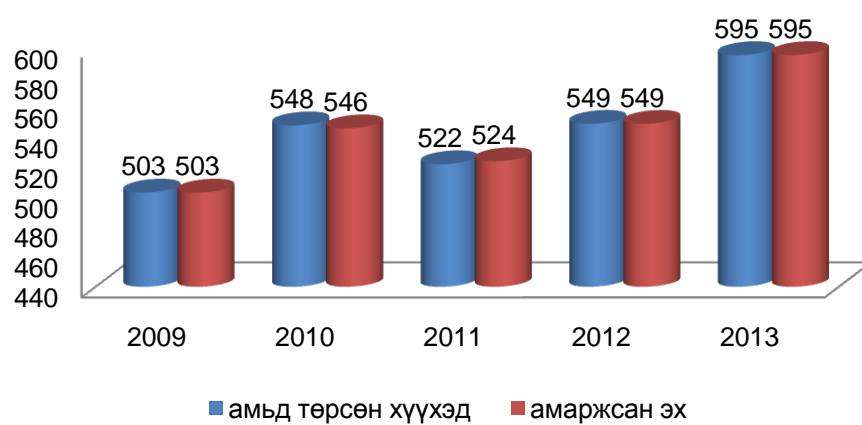
Эхний 2 сарын байдлаар өнгөрсөн оны мөн үеийнхээс амаржсан эхийн тоо 46 тохиолдол буюу 7.9 хувиар халдварт өвчнөөр өвчлөгчид 151 тохиолдлоор буюу 38.9 хувиар өссөн байна.



Эндсэн хүүхдийн тоо



Амаржсан эх, амьд төрөлтийн тоо



ГЭМТ ХЭРЭГ, ЗӨРЧИЛ

Үзүүлэлт	Эхний 2 сарын байдлаар					2013 оноос (+,-)
	2010	2011	2012	2013	2014	
Бүртгэгдсэн гэмт хэрэг	83	94	99	95	125	-30
Гэмт хэрэгт холбогдсон хүн	61	87	88	57	101	-44
- хүн амины	1	2	4	1	1	0
-танхайн	3	5	3	0	3	-3
-иргэдийн эрүүл мэндийн эсрэг	22	20	27	28	36	-8
- хүчингийн	2	2	2	2	1	1
-дээрмийн	3	2			1	-1
-авто ослын	4	3	7	1		1
- галын	1					0
-иргэдийн өмчийн хулгай	16	25	35	30	50	-20
Үүнээс: -малын	5	9	15	8	25	-17
эд хөрөнгийн	11	16	20	22	24	-2
-улс, ААН-ийн өмчийн хулгай						0
-бусад гэмт хэрэг	33	37	30	17	4	13
Согтуугаар үйлдсэн хэрэг	19	26	39	27	50	-23
Бүлэглэн үйлдсэн хэрэг	5	14	4	12	14	-2
Насанд хүрээгүй хүмүүсийн үйлдсэн хэрэг	6	4	6	3	6	-3
Ажил, сургуульгүй хүмүүсийн үйлдсэн хэрэг	57	61	35	32	51	-19
Гэмт хэргийн /нас барсан/ уршгаар /гэмтсэн/	20	14	7	12	15	-3
Баривчлагдсан	26	62	31	33	60	-27
Эрүүлжүүлсэн	430	520	487	449	567	-118

