

**ХӨВСГӨЛ АЙМГИЙН  
ЗАСАГ ДАРГЫН ДЭРГЭДЭХ  
СТАТИСТИКИЙН ХЭЛТЭС**



**ХӨВСГӨЛ АЙМГИЙН  
НИЙГЭМ ЭДИЙН ЗАСГИЙН  
2014 ОНЫ 1 САРЫН ТАНИЛЦУУЛГА**

АЙМГИЙН НЭГДСЭН ТӨСӨВ / мян.төг /

			өссөн дүнгээр					
			2013 он 1-р сар			2014 он 1-р сар		
А			Төл	Гүйц	Хувь	Төл	Гүйц	Хувь
1	А. ОРЛОГО /II+Y/		2331820.9	2278766.3	97.7	3441336.3	3097512.6	90.0
II	Урсгал орлого /III+IV/		2330692.3	2277700.6	97.7	3430225.8	3075224.6	89.7
III	Татварын орлого /1+2+3+4/		2309210.2	2238779.3	97.0	3410912.5	3041868.5	89.2
1	Орлогын албан татвар /1,1+1,2/		410094.2	337162.0	82.2	393191.1	316623.3	80.5
	1.1 хүн ам орлогын албан татвар		410094.2	337162.0	82.2	393191.1	316623.3	80.5
	цалин, хөдөлмөрийн хөлс, түүнтэй адилтгах орлого		395964.7	312785.6	79.0	372296.7	281169.7	75.5
	хувиараа аж ахуй эрхэлсний орлого		6856.6	7355.1	107.3	12051.0	11354.5	94.2
	хувийн мал бүхий иргэний орлого		-	162.6	#VALUE!	0.0	0.0	#DIV/0!
	орлогыг нь тухай бүр тодорхойлох боломжгүй ажил, хувиараа эрхлэгч иргэний орлогын албан татвар		929.9	374.0	40.2	1022.6	548.0	53.6
	хадгаламжийн хүүгийн орлого							
	Бусад орлого		6343.0	16484.7	259.9	7820.8	23551.1	301.1
	1.2. Аж ахуйн нэгж, байгууллагын орлогын албан татвар							
2	Өмчийн татвар		8340.2	6163.1	73.9	8648.0	20464.1	236.6
	үл хөдлөх хөрөнгийн		7999.7	5532.9	69.2	8271.4	20255.5	244.9
	бууны албан татвар		340.5	630.2	185.1	376.6	208.6	55.4
3	Дахин хуваарилалт		1843800.0	1843800.0	100.0	2953505.5	2634291.5	89.2
	НӨАТын шилжүүлэг				#DIV/0!			#DIV/0!
	Аймаг нийслэлээс авсан санхүүгийн дэмжлэг					1057705.5	738491.5	69.8
	Улсын төсвөөс авсан санхүүгийн дэмжлэг		1843800.0	1843800.0	100.0	1895800.0	1895800.0	100.0
4	Бусад татвар /төлбөр, хураамж/		46975.8	51654.2	110.0	55567.9	70489.6	126.9
	улсын тэмдэгтийн хураамж		18761.3	20525.9	109.4	16239.4	19314.4	118.9
	ашигт малтмалын нөөц ашигласны төлбөр		0.0	0.0	#DIV/0!	0.0	0.0	#DIV/0!
	авто тээврийн болон өөрөө явагч хэрэгслийн албан татвар		-	3966.3	#VALUE!	216.0	3973.4	1839.5
	газрын төлбөр		12417.9	4622.6	37.2	12076.0	5505.0	45.6
	ойгоос хэрэглээний мод, түлээ бэлтгэж ашигласны төлбөр		14504.0	20896.5	144.1	15080.0	19228.4	127.5
	ашигт малтмалаас бусад байгалийн баялаг ашиглахад олгох эрхийн зөвшөөрлийн хураамж		0.0	0.0	#DIV/0!	0.0	0.0	#DIV/0!
	байгалийн ургамал ашигласны төлбөр		50.0	-	#VALUE!	20.0	168.0	840.0
	агнуурын нөөц ашигласны төлбөр, ан амьтан агнах, барих зөвшөөрлийн хураамж		-	435.0	#VALUE!	0.0	0.0	#DIV/0!
	өв залгамжлал, бэлэглэлийн албан татвар							
	түгээмэл тархацтай ашигт малтмал ашигласны төлбөр		-	81.0	#VALUE!	816.0	0.0	0.0
	рашаан ус ашигласны төлбөр		114.0	61.2	53.7	10.0	12.4	124.0
	Бусад төлбөр хураамж		1128.6	1065.7	94.4	11110.5	22288.0	
IV	Татварын бус орлого		21482.1	38921.3	181.2	19313.3	33356.1	172.7
	төсөвт газрын өөрийн орлого		0.0	0.0	#DIV/0!	0.0	0.0	#DIV/0!
	хүү, торгуулийн орлого		-	11249.0	#VALUE!	19313.3	24672.6	127.7
	бусад орлого		21482.1	27672.3	128.8	0.0	8683.5	#DIV/0!
Y	Хөрөнгийн орлого		166.7	-	#VALUE!	0.0	0.0	#DIV/0!
	Б.ЗАРЛАГА							#DIV/0!
1	Цалин хөлсөнд		2740446.6	2527712.7	92.2	2777076.7	2551139	91.9
2	Нийгмийн даатгалын шимтгэлд		246409.9	191076.7	77.5	251216.2	135842.4	54.1
3	Эрүүл мэндийн даатгалд		55049.0	42688.4	77.5	55541.5	51022.8	91.9
4	Бараа гүйлгээний бусад		1430425.0	474581.6	33.2	1968827.6	894285.1	45.4
7	Татаас ба урсгал шилжүүлэг		1359633.7	856805.0	63.0	1414370.0	914520.6	64.7
8	Бусад зардал		51206.7		0.0	1767180.3	1210047.9	68.5
			5883170.9	4092864.4	69.6	8234212.3	5756857.8	69.9

Тайлбар: Улсын төсвийн байгууллагын өөрийн орлого

СУМДЫН 2014 ОНЫ 01 ДҮГЭЭР САРЫН ТӨСВИЙН ОРЛОГО, ЗАРЛАГА /мян.төг/

/өссөн дүнгээр/

Д/д	Сумдын нэр	Төсвийн орлого						Татварын дүн		Төсвийн зарлага						Зардалд орлогын эзлэх хувь
		2013			2014			ТӨЛ	ГҮЙЦ	2013			2014			
		ТӨЛ	ГҮЙЦ	ХУВЬ	ТӨЛ	ГҮЙЦ	ХУВЬ			ТӨЛ	ГҮЙЦ	ХУВЬ	ТӨЛ	ГҮЙЦ	ХУВЬ	
1	Алаг-Эрдэнэ	953.0	5687.1	596.8	740.0	4598.7	621.4	2311.8	5443.2	204137.7	162352.8	79.5	135024.2	91659.7	67.9	5.0
2	Арбулаг	202.0	615.4	304.7	164.0	4337.9	2645.1	3203.0	2023.8	143435.9	100333.3	69.9	136150.6	96800.6	71.1	4.5
3	Баянзүрх	400.0	760.5	190.1	2716.5	1475.8	54.3	2428.3	2476.8	144572.2	115576.6	79.9	154864.6	121857.4	78.7	1.2
4	Бүрэнтогтох	1427.4	2525.4	176.9	1278.5	2845.8	222.6	3193.5	1711.1	154328.2	104341.3	67.6	146325.7	102670.4	70.2	2.8
5	Галт	615.0	275.5	44.8	689.0	157.6	22.9	3649.5	2424.6	203632.5	113074.2	55.5	195660.9	137762.6	70.4	0.1
6	Жаргалант	1570.0	510.9	32.5	1874.7	1195.1	63.7	5533.0	5499.3	210670.1	147497.4	70.0	184014.3	156590.5	85.1	0.8
7	Их-Уул	380.0	2202.5	579.6	352.0	1152.9	327.5	2670.0	2103.1	165780.0	99440.8	60.0	164931.9	134883.4	81.8	0.9
8	Рашаант	160.0	883.0	551.9	280.0	439.2	156.9	3333.0	3763.6	185050.5	116340.8	62.9	164132.4	122877.8	74.9	0.4
9	Ренчинлхүмбэ	384.5	2337.4	607.9	20.0	336.4	1682.0	1475.0	2770.4	166949.7	118489.0	71.0	188831.3	120133.1	63.6	0.3
10	Тариалан	1338.0	2257.7	168.7	1598.0	4967.9	310.9	4596.9	9078.3	245919.7	204036.1	83.0	253906.1	221026.5	87.1	2.2
11	Тосонцэнгэл	1037.5	2455.2	236.6	1866.5	1088.5	58.3	2992.5	3200.5	187663.3	115487.3	61.5	164988.9	96783.1	58.7	1.1
12	Төмөрбулаг	602.0	927.9	154.1	180.0	2026.1	1125.6	2346.9	2008.4	195491.4	100207.7	51.3	149236.6	117628.4	78.8	1.7
13	Түнэл	3911.0	6129.0	156.7	2785.0	7878.2	282.9	2168.6	1663.3	173774.1	112956.0	65.0	174875.7	125915.1	72.0	6.3
14	Улаан-Уул	470.0	390.5	83.1	570.0	1094.3	192.0	2342.0	5608.2	130394.9	106297.5	81.5	139882.0	99267.0	71.0	1.1
15	Цагаан нуур	923.5	343.0	37.1	415.0	1232.5	297.0	1807.0	2816.5	112709.1	86830.4	77.0	119572.6	90861.3	76.0	1.4
16	Цагаан-Уул	2265.0	1605.8	70.9	1705.0	345.8	20.3	3583.0	3333.1	208413.8	144426.0	69.3	187385.8	152641.5	81.5	0.2
17	Цагаан-Үүр	3127.0	1277.0	40.8	316.0	229.2	72.5	2896.0	1820.3	120094.2	96442.0	80.3	124225.7	95644.1	77.0	0.2
18	Цэцэрлэг	360.0	6978.4	1938.4	130.0	454.7	349.8	2734.0	5446.6	230923.0	106011.1	45.9	201184.1	110329.9	54.8	0.4
19	Чандмань-Өндөр	500.0	3859.2	771.8	500.0	752.1	150.4	2923.9	2381.4	126917.6	107059.4	84.4	172069.2	105544.7	61.3	0.7
20	Шинэ-Идэр	361.0	753.6	208.8	350.0	632.3	180.7	2851.8	2505.9	135597.9	102223.9	75.4	155169.6	131308.4	84.6	0.5
21	Эрдэнэбулган	1412.0	3965.1	280.8	4512.0	1571.4	34.8	3016.0	2776.7	125007.7	96926.1	77.5	140760.0	101411.9	72.0	1.5
22	Ханх	95.3	594.5	623.8		435.4	#DIV/0!	2724.6	2774.4	129978.0	97594.2	75.1	165428.9	118570.2	71.7	0.4
23	Хатгал	2738.7	3274.8	119.6	2600.0	7698.8	296.1	6123.3	5556.2	118900.1	95153.7	80.0	138152.6	90415.0	65.4	8.5
24	Мөрөн	16561.8	32916.7	198.8	38218.0	33201.8	86.9	114927.7	114134.7	1577610.8	1161578.5	73.6	1670470.9	1251797.9	74.9	2.7
25	Аймгийн төсөвтэй шууд харьцдаг байгууллагууд	2312034.2	2181938.3	94.4	410860.1	344257.6	83.8	0.0	314.6	485218.4	282185.3	58.2	2806967.7	1762476.9	62.8	19.5
26	Дахин хуваарилалт															
	<b>ДҮН</b>	<b>2353828.9</b>	<b>2265464.4</b>	<b>96.2</b>	<b>474720.3</b>	<b>424406.0</b>	<b>89.4</b>	<b>185831.3</b>	<b>193635.0</b>	<b>5883170.8</b>	<b>4092861.4</b>	<b>69.6</b>	<b>8234212.3</b>	<b>5756857.4</b>	<b>69.9</b>	<b>7.4</b>

ХӨВСГӨЛ АЙМГИЙН 2014 ОНЫ 1 ДҮГЭЭР САРЫН ОРОН НУТГИЙН ТӨСВИЙН ӨР, АВЛАГА / мян.төг /

өссөн дүнгээр

Сумдын нэр	АВЛАГА 1 сар		ӨГЛӨГ 1 сар		ҮҮНЭЭС															
	2013	2014	2013	2014	Цалин	НДШ	ЭМДХ	Гэрэл	Түлш	Тээвэр	Томиллолт	Шуудан	Цэвэр бохир ус	Хоол	Эм	Урсгал засвар	Байрны түрээс	Бусад	Нэг удаагийн тэтгэмж	
	1	2	3	4	5	6	7	8	9	10	11	12	13	14	15	16	17	18	19	20
Алаг-Эрдэнэ	<b>8433.1</b>		<b>1330.0</b>																	
Арбулаг			<b>938.5</b>	<b>1156.0</b>		1156.0														
Баянзүрх	<b>524.3</b>	<b>2007.6</b>		<b>965.3</b>	921.5	43.8														
Бүрэнтогтох			<b>6698.8</b>	<b>1252.2</b>	1252.2															
Галт	<b>2433.5</b>	<b>7377.9</b>	<b>122.5</b>	<b>184.7</b>		184.7														
Жаргалант				<b>15579.9</b>		11379.9								4200.0						
Их-Уул																				
Рашаант			<b>2775.0</b>																	
Ренчинлхүмбэ																				
Тариалан			<b>2578.4</b>	<b>253.2</b>	220.0	33.2														
Тосонцэнгэл		<b>524.3</b>		<b>2071.0</b>						850.0					450.0				771.0	
Төмөрбулаг			<b>453.4</b>	<b>1642.7</b>	737.6	96.1		459.0		350.0										
Түнэл																				
Улаан-Уул																				
Цагаан нуур																				
Цагаан-Уул																				
Цагаан-Үүр	<b>3500.0</b>		<b>571.4</b>																	
Цэцэрлэг																				
Чандмань-Өндөр																				
Шинэ-Идэр		<b>2493.5</b>		<b>11415.1</b>					11415.1											
Эрдэнэбулган		<b>2855.9</b>		<b>1454.3</b>	796.7	657.6														
Ханх	<b>13274.0</b>	<b>488.0</b>	<b>140.0</b>	<b>632.4</b>				331.3		150.0									151.1	
Хатгал																				
Мөрөн	<b>420.9</b>		<b>9040.6</b>																	
Аймгийн төсөвтэй шууд харьцдаг байгууллагууд	<b>691.9</b>	<b>4379.7</b>	<b>20240.0</b>	<b>51498.5</b>		3011.4			26206.6				545.5	1046.4	359.7				20328.9	
<b>Дүн</b>	<b>29277.7</b>	<b>20126.9</b>	<b>44888.6</b>	<b>88105.3</b>	<b>3928.0</b>	<b>16562.7</b>	<b>0.0</b>	<b>790.3</b>	<b>37621.7</b>	<b>1350.0</b>	<b>0.0</b>	<b>0.0</b>	<b>545.5</b>	<b>5246.4</b>	<b>809.7</b>	<b>0.0</b>	<b>0.0</b>	<b>21251.0</b>	<b>0.0</b>	

**АЙМГИЙН ОРОН НУТГИЙН БОЛОН УЛСЫН ТӨСВИЙН ОРЛОГО**

		Мөр	Төл	1 сар Гүйц	Хувь
	<b>Б</b>				
1	<b>ОРОН НУТГИЙН БОЛОН УЛСЫН ТӨСВИЙН НИЙТ ДҮН</b>	1	<b>617271.3</b>	<b>625072.9</b>	<b>101.3</b>
1	<b>ОРОН НУТГИЙН ОРЛОГО</b>	2	<b>476720.3</b>	<b>440945.1</b>	<b>92.5</b>
	Мал бүхий иргэний орлого	3	0.0	0.0	#DIV/0!
	ХЭАА эрхэлсний орлого	4	12051.0	11354.5	94.2
	Патент буюу ОТБТБАҮЭАТ	5	1022.6	548.0	53.6
	Бусад орлого	6	7820.8	23551.1	301.1
	Суутган-1	7	372296.7	281169.7	75.5
	Үл хөдлөх хөрөнгий албан татвар	8	8271.4	20255.5	244.9
	Бууны албан татвар	9	376.6	208.6	55.4
	Улсын тэмдэгтийн хураамж	10	16239.4	19314.4	118.9
	Ашигт малтмалын нөөц ашигласны	11	0.0	0.0	#DIV/0!
	Газрын төлбөр	12	12076.0	5505.0	45.6
	Ойгоос мод түлээ бэлтгэж ашигласны	13	15080.0	19228.4	127.5
	Рашаан ашигласны төлбөр	14	0.0	0.0	#DIV/0!
	Байгалийн ургамал ашигласны төлбөр	15	20.0	168.0	840.0
	Ангийн зөвшөөрлийн хураамж	16	0.0	0.0	#DIV/0!
	Түгээмэл тархацтай ашигт малтмал	17	816.0	0.0	0.0
	Ашигт малтмалаас бусад байгалийн баялаг	18	10.0	12.4	124.0
	Бусад төлбөр хураамж	19	11110.5	22288	200.6
	Түрээсийн орлого	20	0	12	#DIV/0!
	Хүү торгуулийн орлого	21	19313.3	24672.6	127.7
	Бусад орлого	22	0.0	8683.5	#DIV/0!
	Хөрөнгө борлуулсны орлого	23	0.0	0.0	#DIV/0!
	Өмч хувьчлалын орлого	24	0.0	0.0	#DIV/0!
	Авто тээврийн хэрэгслийн албан татвар	25	216.0	3973.4	1839.5
<b>II</b>	<b>УЛСЫН ТӨСВИЙН ОРЛОГО</b>	26	<b>140551.0</b>	<b>184127.8</b>	<b>131.0</b>
	Онцгой	27	1459.2	0.0	0.0
	НӨАТ	28	123504.1	153600.3	124.4
	ААН-ийн орлого	29	12688.1	19593.4	154.4
	Бусад орлого	30	2899.6	10934.1	377.1

<b>Б.ЗАРЛАГА</b>		<b>2014 он 1-р сар</b>		
		Төл	Гүйц	Хувь
	Цалин хөлсөнд	2777076.7	2551139	91.9
	Нийгмийн даатгалын шимтгэлд	251216.2	135842.4	54.1
	Эрүүл мэндийн даатгалд	55541.5	51022.8	91.9
	Бараа гүйлгээний бусад	1968827.6	894285.1	45.4
	Ангилалдаагүй зардал			#DIV/0!
	Бусад зардал	3181550.3	2124568.5	66.8
	<b>ЗАРЛАГЫН ДҮН</b>	<b>8234212.3</b>	<b>5756857.8</b>	<b>69.9</b>

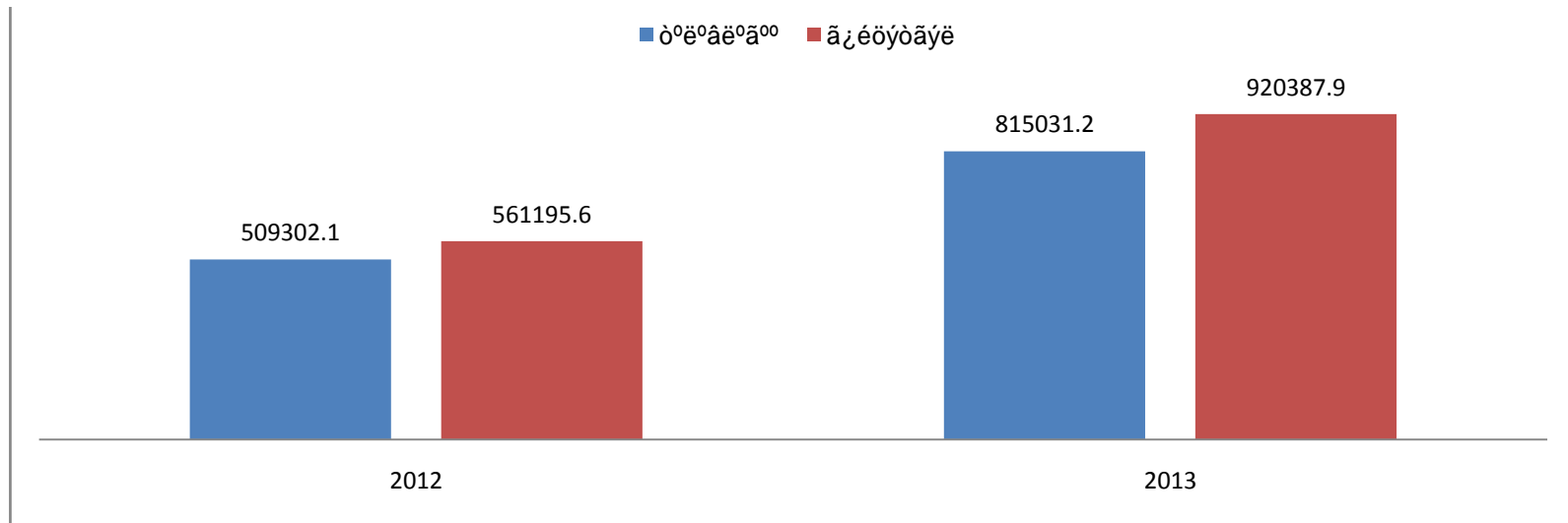
**ХӨВСГӨЛ АЙМГИЙН 2014 ОНЫ 1 ДҮГЭЭР САРЫН ТАТВАРЫН ОРЛОГО / сумаар, мян.төг /**

Д/д	Сумдын нэрс	Орон нутгийн орлого			Төвлөрсөн төсвийн орлого			Татварын орлогын нийт дүн		
		Төл	Гүйц	Хувь	Төл	Гүйц	Хувь	Төл	Гүйц	Хувь
1	Алаг-Эрдэнэ	7029.7	5972.2	85.0	125.0	13.5	10.8	7154.7	5985.7	83.7
2	Арбулаг	3664.0	6764.6	184.6	125.0	25.0	20.0	3789.0	6789.6	179.2
3	Баянзүрх	8175.5	6898.9	84.4	100.0	530.0	530.0	8275.5	7428.9	89.8
4	Бүрэнтогтох	9178.5	6295.7	68.6	100.0	-	#VALUE!	9278.5	#VALUE!	#VALUE!
5	Галт	10358.0	4752.1	45.9	125.0	499.5	399.6	10483.0	5251.6	50.1
6	Жаргалант	9874.7	6328.7	64.1	150.0	4181.4	2787.6	10024.7	10510.1	104.8
7	Их-Уул	6352.0	6943.2	109.3	550.0	1700.0	309.1	6902.0	8643.2	125.2
8	Рашаант	5440.0	7107.0	130.6	200.0	583.0	291.5	5640.0	7690.0	136.3
9	Рэнчинлхүмбэ	6085.5	2125.5	34.9	150.0	-	#VALUE!	6235.5	#VALUE!	#VALUE!
10	Тосонцэнгэл	9233.5	3237.3	35.1	550.0	874.5	159.0	9783.5	4111.8	42.0
11	Төмөрбулаг	6680.0	6568.3	98.3	110.0	36.6	33.3	6790.0	6604.9	97.3
12	Түнэл	6285.0	12020.5	191.3	700.0	135.0	19.3	6985.0	12155.5	174.0
13	Улаан-Уул	9610.0	5453.6	56.7	100.0	-	#VALUE!	9710.0	#VALUE!	#VALUE!
14	Ханх	5000.0	3908.8	78.2	150.0	-	#VALUE!	5150.0	#VALUE!	#VALUE!
15	Цагаан-Уул	8975.0	453.8	5.1	550.0	8085.1	1470.0	9525.0	8538.9	89.6
16	Цагаан-Үүр	5990.0	3077.0	51.4	100.0	5.6	5.6	6090.0	3082.6	50.6
17	Цэцэрлэг	7363.3	967.3	13.1	3029.6	13495.5	445.5	10392.9	14462.8	139.2
18	Чандмань-Өндөр	5472.4	2671.2	48.8	100.0	50.0	50.0	5572.4	2721.2	48.8
19	Шинэ-Идэр	6358.0	7355.5	115.7	100.0	302.7	302.7	6458.0	7658.2	118.6
20	Тариалан	9698.0	22727.4	234.4	750.0	5817.6	775.7	10448.0	28545.0	273.2
21	Эрдэнэбулган	10912.0	6983.8	64.0	250.0	197.1	78.8	11162.0	7180.9	64.3
22	Цагааннуур	4415.0	7923.8	179.5	100.0	81.1	81.1	4515.0	8004.9	177.3
23	Хатгал	13352.2	26590.1	199.1	350.0	800.0	228.6	13702.2	27390.1	199.9
24	Мөрөн	38218.0	37069.1	97.0	131986.4	-	#VALUE!	170204.4	#VALUE!	#VALUE!
25	Санхүүгийн хэлтэс	263000.0	240761.6	91.5	-	146714.5	#VALUE!	#VALUE!	387476.1	#VALUE!
	<b>Дүн</b>	<b>476720.3</b>	<b>440957.0</b>	<b>92.5</b>	<b>140551.0</b>	<b>184127.7</b>	<b>131.0</b>	<b>617271.3</b>	<b>625084.7</b>	<b>101.3</b>

**НИЙГМИЙН ДААТГАЛЫН ШИМТГЭЛИЙН ОРЛОГЫН 2014 ОНЫ 01 САРЫН МЭДЭЭГ 2013 ОНЫ  
МӨН ҮЕТЭЙ ХАРЬЦУУЛСАН БАЙДАЛ**

*(өссөн дүнгээр мян. төгрөгөөр)*

Сумын нэр	2013			2014			Урьд оноос өссөн буурсан	
	Төлөвлөгөө	Гүйцэтгэл	Хувь	Төлөвлөгөө	Гүйцэтгэл	Хувь	Төлөвлөгөө	Гүйцэтгэл
<b>БҮГД</b>	<b>815031.2</b>	<b>920387.9</b>	<b>112.9</b>	<b>1450241.0</b>	<b>817335.0</b>	<b>56.4</b>	<b>635209.8</b>	<b>-103052.9</b>
Алаг-Эрдэнэ	12957.3	16063.4	124.0	21718.5	4326.1	19.9	8761.2	-11737.3
Арбулаг	13186.6	9368.7	71.0	23281.3	10914.7	46.9	10094.7	1546.0
Баянзүрх	13597.1	17156.6	126.2	24899.4	15455.7	62.1	11302.3	-1700.9
Бүрэнтогтох	14010.1	16184.2	115.5	25323.4	11689.7	46.2	11313.3	-4494.5
Галт	18843.9	18638.1	98.9	33566.6	10754.5	32.0	14722.7	-7883.6
Жаргалант	19608.2	20799.9	106.1	32937.2	11642.7	35.3	13329.0	-9157.2
Их-Уул	18690.5	16170.3	86.5	32099.5	22091.4	68.8	13409.0	5921.1
Рашаант	17626.0	19776.4	112.2	32472.6	19210.2	59.2	14846.6	-566.2
Рэнчинлхүмбэ	15454.6	19002.2	123.0	28063.1	2669.1	9.5	12608.5	-16333.1
Тариалан	27246.5	31094.6	114.1	48368.7	42012.1	86.9	21122.2	10917.5
Тосонцэнгэл	14809.5	9171.4	61.9	27573.8	11372.0	41.2	12764.3	2200.6
Төмөрбулаг	14273.9	10614.6	74.4	24761.7	18305.3	73.9	10487.8	7690.7
Түнэл	13197.0	8108.1	61.4	23477.7	11762.2	50.1	10280.7	3654.1
Улаан-Уул	16688.1	23214.4	139.1	31297.4	15286.6	48.8	14609.3	-7927.8
Ханх	11980.7	15501.5	129.4	20567.8	9390.1	45.7	8587.1	-6111.4
Хатгал	15936.6	21400.0	134.3	28995.3	22994.8	79.3	13058.7	1594.8
Цагааннуур	11531.9	14319.0	124.2	17355.5	14479.2	83.4	5823.6	160.2
Цагаан-уул	17793.1	20115.4	113.1	32548.7	28383.3	87.2	14755.6	8267.9
Цагаан-үүр	12162.4	11099.2	91.3	20971.4	7812.6	37.3	8809.0	-3286.6
Цэцэрлэг	21924.7	9948.1	45.4	37093.0	2341.8	6.3	15168.3	-7606.3
Чандмань-өндөр	13052.3	16253.7	124.5	23536.1	3717.6	15.8	10483.8	-12536.1
Шинэ-идэр	14164.5	16022.4	113.1	25815.3	21511.6	83.3	11650.8	5489.2
Эрдэнэбулган	14638.0	8685.1	59.3	23040.7	18833.9	81.7	8402.7	10148.8
Мөрөн	451657.7	551680.6	122.1	810476.3	480377.8	59.3	358818.6	-71302.8





**НИЙГМИЙН ДААТГАЛЫН САНГИЙН АВЛАГЫН МЭДЭЭ**  
*RECEIVABLE OF SOCIAL INSURANCE FUND*

2014 оны 02 сарын 04-ний байдлаар

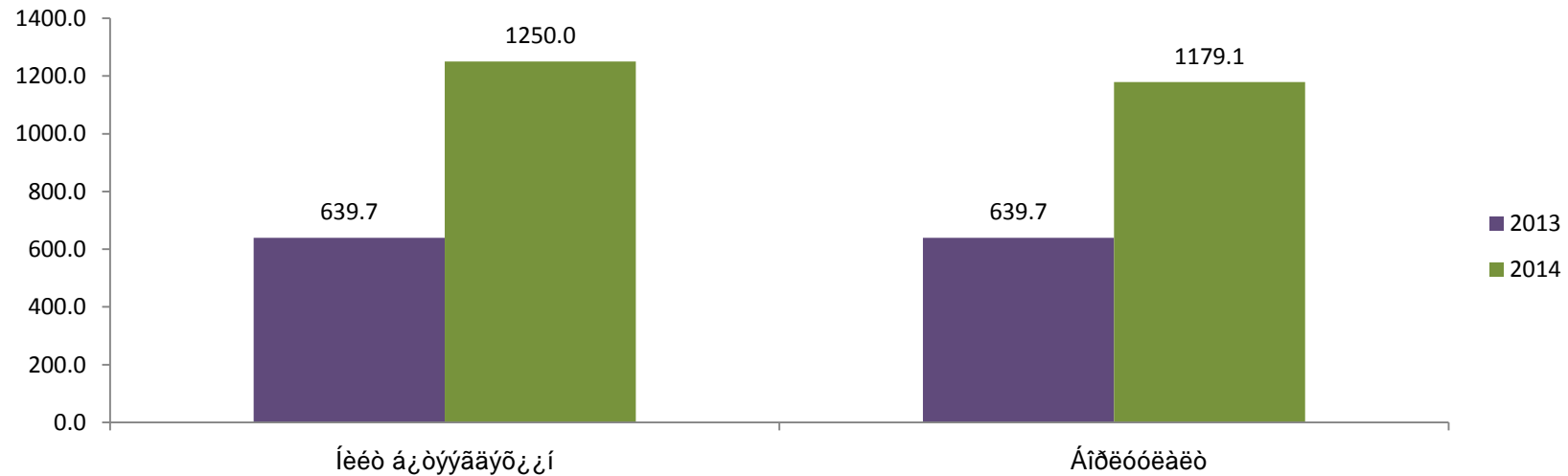
(мян.төг)

Сумын нэр	Шимтгэлийн авлага БҮГД	Үүнээс	
		Урьд оны авлагын үлдэгдэл	Энэ онд шинээр үүссэн авлага
<b>БҮГД</b>	<b>326048.2</b>	<b>178814.6</b>	<b>152933.6</b>
Алаг-Эрдэнэ	6000.0		6000
Арбулаг	3800.0	1532.2	7967.8
Баянзүрх	5000.0	191.7	4808.3
Бүрэнтогтох	9000.0	6.5	8993.5
Галт	9500.0	184.7	9315.3
Жаргалант	11242.0	230.1	11011.9
Их-Уул	1038.6	1038.6	0.0
Рашаант	5000.0	38.2	4961.8
Рэнчинлхүмбэ	20000.0	130.6	19869.4
Тариалан	55.0	55.0	
Тосонцэнгэл	10220.0	460.0	9760.0
Төмөрбулаг	2294.8	10.8	2284.0
Түнэл	15000.0	796.8	14203.2
Улаан-Уул	14052.0	818.7	13233.3
Ханх	7729.4	1297.4	6432.0
Хатгал	462.7	462.7	
Цагааннуур	291.1	291.1	
Цагаан-уул	339.7	339.7	
Цагаан-үүр	9500.0	2285.7	7214.3
Цэцэрлэг	20237.9		20237.9
Чандмань-өндөр	5500.0	59.1	5440.9
Шинэ-идэр	8.4	8.4	
Эрдэнэбулган	2662.8	1462.8	1200.0
Мөрөн	167113.8	167113.8	

## АЖ ҮЙЛДВЭР

Аж үйлдвэрийн газрууд 2014 оны 1-р сард 12449.9 сая төгрөгийн бүтээгдэхүүн үйлдвэрлэж, 1179.1 сая төгрөгийн бүтээгдэхүүн борлуулав. 2013 оны мөн үеэс нийт бүтээгдэхүүн үйлдвэрлэлт 95.4 хувь буюу 610.2 сая төгрөгөөр, бүтээгдэхүүний борлуулалт 84.3 хувь буюу 539.3 сая төгрөгөөр тус тус өссөн байна.

	Аж үйлдвэрийн бүтээгдэхүүн \мян.төг\			Борлуулалт \ мян.төг\		
	2013	2014	хувь	2013	2014	хувь
1. Хөвсгөл хүнс ХК	40280.0	58269.0	144.7	40280.0	58269.0	144.7
2. УСНААК	33140.0	47804.0	144.2	33140.0	47804.0	144.2
3. Нүүрсний уурхай	81000.0	108000.0	133.3	81000.0	108000.0	133.3
4. Мөнгөн үсэг ХК	2025.0	1705.3	84.2	2025.0	1705.3	84.2
5. Компани, хоршоо, ХЭАА-нууд	392290.0	621450.1	158.4	392290.0	550519.8	140.3
6. Хөвсгөл-дулаан ХХК	91000.0	412769.7	453.6	91000.0	412769.7	453.6
<b>ДҮН</b>	<b>639735.0</b>	<b>1249998.1</b>	<b>195.4</b>	<b>639735.0</b>	<b>1179067.8</b>	<b>184.3</b>



**ХӨВСГӨЛ АЙМГИЙН БАНКУУДЫН 2014 ОНЫ 1-Р САРЫН МЭДЭЭ**  
**BANK DATA OF KHUVSGUL AIMAG**

2014.02.04

Үзүүлэлт	ХААн банк		Монгол банк		ХАС банк		Төрийн банк		Капитал банк		Голомт банк		Дүн		
	2013 он	2014 он	2013 он	2014 он	2013 он	2014 он	2013 он	2014 он	2013 он	2014 он	2013 он	2014 он	2013 он	2014 он	
Орлого	Монгол банкнаас авсан	140000.0	750000.0			25000.0	95000.0	100000.0	4170000.0	50000.0	75000.0	457000.0	221000.0	5237000.0	5311000.0
	Кассаар орсон	33935453.0	38523977.0	9686.0	0.0	4816367.0	5213385.0	703245.5	4680256.0	401151.1	471796.8	3351755.3	3949762.2	56698829.7	52839177.0
Зарлага	Монгол банкинд өгсөн	5129050.0	1493020.0			1629490.0	867020.0	120000.0	0.0	0.0	0.0	871800.0	894850.0	7750340.0	3254890.0
	Цэвэр зарлага	30615738.0	36722886.0	7902.4	0.0	5513084.0	5333019.0	756883.7	4501130.1	568999.0	471942.6	3211662.6	3208306.8	55419822.8	50237284.5
Зээлийн өрийн үлдэгдэл		52892000.8	75857986.5			11235533.6	15648121.7	2107487.9	28100175.5	1382497.4	1410787.0	3481600.6	6184482.4	86581201.6	#####
Хугацаа хэтэрсэн		287646.6	275975.6			1450.6	47260.1	20520.7	99365.1	8984.9	28515.0	193952.7	147783.9	623281.8	598899.7
Чанаргүй зээл		111924.0	148813.1			12713.6	7317.9	0.0	30239.0	15035.4	10902.4	133756.8	67022.5	306799.3	264294.9
Хадгаламжийн үлдэгдэл		29271495.7	32003602.9			6024485.8	6716200.6	712556.9	10834921.8	568999.0	503928.2	2740459.6	3311901.1	47384163.9	53370554.6
Харилцахын үлдэгдэл		6884967.0	8011841.7			160280.8	198178.6	298296.3	3005501.2	45411.8	550127.5	212429.0	525928.5	9549222.3	12291577.5

**ХӨВСГӨЛ АЙМГИЙН ХЭРЭГЛЭЭНИЙ БАРАА ҮЙЛЧИЛГЭЭНИЙ ҮНИЙН ИНДЕКС**

2014.01.21

Барааны бүлгээр	2014-01	2014-01	2014-01
	2010-12	2013-01	2013-12
<b>ЕРӨНХИЙ ИНДЕКС</b>	<b>138.5</b>	<b>107.9</b>	<b>101.6</b>
<b>01. ХҮНСНИЙ БАРАА, СОГТУУРУУЛАХ БУС УНДАА</b>	<b>130.6</b>	<b>110.2</b>	<b>100.9</b>
01.1 ХҮНСНИЙ БАРАА	131.3	110.0	100.9
01.1.1 ТАЛХ, ГУРИЛ, БУДАА	122.8	119.3	100.2
01.1.2 МАХ, МАХАН БҮТЭЭГДЭХҮҮН	173.1	104.9	100.9
01.1.4 СҮҮ, СҮҮН БҮТЭЭГДЭХҮҮН, ӨНДӨГ	102.8	95.8	102.6
01.1.5 ТӨРӨЛ БҮРИЙН ӨӨХ, ТОС	103.7	105.1	106.3
01.1.6 ЖИМС, ЖИМСГЭНЭ	194.6	98.4	99.1
01.1.7 ХҮНСНИЙ НОГОО	106.0	101.9	102.2
01.1.8 СААХАР, ЖИМСНИЙ ЧАНАМАЛ, ЗӨГИЙН БАЛ, ЧИХЭР, ШОКОЛАД	118.4	110.0	101.1
01.1.9 ХҮНСНИЙ БУСАД БҮТЭЭГДЭХҮҮН	140.6	96.0	100.1
01.2 СОГТУУРУУЛАХ БУС УНДАА	116.1	113.8	99.2
01.2.1 БҮХ ТӨРЛИЙН КОФЕ, ЦАЙ, КАКАО	111.5	118.9	98.8
01.2.2 РАШААН УС, УНДАА, ЖИМСНИЙ БОЛОН НОГООНЫ ШҮҮС	125.0	105.9	100.0
<b>02. СОГТУУРУУЛАХ УНДАА, ТАМХИ, МАНСУУРУУЛАХ БОДИС</b>	<b>190.6</b>	<b>114.7</b>	<b>102.5</b>
02.1 СОГТУУРУУЛАХ УНДАА	185.1	115.2	100.1
02.1.1 АРХИ, СПИРТ	188.0	115.5	100.0
02.1.3 ШАР АЙРАГ	112.1	105.7	102.8
02.2 ТАМХИ	199.1	114.0	106.2
<b>03. ХУВЦАС, БӨС БАРАА, ГУТАЛ</b>	<b>144.7</b>	<b>110.2</b>	<b>100.0</b>
03.1 ХУВЦАС, БӨС БАРАА	150.7	110.8	100.0
03.1.1 ХӨВӨН, БӨС БАРАА	150.0	112.5	100.0
03.1.2 БҮХ ТӨРЛИЙН ХУВЦАС	151.0	110.9	100.0
03.1.3 ЖИЖИГ ЭДЛЭЛ, ХЭРЭГСЭЛ	146.9	100.4	100.0
03.2 ГУТАЛ	131.3	108.7	100.0
<b>04. ОРОН СУУЦ, УС, ЦАХИЛГААН, ХИЙН БОЛОН БУСАД ТҮЛШ</b>	<b>150.8</b>	<b>102.8</b>	<b>108.6</b>
04.1 ОРОН СУУЦНЫ БОДИТ ТҮРЭЭС	140.0	116.7	116.7
04.2 ОРОН СУУЦНЫ ТЕХНИКИЙН БОЛОН ЗАСВАРЫН ҮЙЛЧИЛГЭЭ	152.3	100.6	100.0
04.3 УСАН ХАНГАМЖ БОЛОН ОРОН СУУЦНЫ БУСАД ҮЙЛЧИЛГЭЭ	106.3	100.0	100.0
04.4 ЦАХИЛГААН, ХИЙН БОЛОН БУСАД ТҮЛШ	152.5	103.8	112.7
<b>05. ГЭР АХУЙН ТАВИЛГА, ГЭР АХУЙН БАРАА</b>	<b>143.1</b>	<b>104.4</b>	<b>102.0</b>
05.1 ГЭР АХУЙН ТАВИЛГА, ХЭРЭГСЭЛ, ХИВС БОЛОН ШАЛНЫ БУСАД ДЭВСГЭР	162.7	100.8	103.9
05.2 ГЭР АХУЙН ОЁМОЛ, НЭХМЭЛ ЭДЛЭЛ	147.2	113.0	100.0
05.3 ГЭР АХУЙН ЦАХИЛГААН БАРАА	117.3	102.5	100.5
05.4 ГЭР АХУЙН ШИЛЭН ЭДЛЭЛ, САВ СУУЛГА	118.6	104.2	100.0
05.5 ГЭР АХУЙ, ЦЭЦЭРЛЭГИЙН ЗОРИУЛАЛТТАЙ ХӨДӨЛМӨРИЙН БАГАЖ ХЭРЭГСЭЛ	180.5	103.6	105.2
05.6 ГЭР АХУЙН ЦЭВЭРЛЭГЭЭНИЙ БОЛОН БУСАД ЖИЖИГ БАРАА, ГЭРИЙН ҮЙЛЧИЛГЭЭ	127.8	107.0	100.0
<b>06. ЭМ, ТАРИА, ЭМНЭЛГИЙН ҮЙЛЧИЛГЭЭ</b>	<b>123.2</b>	<b>105.5</b>	<b>100.0</b>
06.1 ЭМ, ТАРИА, ЭМНЭЛГИЙН ХЭРЭГСЭЛ	127.8	98.3	100.0
06.2 АМБУЛТОРЫН ҮЙЛЧИЛГЭЭ	311.2	192.3	100.0
06.3 ЭМНЭЛЭГТ ХЭВТЭЖ ҮЗҮҮЛСЭН ҮЙЛЧИЛГЭЭ	100.0	100.0	100.0
<b>07. ТЭЭВЭР</b>	<b>129.5</b>	<b>98.7</b>	<b>100.9</b>
07.1 ТЭЭВРИЙН ХЭРЭГСЛИЙН ХУДАЛДАН АВАЛТ	120.9	110.8	100.0
07.2 ХУВИЙН ТЭЭВРИЙН ХЭРЭГСЛИЙН ЗАСВАР, ҮЙЛЧИЛГЭЭ	143.2	103.0	101.6
07.3 ТЭЭВРИЙН ҮЙЛЧИЛГЭЭ	113.9	80.3	100.6
<b>08. ХОЛБООНЫ ХЭРЭГСЭЛ, ШУУДАНГИЙН ҮЙЛЧИЛГЭЭ</b>	<b>100.0</b>	<b>100.0</b>	<b>100.0</b>
08.1 ХОЛБООНЫ ҮЙЛЧИЛГЭЭ, ШУУДАНГИЙН ҮЙЛЧИЛГЭЭ	100.0	100.0	100.0
<b>09. АМРАЛТ, ЧӨЛӨӨТ ЦАГ, СОЁЛЫН БАРАА, ҮЙЛЧИЛГЭЭ</b>	<b>103.5</b>	<b>99.3</b>	<b>100.0</b>
09.1 ДУУ, ДҮРС, ГЭРЭЛ ЗУРАГ, МЭДЭЭЛЛИЙГ БОЛОВСРУУЛАХ ТОНОГ ТӨХӨӨРӨМЖ	100.5	100.2	100.0
09.2 ЧӨЛӨӨТ ЦАГ, СОЁЛЫН ҮЙЛЧИЛГЭЭ	109.7	109.2	100.0
09.3 НОМ, СОНИН, БИЧГИЙН ХЭРЭГСЭЛ	104.7	96.3	100.0
<b>10. БОЛОВСРОЛЫН ҮЙЛЧИЛГЭЭ</b>	<b>187.3</b>	<b>122.9</b>	<b>100.0</b>
10.1 БОЛОВСРОЛЫН ҮЙЛЧИЛГЭЭ	187.3	122.9	100.0
<b>11. ЗОЧИД БУУДАЛ, НИЙТИЙН ХООЛ, ДОТУУР БАЙРНЫ ҮЙЛЧИЛГЭЭ</b>	<b>174.5</b>	<b>112.1</b>	<b>100.0</b>
11.1 НИЙТИЙН ХООЛНЫ ҮЙЛЧИЛГЭЭ	161.6	115.9	100.0
11.2 ЗОЧИД БУУДАЛ ДОТУУР БАЙРНЫ ҮЙЛЧИЛГЭЭ	183.3	110.0	100.0
<b>12. БУСАД БАРАА, ҮЙЛЧИЛГЭЭ</b>	<b>138.2</b>	<b>121.6</b>	<b>102.9</b>
12.1 ХУВЬ ХҮНД ХАНДСАН ҮЙЛЧИЛГЭЭ	139.8	122.5	103.2
12.2 ХУВЬ ХҮНИЙ ЭД ЗҮЙЛ, ХЭРЭГЛЭЛ	127.5	114.7	100.0
12.3 САНХҮҮГИЙН ҮЙЛЧИЛГЭЭ	100.0	100.0	100.0

## Малын зүй бусын хорогдол

Аймгийн дүнгээр оны эхний малын 99.8 хувь онд орж, 0.2 хувь буюу 723

Том малын хорогдол, төрлөөр \тол\

	Эхний 01 сар					Дунджаас зөрүү
	2011	2012	2013	Дундаж	2014	
Хорогдсон бүгд	7450	1339	14110	7633	723	6477
Ү Тэмээ	1		3	1		2
Ү Адуу	343	81	545	323	136	222
н Үхэр	1827	112	2517	1485	140	1032
э Хонь	2549	530	4887	2655	188	2232
э Ямаа	2730	616	6158	3168	259	2990
с						0
						0
<b>Өвчнөөр</b>	<b>47</b>	<b>54</b>	<b>221</b>	107	9	114
						0
Оны эхний малд	0.2	0.04	0.4	0.2	0.02	0.2
Тэмээ	0.0	0.0	0.1	0.0	0.0	0.1
Адуу	0.2	0.05	0.3	0.2	0.1	0.1
Үхэр	0.6	0.04	0.8	0.5	0.04	0.3
Хонь	0.2	0.04	0.3	0.2	0.01	0.1
Ямаа	0.2	0.04	0.4	0.2	0.02	0.2



## Хорогдсон том мал, 2014 оны 01 сарын байдлаар

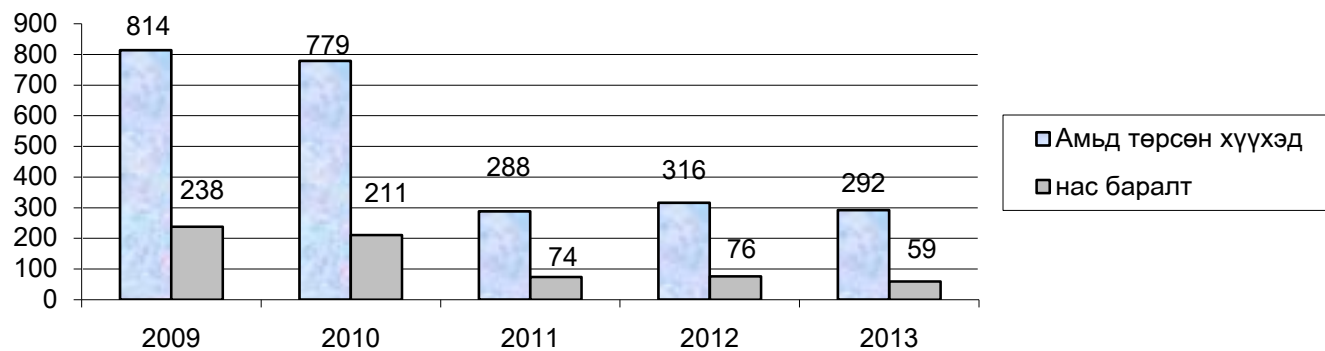
Сумын нэр	Хорогдсон том мал						Оны эхний малд эзлэх хувь					
	Бүгд	Үүнээс					Бүгд	Үүнээс				
		Тэмээ	Адуу	Үхэр	Хонь	Ямаа		Тэмээ	Адуу	Үхэр	Хонь	Ямаа
В	1	2	3	4	5	6	7	8	9	10	11	12
01 Алаг-Эрдэнэ												
02 Арбулаг												
03 Баянзүрх												
04 Бүрэнтогтох												
05 Галт												
06 Жаргалант												
07 Их-Уул	195	0	19	7	66	103	0.1	0.0	0.2	0.0	0.1	0.1
08 Рашаант	92	0	8	10	39	35	0.1	0.0	0.1	0.1	0.0	0.1
09 Ренчинлхүмбэ												
10 Тариалан												
11 Тосонцэнгэл												
12 Төмөрбулаг	12	0	0	3	0	9	0.0	0.0	0.0	0.0	0.0	0.0
13 Түнэл												
14 Улаан-Уул	315	0	87	93	52	83	0.3	0.0	1.2	0.5	0.1	0.2
15 Ханх	44	0	21	19	2	2	0.1	0.0	0.6	0.2	0.0	0.0
16 Цагаан-Уул												
17 Цагаан-Үүр												
18 Цэцэрлэг												
19 Чандмань-Өндөр												
20 Шинэ-Идэр												
21 Хатгал												
22 Мөрөн	34	0	0	3	19	12	0.0	0.0	0.0	0.0	0.0	0.0
23 Эрдэнэбулган	31	0	1	5	10	15	0.1	0.0	0.0	0.0	0.1	0.1
24 Цагааннуур												
<b>Дүн:</b>	<b>723</b>	<b>0</b>	<b>136</b>	<b>140</b>	<b>188</b>	<b>259</b>	<b>0.0</b>	<b>0.0</b>	<b>0.1</b>	<b>0.0</b>	<b>0.0</b>	<b>0.0</b>

## ЭРҮҮЛ МЭНД

Төрөлт, нас баралт, халдварт өвчин

Үзүүлэлт	1 сарын байдлаар					2013 оноос
	2010	2011	2012	2013	2014	(+, -)
<b>А.Төрөлт</b>						
Амаржсан эхийн тоо	812	781	286	318	293	-25
Амьд төрсөн хүүхэд	814	779	288	316	292	-24
Төрөлтөөс эндсэн эх						0
0-1 насны хүүхдийн эндэгдэл	25	22	11	6	5	-1
1-5 насны хүүхдийн эндэгдэл	7	1	0	1	1	0
<b>Б.Нас баралт</b>						
Бүгд	238	211	74	76	59	-17
Үүнээс:Эмнэлэгт	64	44	22	16	19	3
<b>В. Халдварт өвчнөөр өвчлөгчид</b>						
Бүгд	443	545	146	257	131	-126
- Хүнснээс гаралтай бактерт хордлого		1	1			0
- Гепатит	142	332	28	10	1	-9
- Мэнэн						0
- Цусан суулга	12	5	1	2	6	4
- Сахуу						0
- Балнад						0
- Улаанууд	1	5		1		-1
- Сальмонеллоз	1					0
- Салхин цэцэг	3	9	27	7	69	62
- Тэмбүү	29	38	20	43	16	-27
- Хамуу	38	8		1		-1
- Сүрьеэ	31	39	10	22	4	-18
- Заг хүйтэн	104	67	39	39	20	-19
- Мөөгөнцөр	7					0
- Трихоминаз	55	23	13	21	12	-9
- Гахай хавдар		1		103	2	-101
- Бруцеллөз				7		-7
- БЗ мөөгөнцөр	14	14	6			0
- Ёлом						0
- Боом						0
- Хервис		3	1	1		-1
- БЗД бусад халдвар						0
- Хурц халдварт нас баралт						0
- Хурц халдварт нас баралт						0
- Хурц халдварт нас баралт						0

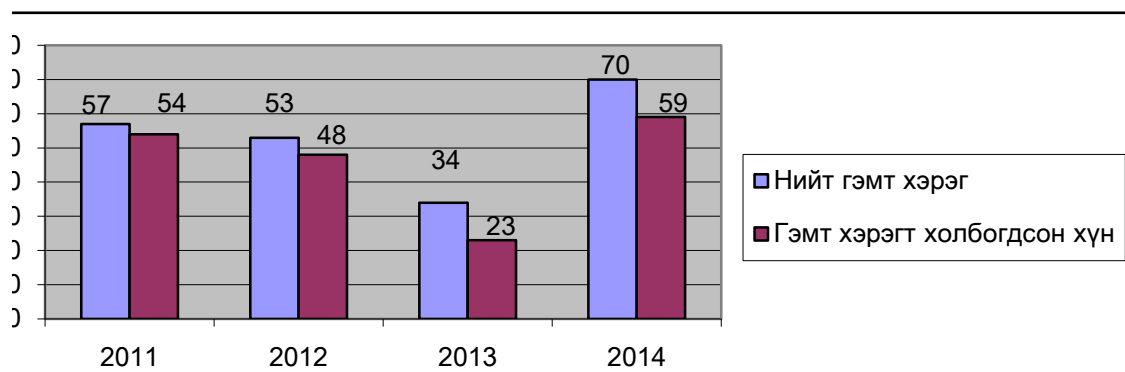
- Хачигт боррелиоз			0
- Гар хөл амны өвчин	1		0
- Улаан сэргэнэ		1	1
- Хачигт рикеттиоз	5		0





## ГЭМТ ХЭРЭГ, ЗӨРЧИЛ

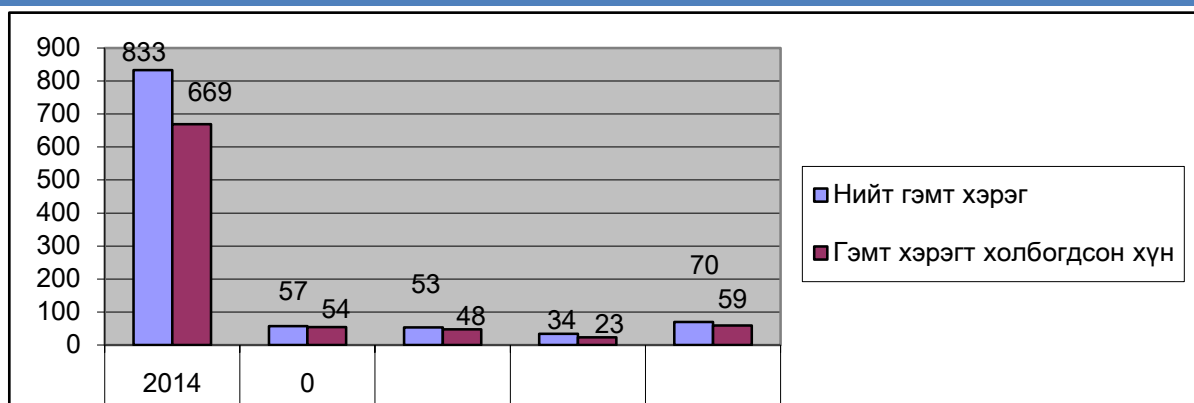
Үзүүлэлт	1 сарын байдлаар				2013 оноос (+,-)
	2011	2012	2013	2014	
Гарсан бүх гэмт хэрэг	57	53	34	70	36
Гэмт хэрэгт холбогдсон хүн	54	48	23	59	36
- хүн амины		1	1	1	0
-танхайн	3	3		1	1
-иргэдийн эрүүл мэндийн эсрэг /96-100/	18	17	14	21	7
- хүчингийн	1	1	2	1	-1
-дээрмийн	1			1	1
-авто ослын	1	2			0
- галын					0
-өмчлөх эрхийн эсрэг ГХ /145-155/	19	16	10	31	21
- бусдын эд хөрөнгийг хулгайлах /145/		11	8	29	21
Үүнээс: -малын	7	7	3	13	10
хувийн өмч	12	4	3	15	12
-Байгаль хамгаалах журмын эсрэг ГХ		5	3	3	0
-бусад гэмт хэрэг	14	3	2	2	0
Согтуугаар үйлдсэн хэрэг	14	20	12	30	18
Бүлэглэн үйлдсэн хэрэг	6		3	8	5
Насанд хүрээгүй хүмүүсийн үйлдсэн хэрэг	2	1	2	6	4
Ажил, сургуульгүй хүмүүсийн үйлдсэн хэрэг	46	16	11	30	19
Гэмт хэргийн /нас барсан/ уршгаар /гэмтсэн/	5	4	3	7	4
Баривчлагдсан	35	15	8	15	7
Эрүүлжүүлсэн	293	258	249	323	74



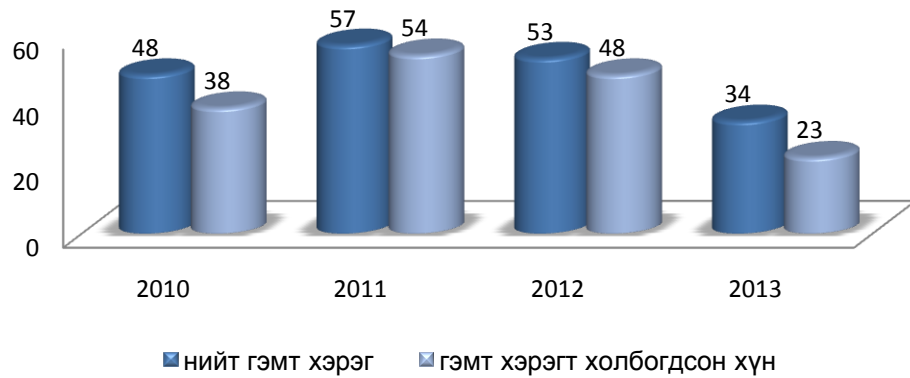
## ГЭМТ ХЭРЭГ, ЗӨРЧИЛ

2013 оны эхний 1 сарын байдлаар 34 гэмт хэрэгт 23 хүн холбогдсон байгаа нь өнгөрсөн оны мөн үетэй харьцуулахад гэмт хэрэг 35.8 хувиар буурсан байна. Гэмт хэргийн улмаас 3 хүн нас барж, 14 хүн гэмтэж, иргэд аж ахуйн нэгж байгууллагад 523.1 сая төгрөгийн хохирол учруулсан байна.

Үзүүлэлт	эхний 1 сарын байдлаар				2012 оноос (+,-)
	2010	2011	2012	2013	
Гарсан бүх гэмт хэрэг	48	57	53	34	-19
Гэмт хэрэгт холбогдсон хүн	38	54	48	23	-25
- хүн амины			1	1	0
-танхайн	3	3	3		-3
-иргэдийн эрүүл мэндийн эсрэг /96-100/	15	18	17	14	-3
- хүчингийн	1	1	1	2	1
-дээрмийн	2	1			0
-авто ослын	3	1	2		-2
- галын					0
-өмчлөх эрхийн эсрэг ГХ /145-155/	10	19	16	10	-6
- бусдын эд хөрөнгийг хулгайлах /145/			11	8	-3
Үүнээс: -малын	3	7	7	3	-4
хувийн өмч	7	12	4	3	-1
-Байгаль хамгаалах журмын эсрэг ГХ			5	3	-2
-бусад гэмт хэрэг	14	14	3	2	-1
Согтуугаар үйлдсэн хэрэг	10	14	20	12	-8
Бүлэглэн үйлдсэн хэрэг	3	6		3	3
Насанд хүрээгүй хүмүүсийн үйлдсэн хэрэг	5	2	1	2	1
Ажил, сургуульгүй хүмүүсийн үйлдсэн хэрэг	24	46	16	11	-5
Гэмт хэргийн /нас барсан/ уршгаар /гэмтсэн/	9	5	4	3	-1
Баривчлагдсан	17	35	15	8	-7
Эрүүлжүүлсэн	248	293	258	249	-9



### Бүртгэгдсэн гэмт хэргийн тоо, гэмт хэрэгт холбогдогчид



### Гэмт хэргийн улмаас гэмтсэн, нас барсан хүний тоо

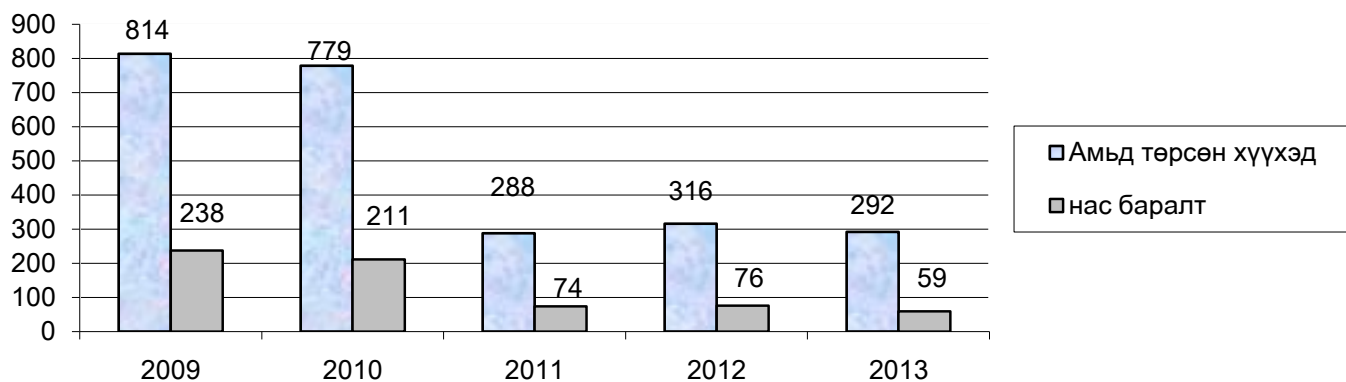




## ЭРҮҮЛ МЭНД

Төрөлт, нас баралт, халдварт өвчин

Үзүүлэлт	1 сарын байдлаар					2013 оноос (+, -)
	2010	2011	2012	2013	2014	
<b>А.Төрөлт</b>						
Амаржсан эхийн тоо	812	781	286	318	293	-25
Амьд төрсөн хүүхэд	814	779	288	316	292	-24
Төрөлтөөс эндсэн эх						0
0-1 насны хүүхдийн эндэгдэл	25	22	11	6	5	-1
1-5 насны хүүхдийн эндэгдэл	7	1	0	1	1	0
<b>Б.Нас баралт</b>						
Бүгд	238	211	74	76	59	-17
Үүнээс:Эмнэлэгт	64	44	22	16	19	3
<b>В. Халдварт өвчнөөр өвчлөгчид</b>						
Бүгд	443	545	146	257	131	-126
- Хүнснээс гаралтай бактерт хордлого		1	1			0
- Гепатит	142	332	28	10	1	-9
- Мэнэн						0
- Цусан суулга	12	5	1	2	6	4
- Сахуу						0
- Балнад						0
- Улаанууд	1	5		1		-1
- Сальмонеллоз	1					0
- Салхин цэцэг	3	9	27	7	69	62
- Тэмбүү	29	38	20	43	16	-27
- Хамуу	38	8		1		-1
- Сүрьеэ	31	39	10	22	4	-18
- Заг хүйтэн	104	67	39	39	20	-19
- Мөөгөнцөр	7					0
- Трихоминаз	55	23	13	21	12	-9
- Гахай хавдар		1		103	2	-101
- Бруцеллёз				7		-7
- БЗ мөөгөнцөр	14	14	6			0
- Ёлом						0
- Боом						0
- Хервис		3	1	1		-1
- БЗД бусад халдвар						0
- Хурц халдварт нас баралт						0
- Нярайн үжил халдвар						0
- Хачигт боррелиоз						0
- Гар хөл амны өвчин	1					0
- Улаан сэргэнэ					1	1
- Хачигт рикеттиоз	5					0

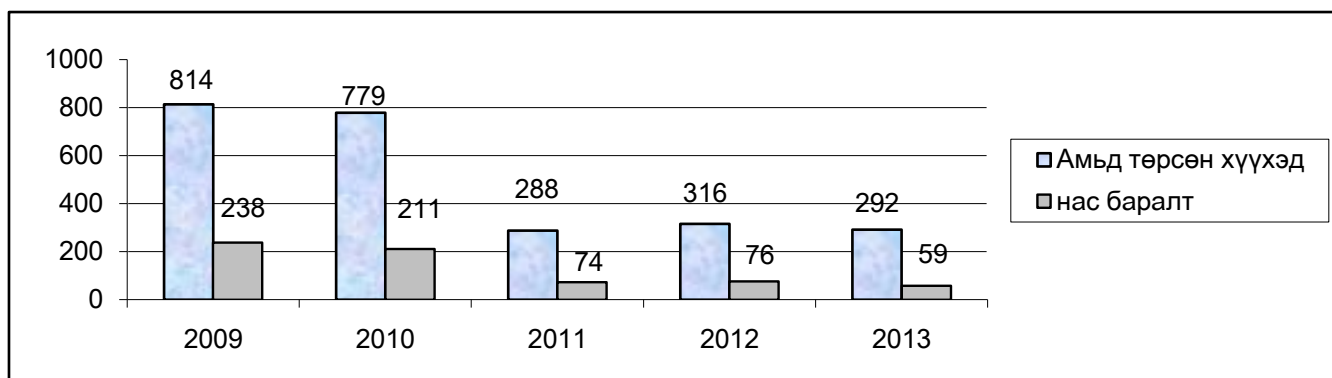


## ЭРҮҮЛ МЭНД

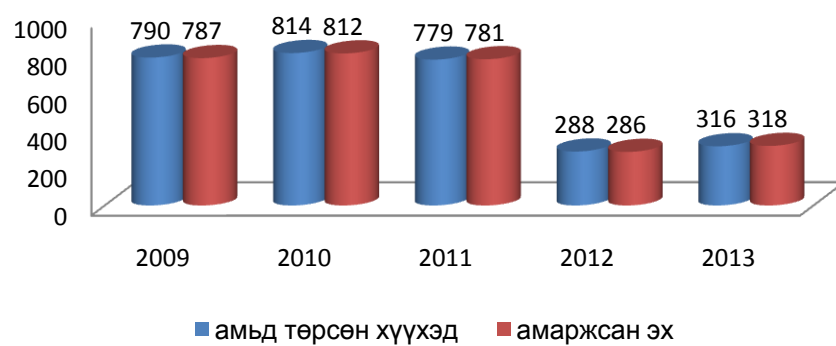
Төрөлт, нас баралт, халдварт өвчин

Үзүүлэлт	1 сарын байдлаар					2012 оноос (+, -)
	2009	2010	2011	2012	2013	
<b>А.Төрөлт</b>						
Амаржсан эхийн тоо	787	812	781	286	318	32
Амьд төрсөн хүүхэд	790	814	779	288	316	28
Төрөлтөөс эндсэн эх						0
0-1 насны хүүхдийн эндэгдэл	23	25	22	11	6	-5
1-5 насны хүүхдийн эндэгдэл	4	7	1	0	1	1
<b>Б.Нас баралт</b>						
Бүгд	226	238	211	74	76	2
Үүнээс:Эмнэлэгт	62	64	44	22	16	-6
<b>В. Халдварт өвчнөөр өвчлөгчид</b>						
Бүгд	544	443	545	146	257	111
- Хүнснээс гаралтай бактерт хордлого			1	1		-1
- Гепатит	123	142	332	28	10	-18
- Мэнэн						0
- Цусан суулга	9	12	5	1	2	1
- Сахуу						0
- Балнад						0
- Улаанууд		1	5		1	1
- Сальмонеллоз		1				0
- Салхин цэцэг	39	3	9	27	7	-20
- Тэмбүү	25	29	38	20	43	23
- Хамуу	54	38	8		1	1
- Сүрьеэ	29	31	39	10	22	12
- Заг хүйтэн	130	104	67	39	39	0
- Мөөгөнцөр	11	7				0
- Трихоминаз	97	55	23	13	21	8
- Гахай хавдар	1		1		103	103
- Бруцеллөз	1				7	7
- БЗ мөөгөнцөр	24	14	14	6		-6
- Ёлом						0
- Боом						0
- Хервис			3	1	1	0
- БЗД бусад халдвар						0
- Хурц халдварт нас баралт						0
- Нярайн үжил халдвар						0
- Хачигт боррелиоз						0
- Гар хөл амны өвчин	1	1				0
- Хачигт энцефалит						0
- Хачигт рикеттиоз		5				0

Эхний 1 сарын байдлаар өнгөрсөн оны мөн үеийнхээс амаржсан эхийн тоо 32 тохиолдол буюу 10.1 хувиар, халдварт өвчнөөр өвчлөгчид 111 тохиолдлоор буюу 43.2 хувиар өссөн байна.



### Амаржсан эх, амьд төрөлтийн тоо



### Эндсэн хүүхдийн тоо

